

8 埋立設計

8.1 設計条件の整理

8.1.1 自然条件

(1) 潮位条件

- ・ HWL + 2. 0 0 m
- ・ LWL ± 0. 0 0 m

(2) 地下水位

地下水位は下記の理由より、設計基準の一般値 (LWL + (HWL - LWL) / 3 ≒ 0.70m) を採用する。

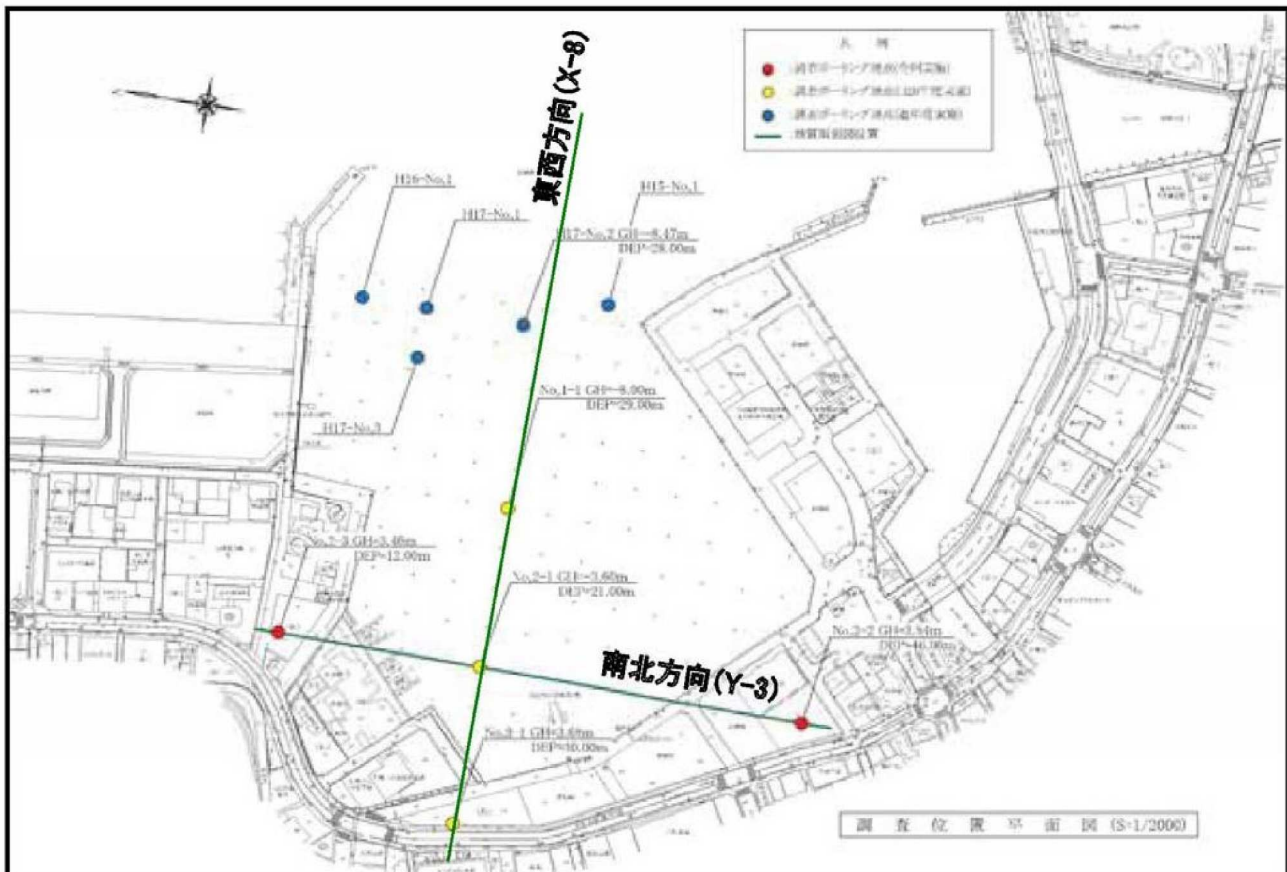
- 平成 21 年度の地質調査における孔内水位の最低値が +0.86m (潮位 +1.02m) であり、LWL 時には更に下がる可能性がある。(表- 8.1 参照)
- 地下水が低いほうが残留沈下量が大きくなる。(平成 20 年度の予備設計で検証済)

表- 8.1 平成 21 年度ボーリング地点の孔内水位と名瀬港潮位との関係

観測日時	孔内水位						名瀬港 潮位 TP±m
	No,2-2			No,2-3			
	GL-m	標高	掘削水	GL-m	標高	掘削水	
08月27日	-	-	無水	2.60	0.86	無水	1.02
08月28日	1.10	2.44	無水- 泥水	1.90	1.56	無水- 清水	0.89
08月29日	1.90	1.64	泥水	1.90	1.56	清水	0.85
08月30日	1.70	1.84	泥水	-	-	-	0.90
08月31日	1.83	1.71	泥水	1.90	1.56	清水	1.02
09月01日	1.80	1.74	泥水	-	-	-	1.21
09月02日	1.75	1.79	泥水	-	-	-	1.44
09月05日	2.10	1.44	泥水	-	-	-	2.05
09月06日	1.75	1.79	泥水	-	-	-	2.13

地盤定数一覧表

地層名	記号	設計N値	単位体積重量 γ_t (kN/m ³)	内部摩擦角 ϕ (度)	粘着力 c (kN/m ²)
盛上層	bs	14	19	36.4	-
沖積第一砂質土層	As1	7	18	32.7	-
沖積第三砂質土層	As3	18	18	33.5	-
沖積第一 礫混り粘性土層	Agc1	3	17	-	9.3
沖積第三粘性土層	Ac3	9	18	-	56.3
沖積礫質土層	Ag	26	19	35.6	-
頁岩強風化部	Sh-w	14	18	-	87.5
頁岩風化部	Sh	50/10(150)	20	21.2	337.5



調査位置平面図

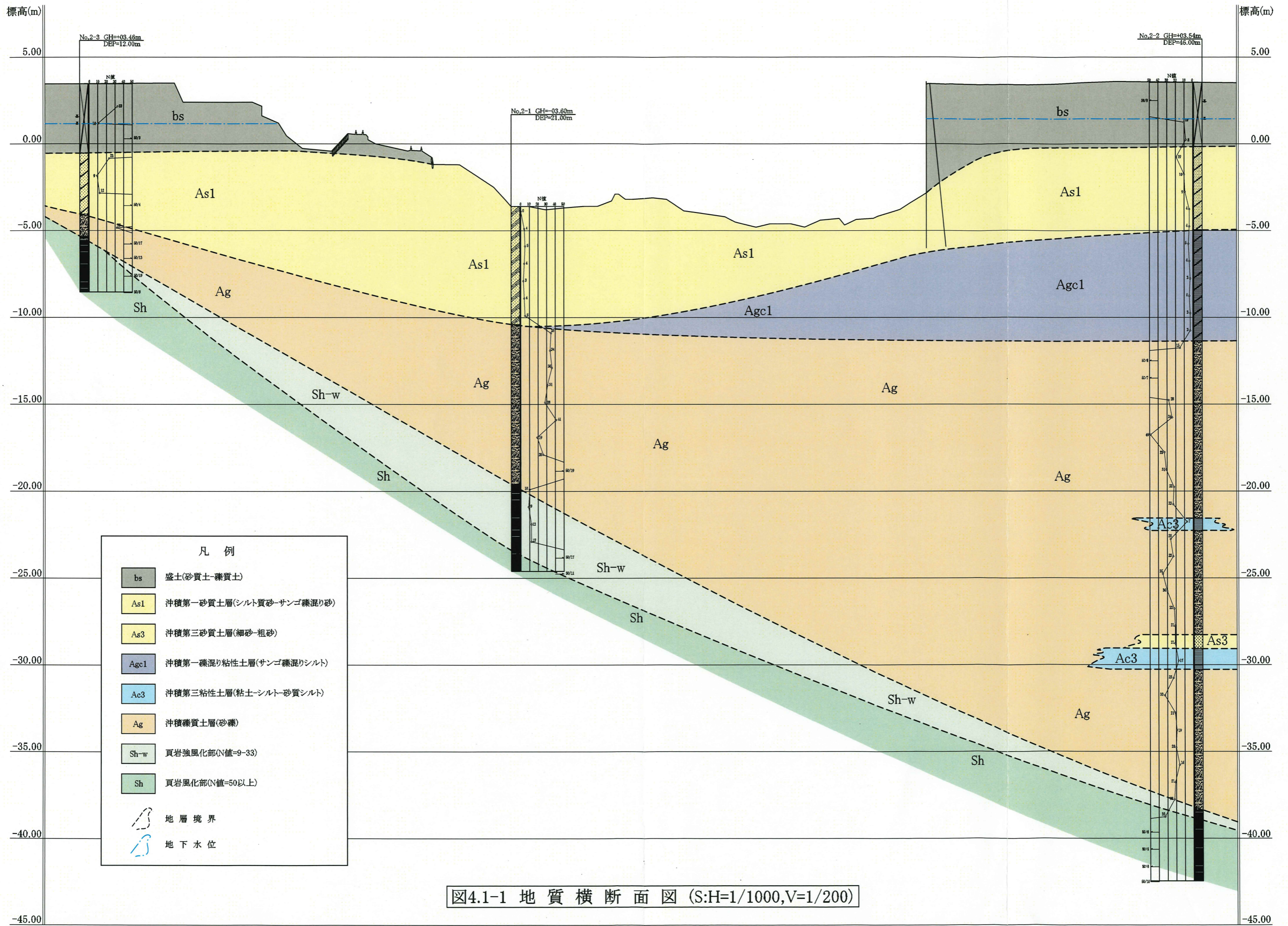
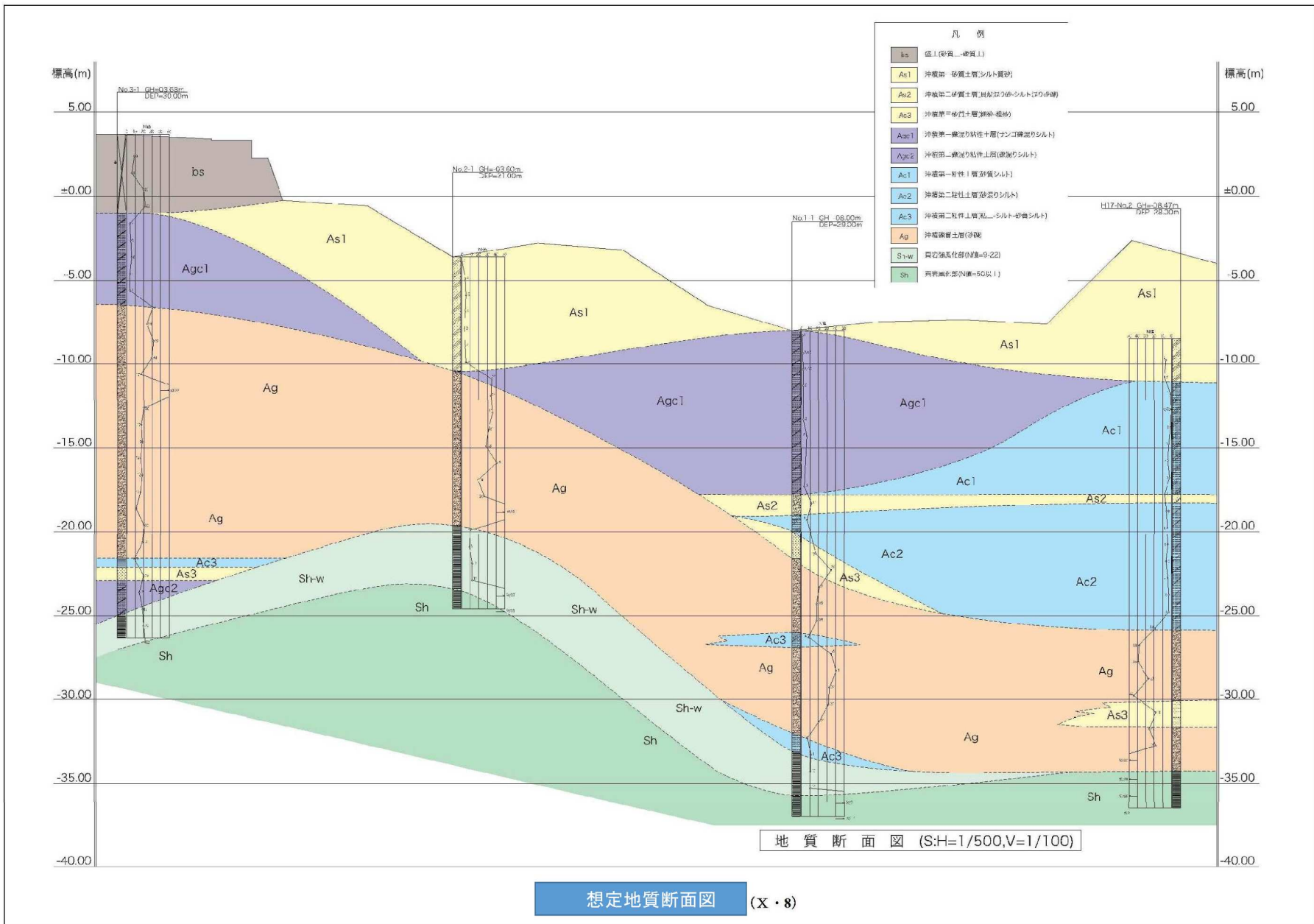


図4.1-1 地質横断面図 (S:H=1/1000,V=1/200)



ボーリング柱状図

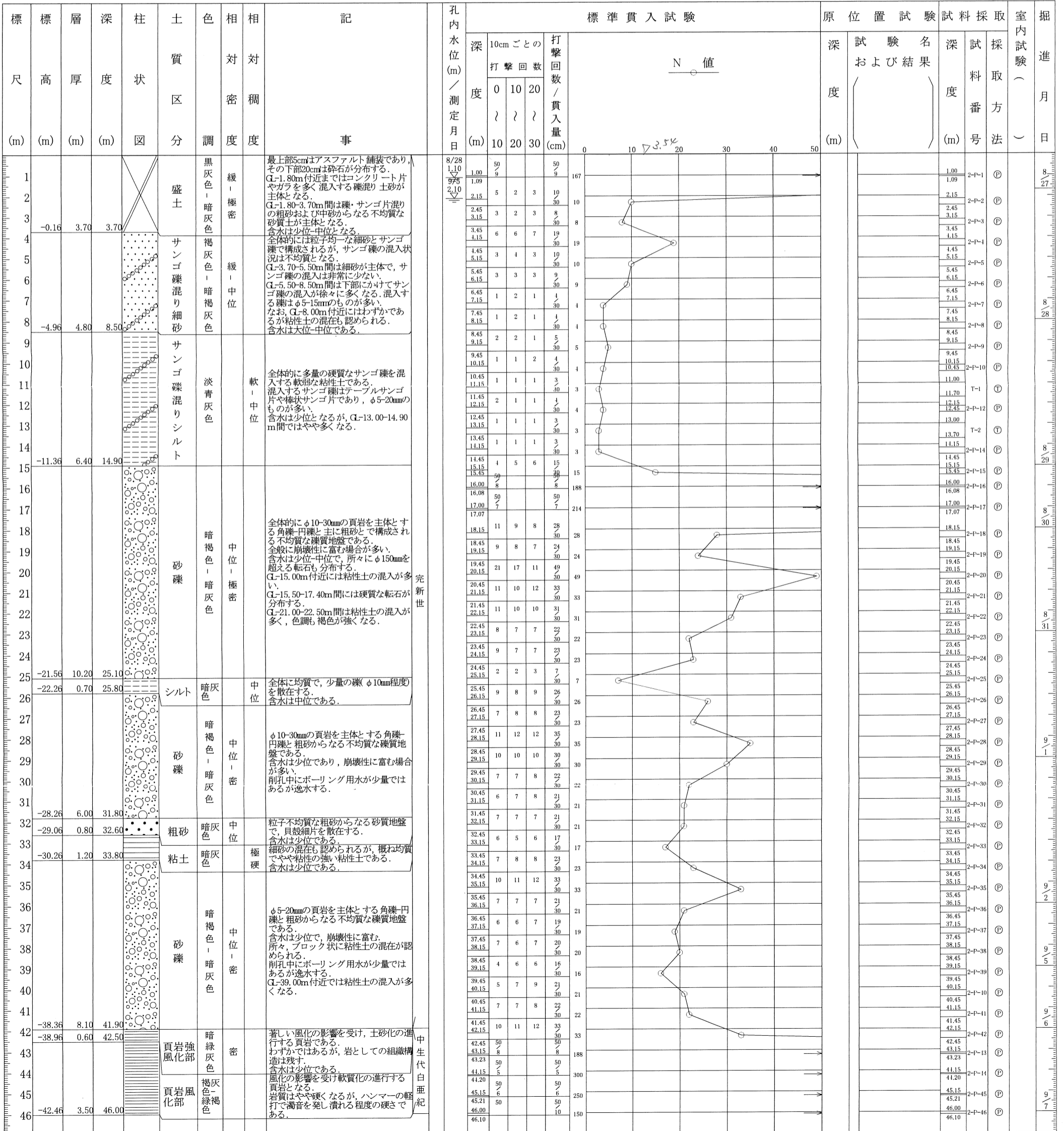
調査名 平成21年度 名瀬港(本港地区)埋立事業 土質調査業務委託

ボーリングNo.									
----------	--	--	--	--	--	--	--	--	--

事業・工事名

シートNo.

ボーリング名	No. 2-2		調査位置	鹿児島県奄美市名瀬塩浜町, 名瀬矢之脇町, 名瀬入船町地内			北緯	28° 22' 41.92"				
発注機関	財団法人 奄美市開発公社			調査期間	平成 21年 8月 27日 ~ 21年 9月 7日		東経	129° 29' 46.04"				
調査業者名	三州技術コンサルタント株式会社 電話 (099-285-0039)		主任技師	木塚 輝弘		現場代理人	池田 正治	コア鑑定者	池田 正治		ボーリング責任者	豊文彦
孔口標高	3.54m	角	180° 上 90° 下 0°	方	北 0° 西 270° 東 90° 南 180°	地盤勾配	鉛直 90° 水平 0°	使用機種	東邦地下工機 D0-D型		ハンマー落下用具	コーンパーリ
総掘進長	46.00m	度	0°	向		エンジン	ヤンマー NFAD8K型		ポンプ	東邦地下工機 BG-3C型		



ボーリング柱状図

調査名 平成21年度 名瀬港(本港地区)埋立事業 土質調査業務委託

ボーリングNo.									
----------	--	--	--	--	--	--	--	--	--

事業・工事名

シートNo.

ボーリング名	No, 2-3	調査位置	鹿児島県奄美市名瀬塩浜町, 名瀬矢之脇町, 名瀬入船町地内			北緯	28° 22' 52.79"				
発注機関	財団法人 奄美市開発公社			調査期間	平成 21年 8月 27日 ~ 21年 8月 29日		東経	129° 29' 45.02"			
調査業者名	三州技術コンサルタント株式会社 電話 (099-285-0039)	主任技師	木塚 輝弘		現場代理人	池田 正治	コア鑑定者	池田 正治	ボーリング責任者	琉子 源太	
孔口標高	3.46m	角	180° 上 90° 下 0°	方	北 0° 270° 西 180° 南 90° 東	地盤勾配	鉛直 90° 水平 0°	使用機種	東邦地下工機 D0-D型	ハンマー落下用具	コーンパーリ
総掘進長	12.00m	度	0°	向	0°	エンジン	ヤンマー NFAD8K型	ポンプ	東邦地下工機 BG-3C型		

