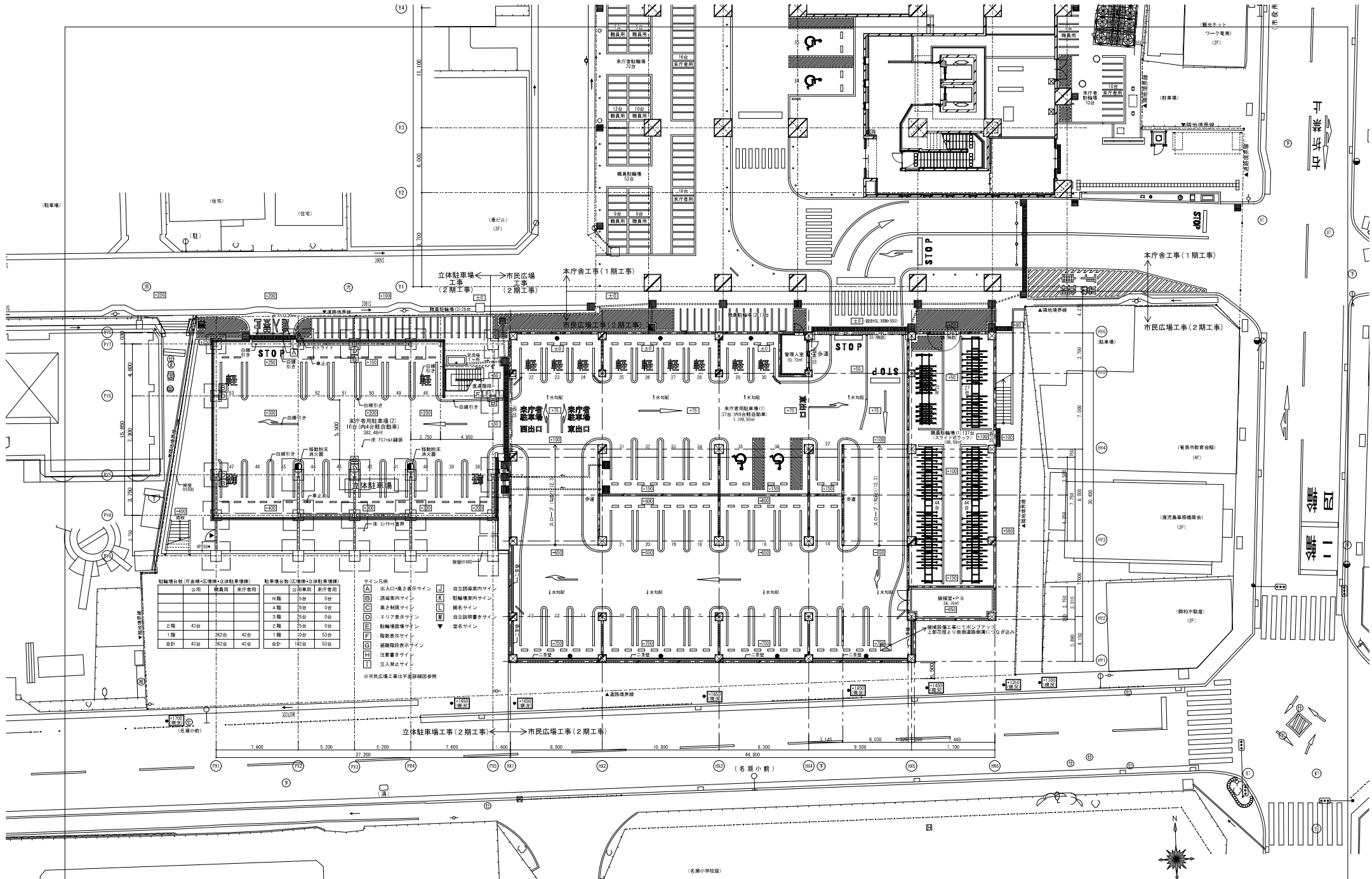


[等高線] : 計画高さを示す(設計G.L.からの高さを示す)
 KRW(基準高): 0.0, P.+2.712(=設計H.-0.550)
 現況高き: 現況配置図参照

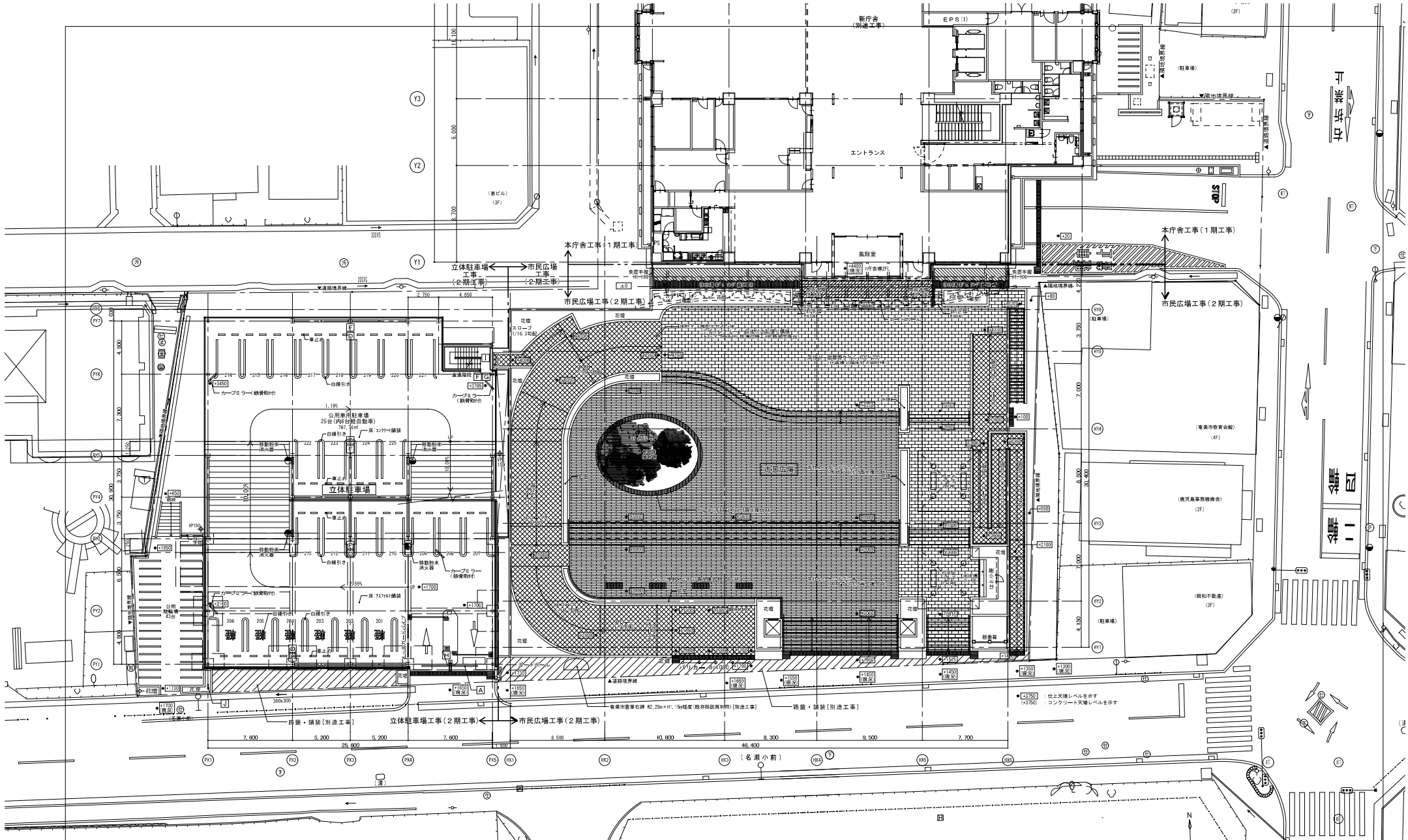
内藤・重信 設計共同企業体			工事名 令和元年度和歌美市市民広場・立体駐車場 建築主幹 整備工事		図号 A-04
代表取締役 代表取締役 代表取締役	代表取締役 代表取締役 代表取締役	代表取締役 代表取締役 代表取締役	図名 配置図	縮尺 A1:1/250 A3:1/500	



駐車種別		公営専用		民間専用	
1階	43台	262台	42台	1階	10台
2階	43台	362台	42台	2階	25台
合計	86台	624台	84台	合計	35台

- サイン凡例
- A 出入口・高さ表示サイン
 - B 駐車専用サイン
 - C 車庫専用サイン
 - D エリア表示サイン
 - E 駐車専用サイン
 - F 駐車専用サイン
 - G 駐車専用サイン
 - H 駐車専用サイン
 - I 駐車専用サイン
 - J 駐車専用サイン
 - K 駐車専用サイン
 - L 駐車専用サイン
 - M 駐車専用サイン
 - N 駐車専用サイン
 - O 駐車専用サイン
 - P 駐車専用サイン
 - Q 駐車専用サイン
 - R 駐車専用サイン
 - S 駐車専用サイン
 - T 駐車専用サイン
 - U 駐車専用サイン
 - V 駐車専用サイン
 - W 駐車専用サイン
 - X 駐車専用サイン
 - Y 駐車専用サイン
 - Z 駐車専用サイン

課長	係長	係	内藤・重信 設計共同企業体			工事名	令和元年度産業市民広場・立体駐車場(建築主体)整備工事		図号	A-05	
代表取締役 内藤 隆太郎 (代表) 170347	代表取締役 重信 純次郎 (代表) 118640	代表取締役 内藤 隆太郎 (代表) 170347	代表取締役 重信 純次郎 (代表) 118640	代表取締役 内藤 隆太郎 (代表) 170347	代表取締役 重信 純次郎 (代表) 118640	図 名	1階平面図	図 尺	A1: 1/150 A3: 1/300	設計者	
代表取締役 内藤 隆太郎 (代表) 170347	代表取締役 重信 純次郎 (代表) 118640	代表取締役 内藤 隆太郎 (代表) 170347	代表取締役 重信 純次郎 (代表) 118640	代表取締役 内藤 隆太郎 (代表) 170347	代表取締役 重信 純次郎 (代表) 118640	設計者	内藤・重信 設計共同企業体	設計者		設計者	

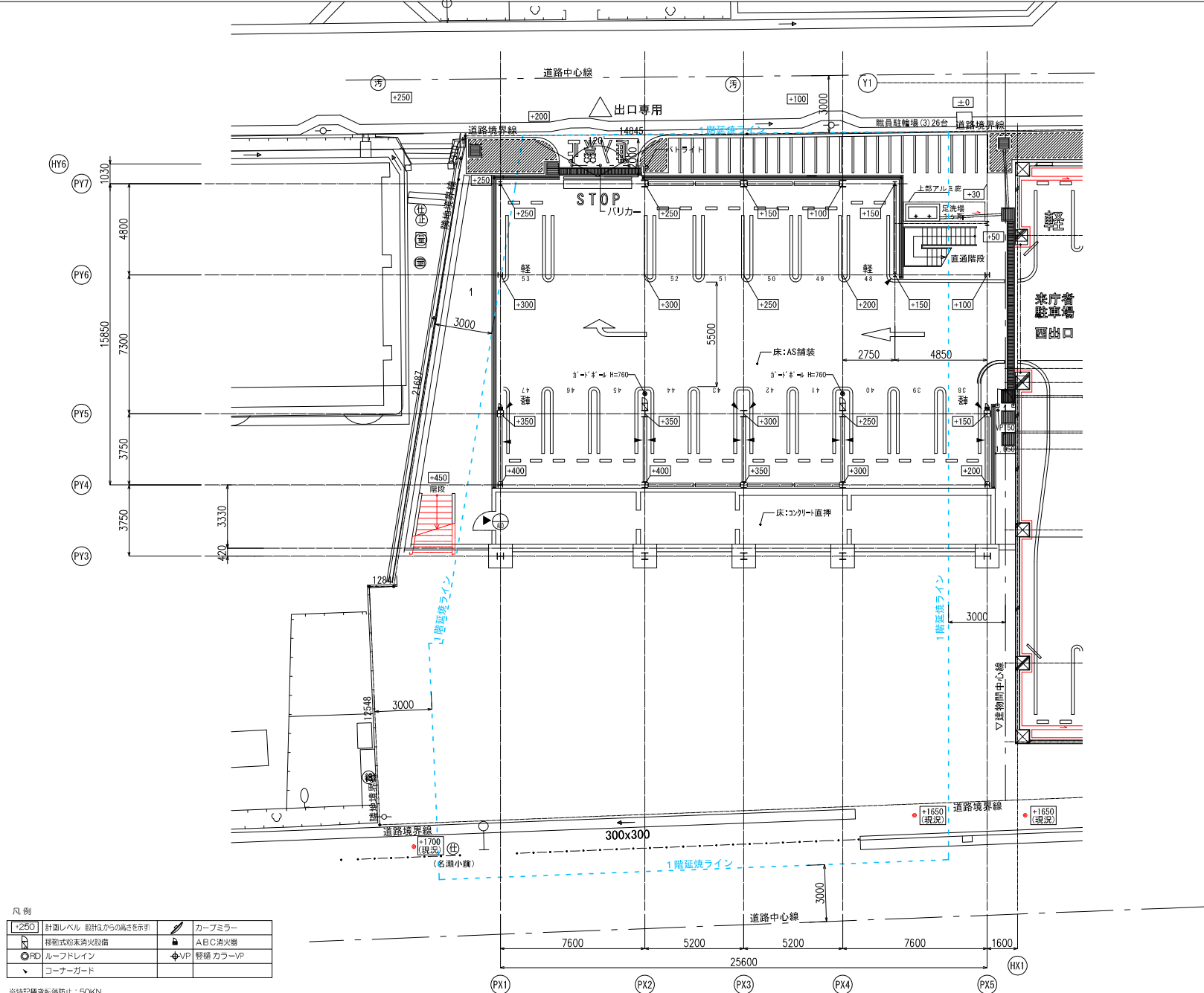


- サイン凡例
- A 出入口・高さ表示サイン
 - B 設備案内サイン
 - C 高さ制限サイン
 - D エリア表示サイン
 - E 駐輪場誘導サイン
 - F 階数表示サイン
 - G 避難階段表示サイン
 - H 注意書きサイン
 - I 立入禁止サイン
 - J 自立設備案内サイン
 - K 駐輪場案内サイン
 - L 地名サイン
 - M 自立設備表示サイン
- ※市民広場工事は平屋詳細図参照

内藤・重信 設計共同企業体							
福岡市博多区多摩館1丁目14-16 一級建築士 菅 忠昭 (登録179397) 一級建築士 菅野 誠 11322号	鹿児島県鹿児島市名瀬伊勢町27-1 一級建築士 重信 健次郎 (登録116640) 一級建築士 菅野 真児 11322号	一級建築士 大塚 謙三 (登録33022号) (構造設計) 一級建築士 野村 隆 (登録2909号) 一級建築士 菅野 誠 11322号 【建築関係者以外への開示を禁じます】	工事名 令和元年度奄美市市民広場・立体駐車場(建築主体)整備工事	図 名 2階平面図	図 尺 A1: 1/150 A2: 1/300	図 号 A-06	



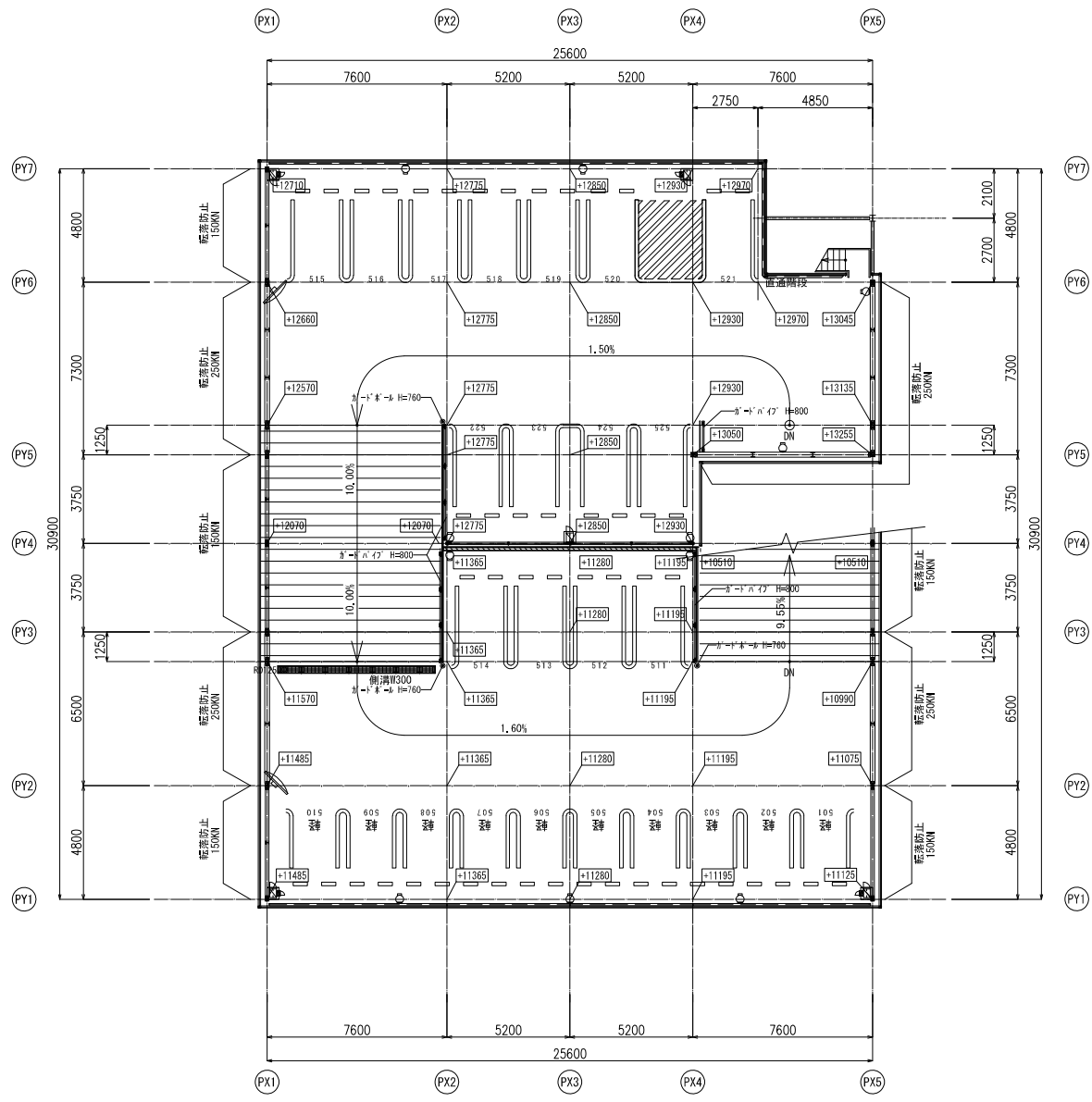
屋外階段仕様	
床版	CHPI-6
蹴上	190mm以下
踏面	250mm
幅	900mm
けこみ	30mm以下
手届高	1150mm



凡例	
□250	計画レベル 設計からの高さを示す
⊠	移動式粉末消火設備
⊙PFD	ルーフトレイン
▽	コーナガード
⊠	カーブミラー
⊠	ABC消火器
⊠V/P	壁鏡 カラーV/P

※特記無き転落防止：50KN
日本自動車駐車場工業会の基準を基に設定
敷料 61±0=RBM-550

課長 係長 係			内藤・重信 設計共同企業体			令和元年度奄美市市民広場・立体駐車場(建築主体)整備工事					
						1階平面図			PA-03		
			鹿児島市博多区博多駅前1丁目14-15 -建築士 重信 昭昭 (登録170347) -建築士 重信 龍次郎 (登録119540) -建築士 重信 龍次郎 (登録119540)			鹿児島市市民広場市民センター27-1 -建築士 重信 昭昭 (登録170347) -建築士 重信 龍次郎 (登録119540) -建築士 重信 龍次郎 (登録119540)			(一)鹿児島県士大匠会登録第25522号 (構造設計一般建築士 第2280号) 末吉 龍太郎 (鹿児島県士大匠会登録第25522号)		
						縮尺 A1:1/100 A3:1/200			設計日 2020.05.28		

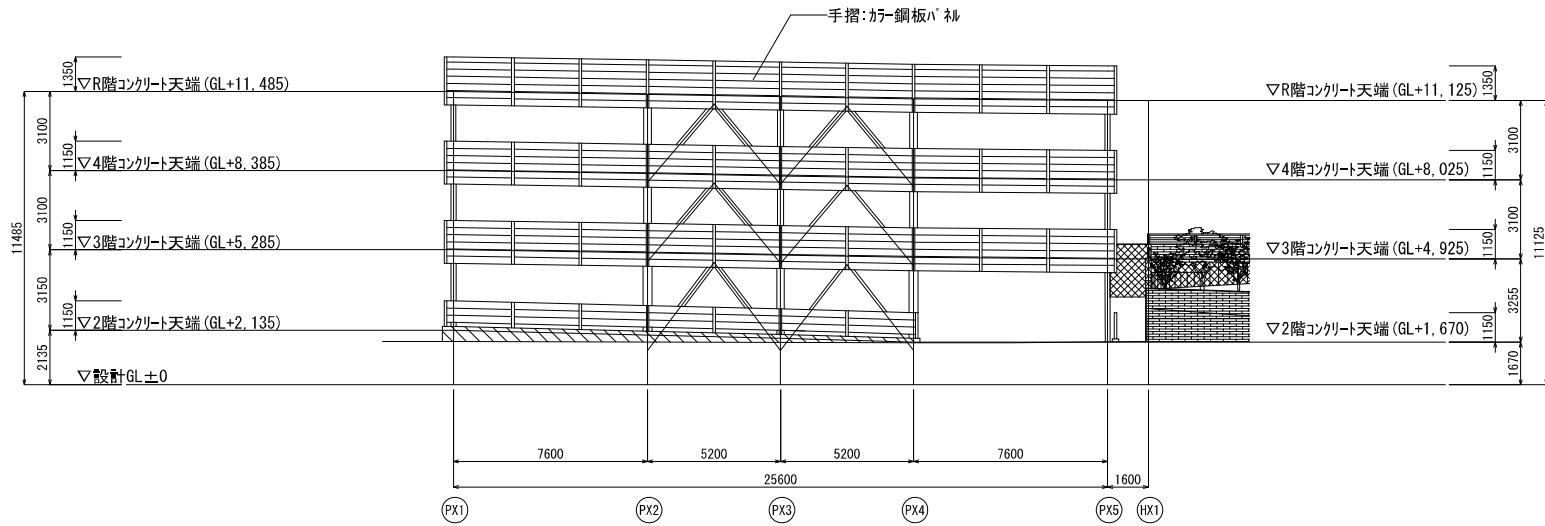


床版	CHPL-6
蹴上	190mm以下
踏面	250mm
幅	900mm
けこみ	30mm以下
手摺高	1150mm

+11085	柱間レベル 設計からの高さを示す		カーブミラー
	移動式粉末消火設備		A B C 消火器
	ルーフトレイン		屋根 カラーVP
	コーナガード		屋上照明灯
	ブラケット照明		

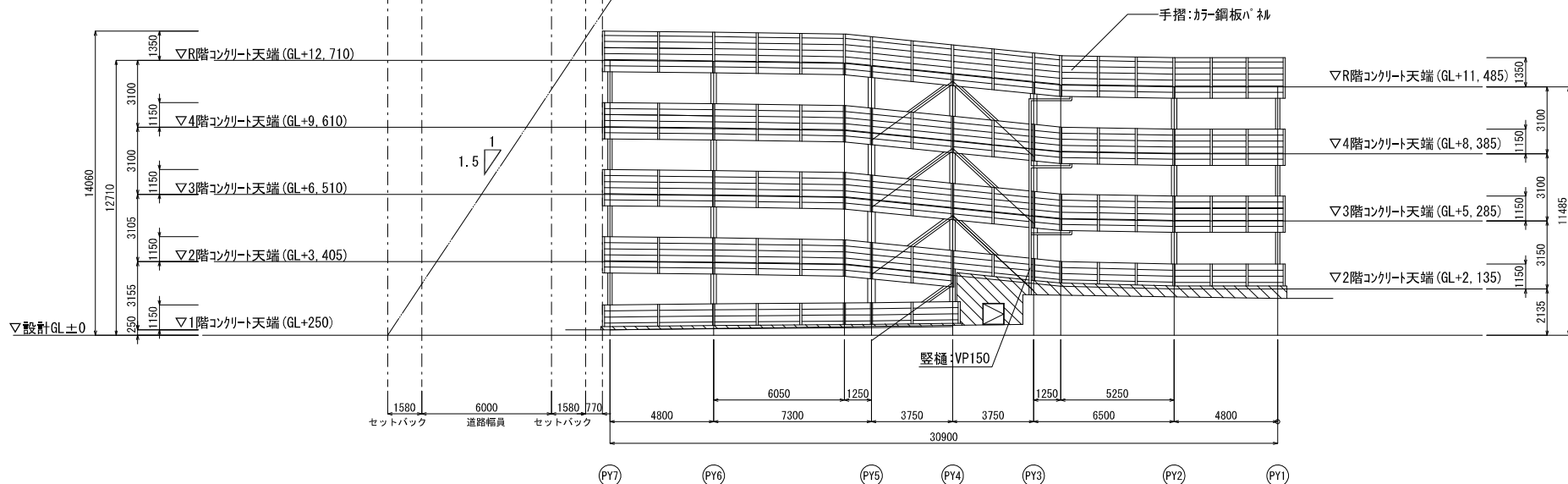
※特記無き転落防止：50KN
 日本自走式転落工業会の基準を基に設定
 数値G1±0=KBM+500

課長	係長	係	内藤・重信 設計共同企業体			工事名	令和元年度奄美市市民広場・立体駐車場(建築主体)整備工事		PA-06		
			鹿児島県奄美市名瀬御幸町1丁目14-15 一級建築士 重信 健次郎 (登録1701847) 一級建築士事務所 重信建築事務所 第一11219号	鹿児島県奄美市名瀬御幸町1丁目27-1 一級建築士 重信 健次郎 (登録1105440) 一級建築士事務所 重信建築事務所 第一1-24-212号	(一)登録建築士大隈良徳事務所355022号 (構造設計)一般建築士 第0280号 大隈 良徳 (内務省告示第200-500号)第04号	図名	R 階平面図	図尺		A1:1/100	図号
									AS:1/200		



南立面図

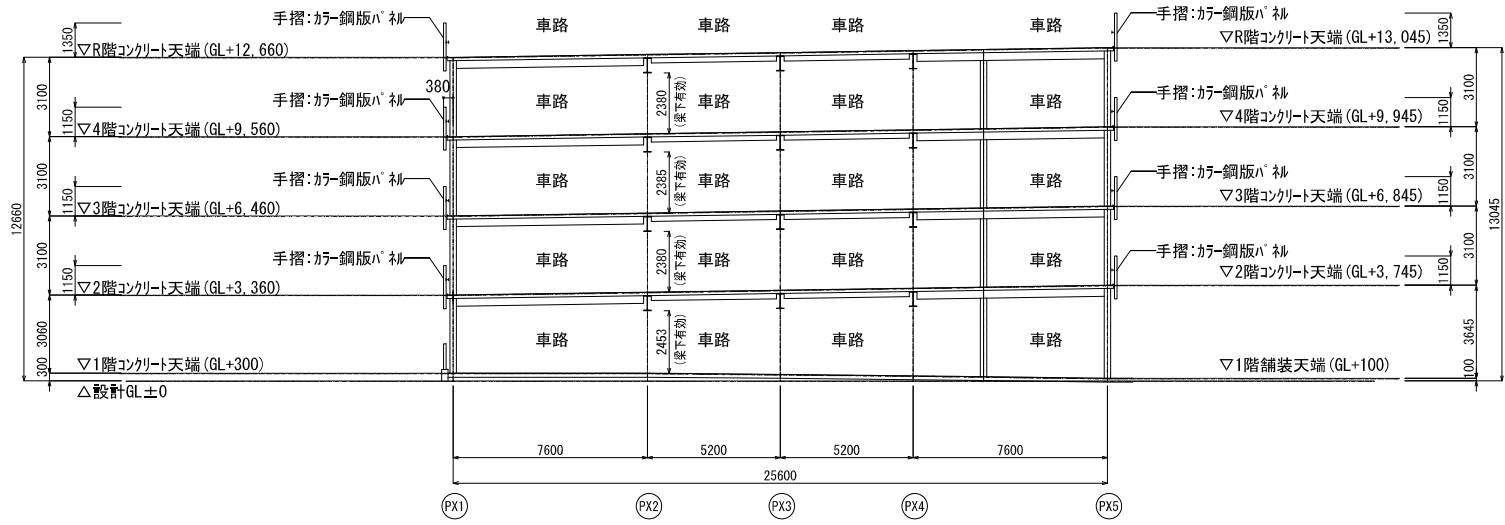
$$(770+1,580+6,000+1,580) \times 1.5 = 14,895 > 14,060 \text{ --- OK}$$



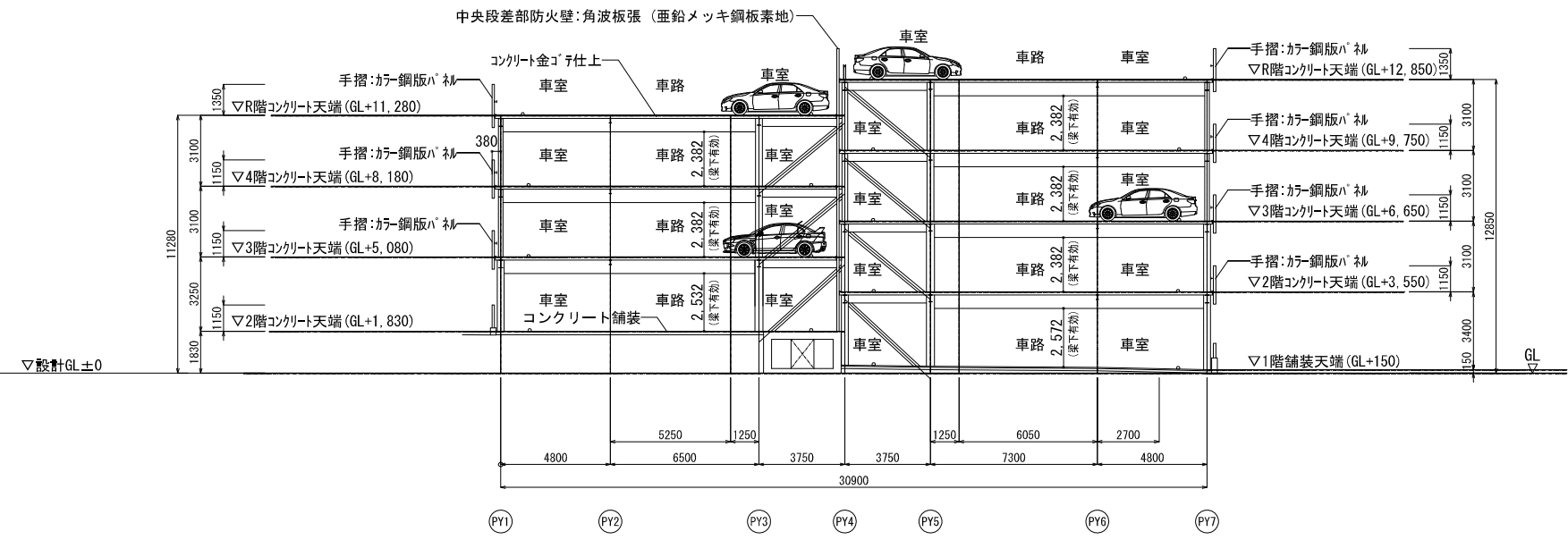
西立面図

設計GL±0=KBM+550

課長	係長	係	内藤・重信 設計共同企業体 福岡市博多区博多駅前1丁目14-15 電話: 青 忠 昭 (092)170347 福岡市博多区博多駅前1丁目14-15 電話: 重 信 健 次 昭 (092)115640 福岡市博多区博多駅前1丁目14-15 電話: 重 信 健 次 昭 (092)115640			令和元年度奄美市市民広場・立体駐車場(建築主体)整備工事			PA-08
						図名 立面図(2)	縮尺 A1:1/100 A3:1/200	設計日 2020.05.27	



PY6通り断面図



PX3通り断面図

課長			係長			係			内藤・重信 設計共同企業体 令和元年度奄美市市民広場・立体駐車場(建築主体)整備工事			令和元年度奄美市市民広場・立体駐車場(建築主体)整備工事 断面図		図号 PA-09 図尺 A1:1/100 2020.05.27 A3:1/200
福岡市博多区博多駅前2丁目14-15 一級建築士 野 忠 昭 (登録170347) 一級建築士事務所 福岡県知事登録 第1-11231号			鹿児島県奄美市名瀬伊勢崎町27-1 一級建築士 重信 健次郎 (登録110540) 一級建築士事務所 鹿児島県知事登録 第1-24-212号			(一)登録構造士大塚豊隆(登録250322号) (構造設計一般建築士 第2280号) 大野 龍太郎 (国土院特任) (一)登録構造士(一)			図 本 断面図					
専任建築士			専任建築士			専任建築士			図 本 断面図					