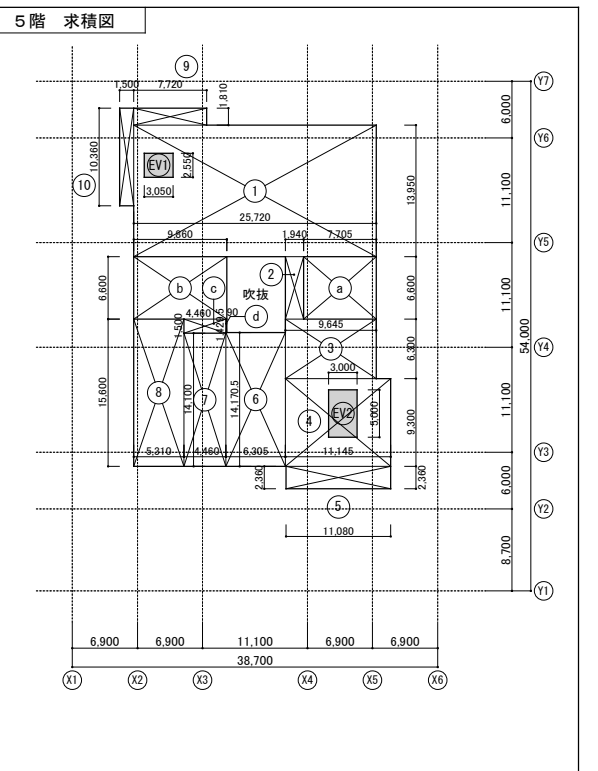
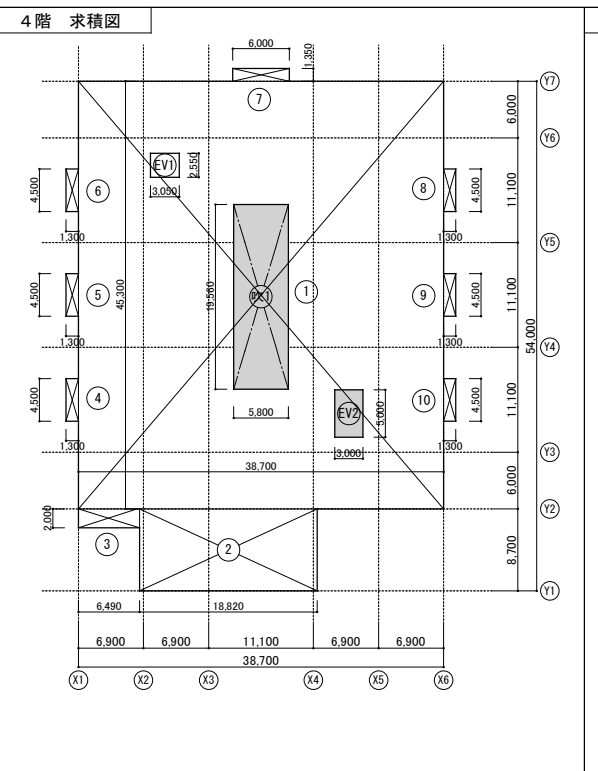
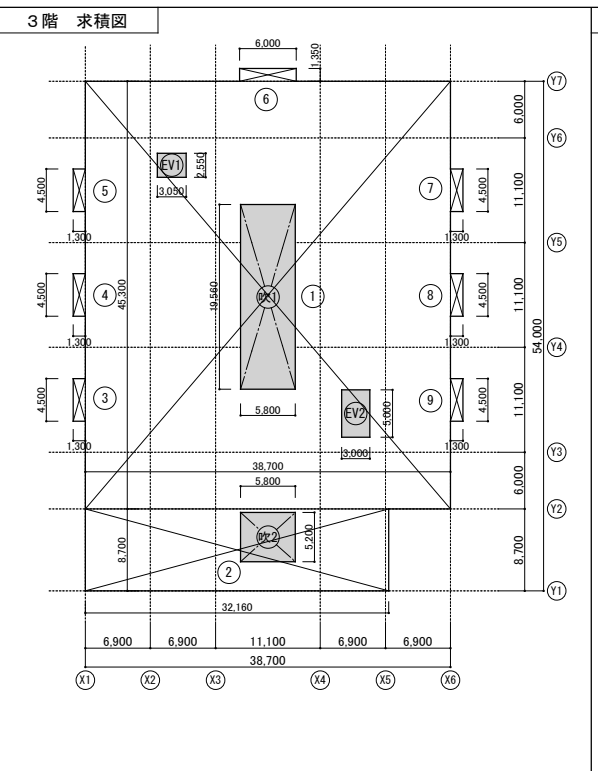
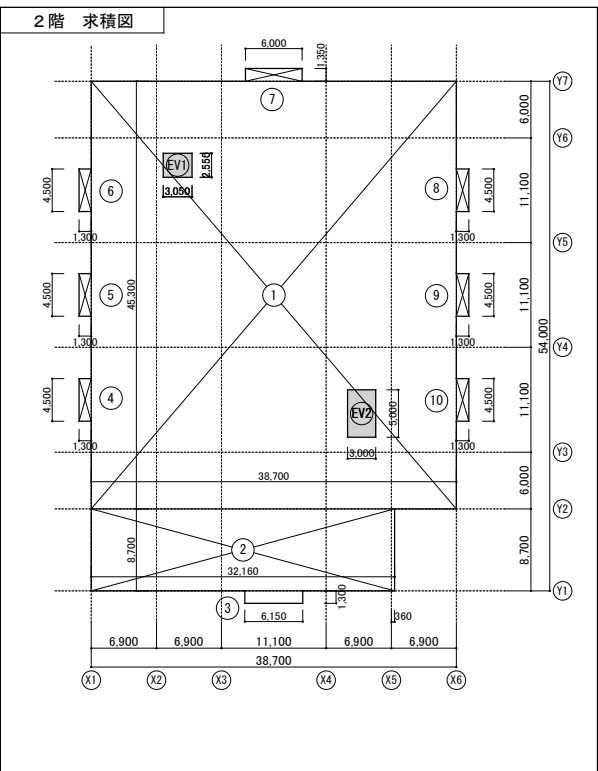
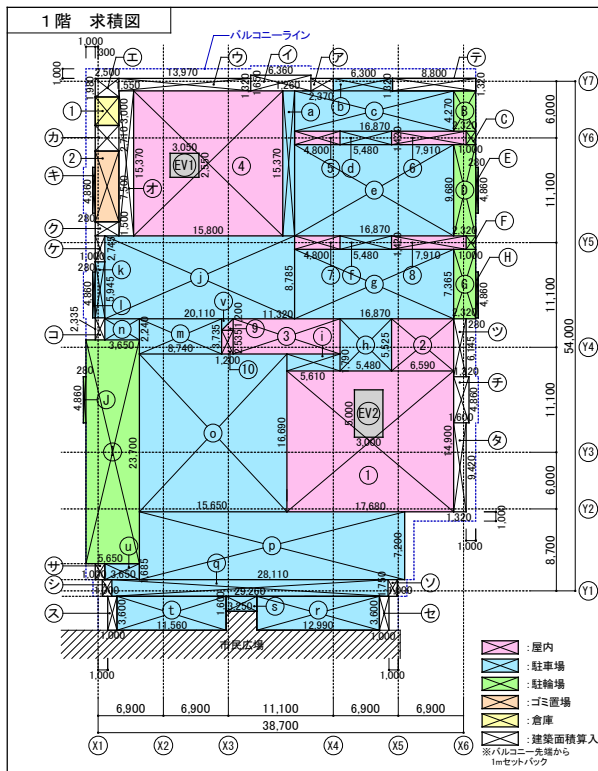


□○○○ : 計画高さを示す(設計G.L.からの高さを示す)
 KBM(基準点): O.P.+2.712(設計G.L.)
 現況高さ: 現況配置図参照

内藤・重信 設計共同企業体

福岡市博多区博多駅前1丁目14-16 一級建築士 菅 忠 昭 (登録170867) 一級建築士事務所 菅 忠 昭 建築 第1-12328号	鹿児島県鹿児島市名瀬伊弉波町27-1 一級建築士 重信 健次郎 (登録116846) 一級建築士事務所 鹿児島県知事登録 第1-24-212号	(一級建築士大臣登録第336822号) (構造設計一般建築士 第0280号) 末吉 龍太郎 【構造設計士事務所 鹿児島県知事登録 第1-24-212号】	工事名 平成28年度 電美市本庁舎(建築主体)新築工事	図名 配置図	縮尺 A1:1/250 A3:1/500	設計日	A-009
			工事内容	図号	備考		



1階 面積計算表

①	17.680 × 14.900 = 263.4320	q	29.260 × 1.750 = 51.2050
②	6.590 × 5.525 = 36.4097	r	12.990 × 3.600 = 46.7640
③	11.320 × 3.735 = 42.2802	s	3.250 × 1.600 = 5.2000
④	15.800 × 15.370 = 242.8460	t	11.560 × 3.600 = 41.6160
⑤	4.800 × 1.420 = 6.8160	u	3.650 × 1.685 = 6.1502
⑥	7.910 × 1.420 = 11.2322	v	1.200 × 1.200 / 2 = 0.7200
⑦	4.800 × 1.420 = 6.8160	駐車場 計	1,283.18 m ²
⑧	7.910 × 1.420 = 11.2322		
⑨	1.200 × 1.200 / 2 = 0.7200		
⑩	1.200 × 2.535 = 3.0420		

2階 面積計算表

①	38.700 × 45.300 = 1,753.1100	⑩	1.300 × 4.500 = 5.8500
②	32.160 × 8.700 = 279.7920		
③	6.150 × 1.300 = 7.9950		
④	1.300 × 4.500 = 5.8500		
⑤	1.300 × 4.500 = 5.8500		
⑥	1.300 × 4.500 = 5.8500		
⑦	6.000 × 1.350 = 8.1000		
⑧	1.300 × 4.500 = 5.8500		
⑨	1.300 × 4.500 = 5.8500		

3階 面積計算表

①	38.700 × 45.300 = 1,753.1100	吹1	5.800 × 19.560 = ▲113.4480
②	32.160 × 8.700 = 279.7920	吹2	5.800 × 5.200 = ▲30.1600
③	1.300 × 4.500 = 5.8500		
④	1.300 × 4.500 = 5.8500		
⑤	1.300 × 4.500 = 5.8500		
⑥	6.000 × 1.350 = 8.1000		
⑦	1.300 × 4.500 = 5.8500		
⑧	1.300 × 4.500 = 5.8500		
⑨	1.300 × 4.500 = 5.8500		

4階 面積計算表

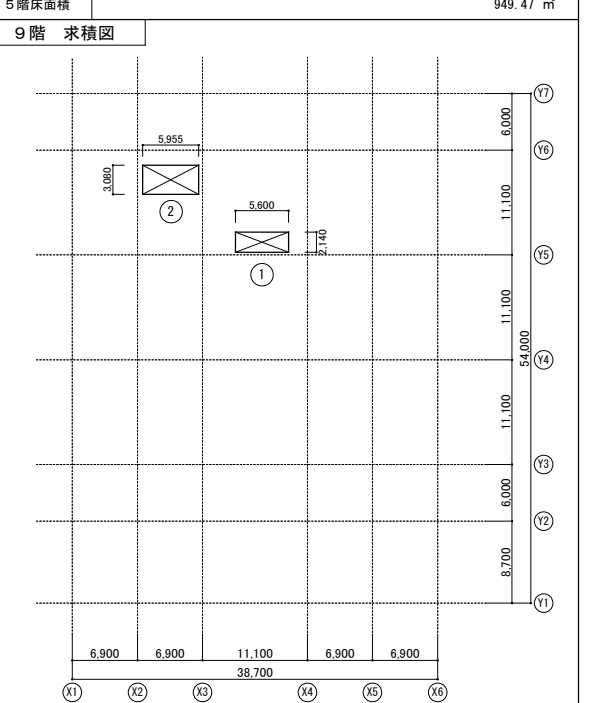
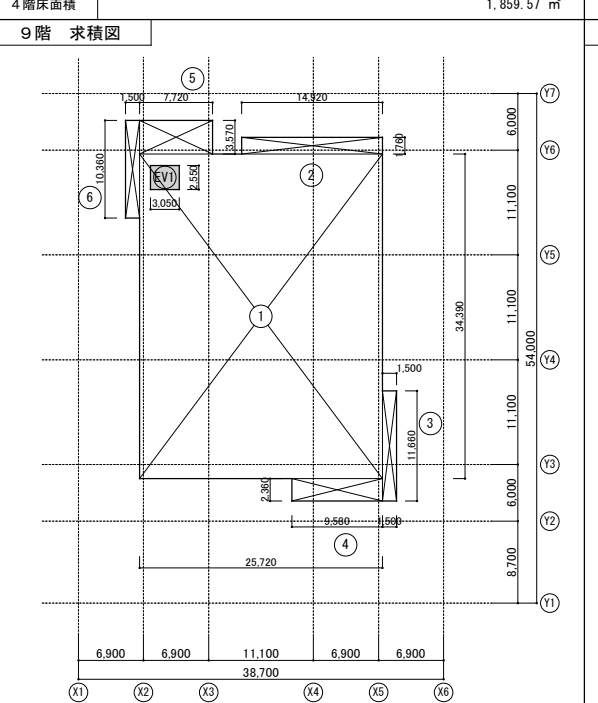
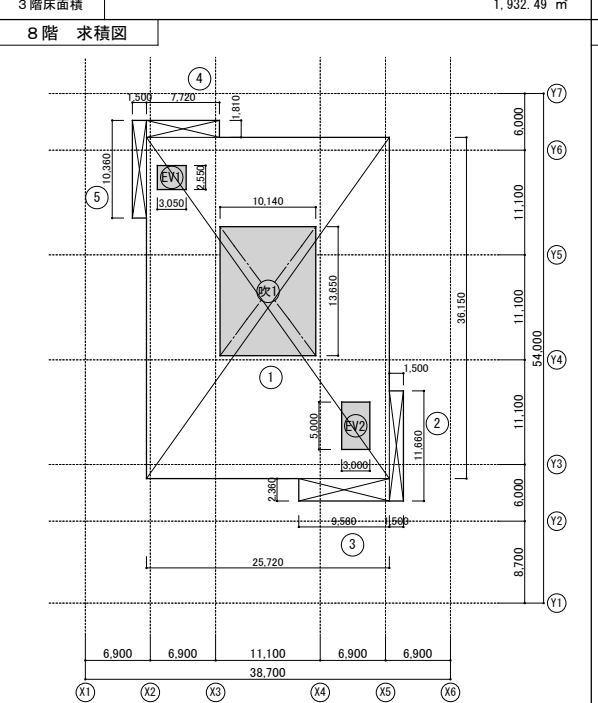
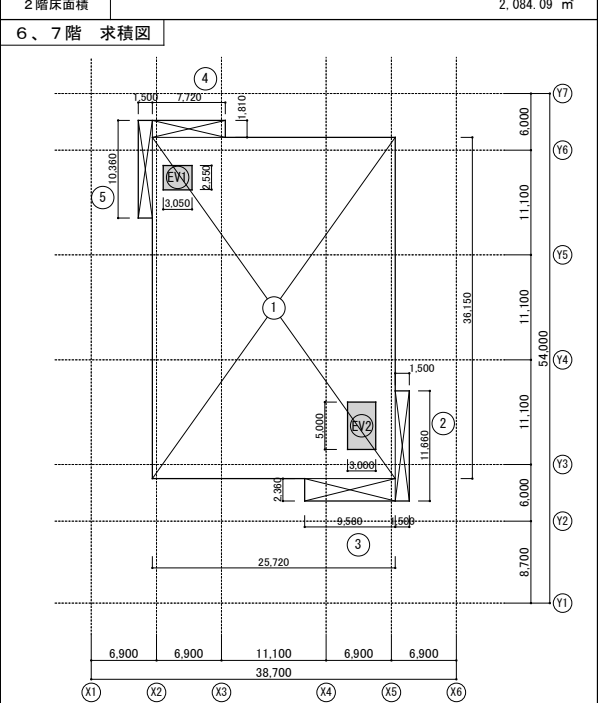
①	38.700 × 45.300 = 1,753.1100	吹1	5.800 × 19.560 = ▲113.4480
②	18.820 × 8.700 = 163.7340	吹2	5.800 × 19.560 = ▲113.4480
③	6.490 × 2.000 = 12.9800		
④	1.300 × 4.500 = 5.8500		
⑤	1.300 × 4.500 = 5.8500		
⑥	1.300 × 4.500 = 5.8500		
⑦	6.000 × 1.350 = 8.1000		
⑧	1.300 × 4.500 = 5.8500		
⑨	1.300 × 4.500 = 5.8500		

5階 面積計算表

①	25.720 × 13.950 = 358.7940	吹1	1.500 × 10.360 = 15.5400
②	1.940 × 6.600 = 12.8040	吹2	5.800 × 19.560 = ▲113.4480
③	9.645 × 6.300 = 60.7635	吹3	5.800 × 19.560 = ▲113.4480
④	11.145 × 9.300 = 103.6485	吹4	5.800 × 19.560 = ▲113.4480
⑤	11.080 × 2.360 = 26.1488	吹5	5.800 × 19.560 = ▲113.4480
⑥	6.305 × 14.1705 = 89.3450	吹6	5.800 × 19.560 = ▲113.4480
⑦	4.460 × 14.100 = 62.8860	吹7	5.800 × 19.560 = ▲113.4480
⑧	5.310 × 15.600 = 82.8360	吹8	5.800 × 19.560 = ▲113.4480
⑨	7.720 × 1.810 = 13.9732	吹9	5.800 × 19.560 = ▲113.4480

1階 面積計算表 (continued)

屋内 計	624.82 m ²	①	1.000 × 1.420 = 1.4200
①	1.260 × 15.370 = 19.3662	②	2.320 × 4.270 = 9.9064
②	6.300 × 1.320 = 8.3160	③	1.000 × 1.420 = 1.4200
③	16.870 × 4.270 = 72.0349	④	2.320 × 9.680 = 22.4576
④	5.480 × 1.420 = 7.7816	⑤	0.280 × 4.860 = 1.3608
⑤	16.870 × 9.680 = 163.3016	⑥	1.000 × 1.420 = 1.4200
⑥	5.480 × 1.420 = 7.7816	⑦	2.320 × 7.365 = 17.0868
⑦	16.870 × 7.365 = 124.2475	⑧	0.280 × 4.860 = 1.3608
⑧	5.480 × 5.525 = 30.2770	⑨	5.650 × 23.700 = 133.9050
⑨	5.610 × 1.790 = 10.0419	⑩	0.280 × 4.860 = 1.3608
⑩	20.110 × 8.785 = 176.6663	⑪	0.280 × 4.860 = 1.3608
⑪	1.000 × 5.945 = 5.9450	⑫	0.280 × 4.860 = 1.3608
⑫	0.280 × 4.860 = 1.3608	⑬	2.500 × 7.500 = 18.7500
⑬	8.740 × 3.735 = 32.6439	⑭	2.500 × 3.000 = 7.5000
⑭	3.650 × 2.240 = 8.1760	⑮	2.500 × 7.500 = 18.7500
⑮	15.650 × 16.690 = 261.1995	⑯	2.500 × 3.000 = 7.5000
⑯	28.110 × 7.200 = 202.3920	⑰	2.500 × 7.500 = 18.7500



建築面積算入部分計算表

ア	2.370 × 1.320 = 3.1284	サ	1.000 × 1.685 = 1.6850
イ	6.360 × 1.650 = 10.4940	シ	1.000 × 1.750 = 1.7500
ウ	13.970 × 1.320 = 18.4404	ス	1.000 × 3.600 = 3.6000
エ	2.500 × 1.980 = 4.9500	セ	1.000 × 3.600 = 3.6000
オ	1.550 × 15.370 = 23.8235	ソ	1.000 × 1.750 = 1.7500
カ	2.500 × 2.710 = 6.7750	タ	1.320 × 9.420 = 12.4344
キ	0.280 × 4.860 = 1.3608	チ	1.600 × 4.860 = 7.7760
ク	2.500 × 1.500 = 3.7500	ツ	1.320 × 6.145 = 8.1114
ケ	1.000 × 2.745 = 2.7450	テ	8.800 × 1.320 = 11.6160
コ	1.000 × 2.335 = 2.3350	ト	1.500 × 10.360 = 15.5400

6、7階 面積計算表

①	25.720 × 36.150 = 929.7780	⑩	1.300 × 4.500 = 5.8500
②	1.500 × 11.660 = 17.4900		
③	9.580 × 2.360 = 22.6088		
④	7.720 × 1.810 = 13.9732		
⑤	1.500 × 10.360 = 15.5400		

8階 面積計算表

①	25.720 × 36.150 = 929.7780	吹1	10.140 × 13.650 = ▲138.4110
②	1.500 × 11.660 = 17.4900		
③	9.580 × 2.360 = 22.6088		
④	7.720 × 1.810 = 13.9732		
⑤	1.500 × 10.360 = 15.5400		

9階 面積計算表

①	25.720 × 34.390 = 884.5108	吹1	1.500 × 10.360 = 15.5400
②	14.920 × 1.760 = 26.2592		
③	1.500 × 11.660 = 17.4900		
④	9.580 × 2.360 = 22.6088		
⑤	7.720 × 3.570 = 27.5604		

R階 面積計算表

①	5.600 × 2.140 = 11.9840	吹1	1.500 × 10.360 = 15.5400
②	5.955 × 3.080 = 18.3414		

合計 G 130.12 m² 6、7階床面積 999.39 8階床面積 860.97 m² 9階床面積 993.96 m² R階床面積 30.32 m²

内藤・重信 設計共同企業体

事務所	福岡市博多区博多駅前1丁目14-16	事務所	鹿児島県奄美市名瀬伊弉諾町27-1	事務所	(一)鹿児島県大塚建設事務所(株) (鹿児島県大塚建設事務所 第0290号) 末吉 謙太郎
事務所	福岡市博多区博多駅前1丁目14-16	事務所	鹿児島県奄美市名瀬伊弉諾町27-1	事務所	(一)鹿児島県大塚建設事務所(株) (鹿児島県大塚建設事務所 第0290号) 末吉 謙太郎
事務所	福岡市博多区博多駅前1丁目14-16	事務所	鹿児島県奄美市名瀬伊弉諾町27-1	事務所	(一)鹿児島県大塚建設事務所(株) (鹿児島県大塚建設事務所 第0290号) 末吉 謙太郎

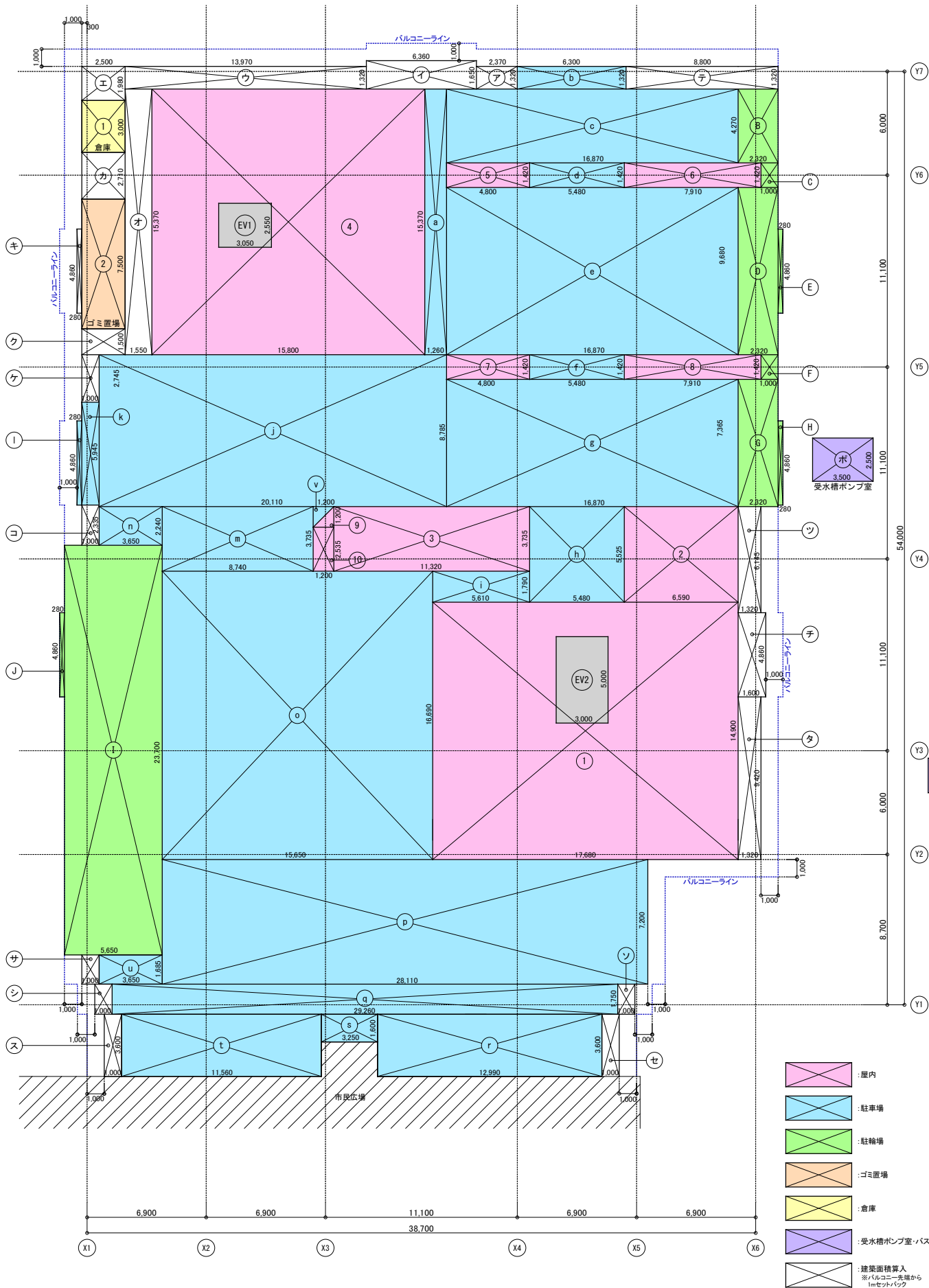
工事名 平成28年度 奄美市庁舎(建築主体)新築工事

図名 面積表(1)

縮尺 A1:1/400 A3:1/800

設計日

A-011



- 屋内
- 駐車場
- 駐輪場
- ゴミ置場
- 倉庫
- 受水槽ポンプ室・バス停
- 建築面積算入
※バルコニー先端から
1mセットバック

延床面積表												
階	本庁舎						市民広場				合計	
	屋内 (建物本体)	職員リフレッシュコーナー 洗濯コーナー (ピロティ部)	ゴミ置場 (可動タイプ)	倉庫 (可動タイプ)	駐輪場 (ピロティ部)	駐車場 (ピロティ部)	本庁舎 合計	屋内 (駐車場以外)	駐車場	高倉		市民広場 合計
R	30.32					30.32					30.32	
9	993.96					993.96					993.96	
8	860.97					860.97					860.97	
7	999.39					999.39					999.39	
6	999.39					999.39					999.39	
5	826.73	122.74				949.47					949.47	
4	1,859.57					1,859.57					1,859.57	
3	1,932.49					1,932.49					1,932.49	
2	2,084.09					2,084.09			27.00	27.00	2,111.09	
1	624.82		18.75	7.50	190.27	1,283.18	74.93	1,283.01		1,357.94	3,482.46	
合計A (全体)	11,211.73	122.74	18.75	7.50	190.27	12,834.17	74.93	1,283.01	27.00	1,384.94	14,219.11	
合計B (駐車場)	—	—	—	—	—	—	—	1,283.01	—	—	2,566.19	
合計C (駐輪場)	—	—	—	—	190.27	—	—	—	—	—	190.27	
受水槽ポンプ室面積表												
PO	3.500 × 2.500 = 8.7500											
合計D	8.75											
バス停面積表												
PA	6.000 × 2.000 = 12.0000											
合計E	12.00											
総延床面積表												
総延床面積 (合計F)	合計A (14,219.11m)	+ 合計D (受水槽ポンプ室) (8.75m)				+ 合計E (バス停) (12.00m)						14,239.86
エレベータ面積表												
EV1	3.050 × 2.550 = 7.7775 × 9 = 69.9975											
EV2	3.000 × 5.000 = 15.0000 × 8 = 120.0000											
合計F	189.99											
容積対象面積	合計F (14,239.86m)	合計B (駐車場) (2,566.19m)	合計C (駐輪場) (190.27m)	- 合計D (エレベータ) (189.99m)								11,293.41
容積率 (敷地面積 : 5,930.05m)	190.45 %											
本庁舎建築面積表												
1階床面積	2,124.52											
合計G	130.12											
建築面積	1階床面積 (2,124.52m)	+ 合計G (130.12m)										2,254.64
総建築面積表												
本庁舎	市民広場 (別紙)	ポンプ室 (合計D)	バス停 (合計E)									合計
2,254.64	1,449.27	8.75	12.00									3,724.66
建坪率 (敷地面積 : 5,930.05m)												
62.81 %												

内藤・重信 設計共同企業体

福岡市博多区博多駅前1丁目14-16 一級建築士 菅 忠 昭 (登録170367) 建築士事務所 菅 忠 昭 事務所 電話1-23216号	鹿児島県奄美市名瀬伊津町27-1 一級建築士 重信 健次郎 (登録115645) 一級建築士事務所 鹿児島県事務所 電話1-24-212号	(一級建築士大臣登録第336822号) (構造設計一級建築士 第0290号) 末吉 謙太郎 【構造関係規定に準拠して設計が適合する】	工事名 平成28年度 奄美市本庁舎(建築主体)新築工事 別名 面積表(2) 縮尺 A1:1/150 A3:1/300 設計日	図番 A-011_2
---	---	---	---	---------------

階別	室名	階別				巾木				壁				天井				排煙	備考
		スラブレベル	仕上レベル	下地	仕上	仕上	H	下地	仕上	下地	仕上	CH	廻縁	下地	仕上	CH	廻縁		
3階	市民交流スペース	-10	±0	コンクリート直均し KPT(1), VT(3)	ビニル巾木	60	GB	—	クロス(1)	GB	RB	2,600	塩ビ	自然排煙	自立木製ルーバー(MB-3)				
	世界自然遺産ギャラリー (奄美展示コーナー)	-10	±0	コンクリート直均し KPT(1)	ビニル巾木	60	GB	—	クロス(1)	GB	RB	2,600	塩ビ	自然排煙					
	売店	-10	±0	コンクリート直均し VT(3)	ビニル巾木	60	GB	—	クロス(1)	GB	RB	2,600	塩ビ	自然排煙					
	倉庫(1)	-10	±0	コンクリート直均し VS(2)	ビニル巾木	60	GB	—	クロス(1)	GB	RB	2,600	塩ビ	告示1436-4-2(2)(室)	手洗器				
	EVホール	-10	±0	コンクリート直均し KPT(1)	ビニル巾木	60	GB	—	クロス(1) 突板縁付不燃板	GB	RB	2,600	塩ビ	自然排煙					
	乗降ロビー	-10	±0	コンクリート直均し KPT(1)	ビニル巾木	60	GB	—	クロス(1)	GB	RB	2,600	塩ビ	機械排煙					
	執務室(1):農政部	-110	±0	OAフロア VT(3)	ビニル巾木	60	GB	—	クロス(1)	—	GB-DK	2,600	塩ビ	自然排煙	OAフロア, 窓口カウンター				
	執務室(2):上下水道部	-110	±0	OAフロア VT(3)	ビニル巾木	60	GB	—	クロス(1)	—	GB-DK	2,600	塩ビ	自然排煙	OAフロア, 窓口カウンター				
	執務室(3):上下水道部	-110	±0	OAフロア VT(3)	ビニル巾木	60	GB	—	クロス(1)	—	GB-DK	2,600	塩ビ	告示1436-4-2(4)(居室)	OAフロア, 窓口カウンター				
	電算コーナー	-110	±0	OAフロア VT(3)	ビニル巾木	60	GB	—	クロス(1)	GB	RB	2,600	塩ビ	告示1436-4-2(4)(居室)	OAフロア				
	打合BOX(1)~(4)	-110	±0	OAフロア VT(3)	ビニル巾木	60	GB	—	クロス(1)	GB	クロス(1)	3,000	塩ビ	自然排煙					
	農政部長室	-10	±0	コンクリート直均し VT(2)	ビニル巾木	60	GB	—	クロス(1)	GB	RB	2,600	塩ビ	告示1436-4-2(4)(居室)	ガラスパーティション(開き戸付き)				
	商工観光部長室	-10	±0	コンクリート直均し VT(2)	ビニル巾木	60	GB	—	クロス(1)	GB	RB	2,600	塩ビ	告示1436-4-2(4)(居室)	ガラスパーティション(開き戸付き) 鍵具取合金物(TM)				
	上下水道部長室	-10	±0	コンクリート直均し VT(2)	ビニル巾木	60	GB	—	クロス(1)	GB	RB	2,600	塩ビ	告示1436-4-2(4)(居室)	ガラスパーティション(開き戸付き)				
	会議室(1)(2)	-10	±0	コンクリート直均し VT(3)	ビニル巾木	60	GB	—	クロス(1)	GB	RB	2,600	塩ビ	告示1436-4-2(4)(居室)	スライディングウォール(天井内補強) 鍵具取合金物(TM)				
	相談室(1)~(4)	-10	±0	コンクリート直均し VS(2)	ビニル巾木	60	GB	—	クロス(1)	GB	RB	2,600	塩ビ	告示1436-4-2(4)(居室)					
	倉庫(2)	-10	±0	コンクリート直均し VS(1)	ビニル巾木	60	GB	—	EP-G	—	GB-D(1)	2,600	塩ビ	告示1436-4-2(2)(室)					
	倉庫(掃除用具)	-10	±0	コンクリート直均し VS(1)	ビニル巾木	60	GB	—	EP-G	—	GB-D(1)	2,500	塩ビ	告示1436-4-2(2)(室)					
	ロッカー室(1)(2)(3)	-10	±0	コンクリート直均し VS(1)	ビニル巾木	60	GB	—	EP-G	—	GB-D(1)	2,500	塩ビ	告示1436-4-2(2)(室)					
	湯沸室	-10	±0	コンクリート直均し VS(1)	ビニル巾木	60	GB-S	—	EP-G	—	GB-D(1)	2,500	塩ビ	告示1436-4-2(2)(室)	流し台(2槽シンク) キッチンパネル				
	印刷室	-10	±0	コンクリート直均し VS(1)	ビニル巾木	60	GB	—	EP-G	—	GB-D(1)	2,500	塩ビ	告示1436-4-2(2)(室)					
	リフレッシュコーナー	-10	±0	コンクリート直均し KPT(1)	ビニル巾木	60	GB	—	EP-G	GB	RB	2,600	塩ビ	自然排煙	カウンター				
	男性WC(1)	-10	±0	コンクリート直均し VS(2)	床材巻上	100	GB-S	—	EP-G	GB	RB	2,500	塩ビ	告示1436-4-2(2)(室)	トイレブース, ライニングバック 手摺, 汚塵石, 全身鏡, 化粧鏡, フック ペビーチェア, ペビーシート				
	女性WC(1)	-10	±0	コンクリート直均し VS(2)	床材巻上	100	GB-S	—	EP-G	GB	RB	2,500	塩ビ	告示1436-4-2(2)(室)	トイレブース, ライニングバック 手摺, 全身鏡, 化粧鏡, フック ペビーチェア, ペビーシート				
	みんなのトイレ	-10	±0	コンクリート直均し VS(2)	床材巻上	300	GB-S	—	EP-G	GB	RB	2,500	塩ビ	告示1436-4-2(2)(室)	ライニングバック, 手摺, 化粧鏡, フック 背もたれ, フィッティングボード				
	男性WC(2)	-10	±0	コンクリート直均し VS(2)	床材巻上	100	GB-S	—	EP-G	GB	RB	2,500	塩ビ	告示1436-4-2(2)(室)	トイレブース, ライニングバック 手摺, 汚塵石, 全身鏡, 化粧鏡, フック				
	女性WC(2)	-10	±0	コンクリート直均し VS(2)	床材巻上	100	GB-S	—	EP-G	GB	RB	2,500	塩ビ	告示1436-4-2(2)(室)	トイレブース, ライニングバック 手摺, 全身鏡, 化粧鏡, フック				
	回廊(1)~(3)	-10	±0	コンクリート直均し KPT(1)	ビニル巾木	60	GB	—	クロス(1)	GB	RB	2,600	塩ビ	自然排煙					
	廊下(1)	-10	±0	コンクリート直均し VT(2)	ビニル巾木	60	GB	—	クロス(1)	GB	RB	2,600	塩ビ	自然排煙					
	廊下(2)	-10	±0	コンクリート直均し KPT(1)	ビニル巾木	60	GB	—	クロス(1)	GB	RB	2,600	塩ビ	告示1436-4-2(2)(室)					
廊下(3)	-10	±0	コンクリート直均し KPT(1)	ビニル巾木	60	GB	—	クロス(1)	GB	RB	2,600	塩ビ	自然排煙						
機械室(1)(2)	-10	±0	コンクリート直均し 防塵塗床	防塵塗料	100	GB12.5	—	GWB	直天	GWB	—	—	告示1436-4-2(2)(室)	設備基礎					
自販機コーナー	-10	±0	コンクリート直均し KPT(1)	ビニル巾木	60	GB	—	クロス(1)	GB	RB	2,600	塩ビ	自然排煙						
多目的コーナー(1)(2)	-10	±0	コンクリート直均し VT(3)	ビニル巾木	60	GB	—	クロス(1)	—	GB-D(1)	2,600	塩ビ	告示1436-4-2(2)(室)						

階別	室名	階別				巾木				壁				天井				排煙	備考
		スラブレベル	仕上レベル	下地	仕上	仕上	H	下地	仕上	下地	仕上	CH	廻縁	下地	仕上	CH	廻縁		
4階	EVホール	-10	±0	コンクリート直均し KPT(1)	ビニル巾木	60	GB	—	クロス(1) 突板縁付不燃板	GB	RB	2,600	塩ビ	自然排煙					
	ホール	-10	±0	コンクリート直均し KPT(1)	ビニル巾木	60	GB	—	突板縁付不燃板	GB	RB	2,600	塩ビ	自然排煙	自立木製ルーバー(MB-2)				
	乗降ロビー	-10	±0	コンクリート直均し KPT(1)	ビニル巾木	60	GB	—	クロス(1)	GB	RB	2,600	塩ビ	機械排煙					
	会議室(災害対策室)	-110	±0	OAフロア KPT(1)	ビニル巾木	60	GB	—	クロス(1)	GB	RB	2,600	塩ビ	自然排煙	OAフロア				
	市長室	-10	±0	コンクリート直均し KPT(2)	木製巾木	60	GB	—	突板縁付不燃板	GB	RB	2,600	塩ビ	自然排煙	収納棚, 間接照明				
	収納	-10	±0	コンクリート直均し KPT(2)	木製巾木	60	GB	—	クロス(1)	GB	クロス(1)	2,300	—	告示1436-4-2(2)(室)	棚板, ハンガーパイプ				
	応接室	-10	±0	コンクリート直均し KPT(2)	木製巾木	60	GB	—	突板縁付不燃板	GB	RB 9.0	2,600	塩ビ	自然排煙	飾り棚, 折上天井(間接照明) 大島輪飾り廻縁				
	副市長室	-10	±0	コンクリート直均し KPT(2)	木製巾木	60	GB	—	突板縁付不燃板	GB	RB	2,600	塩ビ	自然排煙	収納棚, 間接照明				
	WC(1)(2)	-10	±0	コンクリート直均し VS(2)	壁間材巾木	60	GB-S	—	クロス(1)	GB	RB	2,500	塩ビ	告示1436-4-2(2)(室)	タオル掛[TOTO Y45S4 同等]				
	洗面室(1)	-10	±0	コンクリート直均し VS(2)	壁間材巾木	60	GB-S	—	クロス(1)	GB	RB	2,600	塩ビ	告示1436-4-2(2)(室)	床見切, 収納[TOTO YSL506 同等] タオル掛[TOTO Y45S4 同等] 化粧鏡1000×1100[TOTO MMA1 同等]				
	洗面室(2)	-10	±0	コンクリート直均し VS(2)	壁間材巾木	60	GB-S	—	クロス(1)	GB	RB	2,500	塩ビ	告示1436-4-2(2)(室)	収納[TOTO YSL506 同等] タオル掛[TOTO Y45S4 同等] 化粧鏡900×1100[TOTO MMA1 同等]				
	秘書室	-10	±0	コンクリート直均し VT(2)	ビニル巾木	60	GB	—	クロス(1)	GB	RB	2,600	塩ビ	告示1436-4-2(4)(居室)	カウンター				
	防災管理室	-110	±0	OAフロア VT(3)	ビニル巾木	60	GB	—	クロス(1)	GB	RB	2,600	塩ビ	告示1436-4-2(4)(居室)	OAフロア				
	廊下(5)	-10	±0	コンクリート直均し KPT(1)	木製巾木	60	GB	—	クロス(1)の上木製ルーバー(MB-1) 突板縁付不燃板	GB	RB	2,600	塩ビ	告示1436-4-2(2)(室)					
	執務室(1):建設部	-110	±0	OAフロア VT(3)	ビニル巾木	60	GB	—	クロス(1)	—	GB-DK	2,600	塩ビ	自然排煙	OAフロア, 窓口カウンター				
	執務室(2):総務部	-110	±0	OAフロア VT(3)	ビニル巾木	60	GB	—	クロス(1)	—	GB-DK	2,600	塩ビ	自然排煙	OAフロア, 窓口カウンター				
	打合BOX(1)~(4)	-110	±0	OAフロア VT(3)	ビニル巾木	60	GB	—	クロス(1)	GB	クロス(1)	3,000	塩ビ	自然排煙					
	総務部長室	-10	±0	コンクリート直均し VT(2)	ビニル巾木	60	GB	—	クロス(1)	GB	RB	2,600	塩ビ	告示1436-4-2(4)(居室)	ガラスパーティション(開き戸付き)				
	建設部長室	-10	±0	コンクリート直均し VT(2)	ビニル巾木	60	GB	—	クロス(1)	GB	RB	2,600	塩ビ	告示1436-4-2(4)(居室)	ガラスパーティション(開き戸付き) 鍵具取合金物(TM)				
	多目的室(会議室)	-10	±0	コンクリート直均し VS(2)	ビニル巾木	60	GB	—	クロス(1)	GB	RB	2,600	塩ビ	告示1436-4-2(4)(居室)					
	執務室(3)	-10	±0	コンクリート直均し VS(2)	ビニル巾木	60	GB	—	クロス(1)	GB	RB	2,600	塩ビ	告示1436-4-2(4)(居室)					
	相談室(1), (2)	-10	±0	コンクリート直均し VS(2)	ビニル巾木	60	GB	—	クロス(1)	GB	RB	2,600	塩ビ	告示1436-4-2(4)(居室)					
	記者室	-10	±0	コンクリート直均し VS(1)	ビニル巾木	60	GB	—	クロス(1)	—	GB-D(1)	2,600	塩ビ	告示1436-4-2(4)(居室)					
	閲覧室	-10	±0	コンクリート直均し VS(1)	ビニル巾木	60	GB	—	クロス(1)	—	GB-D(1)	2,500	塩ビ	告示1436-4-2(4)(居室)					
	倉庫(1)	-10	±0	コンクリート直均し VS(1)	ビニル巾木	60	GB	—	EP-G	—	GB-D(1)	2,500	塩ビ	告示1436-4-2(2)(室)					
	倉庫(掃除用具)	-10	±0	コンクリート直均し VS(1)	ビニル巾木	60	GB	—	EP-G	—	GB-D(1)	2,500	塩ビ	告示1436-4-2(2)(室)					
	倉庫	-10	±0	コンクリート直均し VS(1)	ビニル巾木	60	GB	—	EP-G	—	GB-D(1)	2,500	塩ビ	告示1436-4-2(2)(室)					
	ロッカー室(1)	-10	±0	コンクリート直均し VS(1)	ビニル巾木	60	GB	—	EP-G	—	GB-D(1)	2,500	塩ビ	告示1436-4-2(2)(室)					
	ロッカー室(2)	-10	±0	コンクリート直均し VS(1)	ビニル巾木	60	GB	—	EP-G	—	GB-D(1)	2,500	塩ビ	告示1436-4-2(2)(室)					
	ロッカー室(3)	-10	±0	コンクリート直均し VS(1)	ビニル巾木	60	GB	—	EP-G	—	GB-D(1)	2,600	塩ビ	告示1436-4-2(2)(室)					
書庫	-10	±0	コンクリート直均し VS(1)	ビニル巾木	60	GB	—	EP-G	—	GB-D(1)	2,600	塩ビ	告示1436-4-2(2)(室)						
湯沸室コーナー	-10	±0	コンクリート直均し VS(1)	ビニル巾木	60	GB-S	—	EP-G	—	GB-D(1)	2,500	塩ビ	告示1436-4-2(2)(室)	流し台(1槽シンク) キッチンパネル					
湯沸室(2)	-10	±0	コンクリート直均し VS(1)	ビニル巾木	60	GB-S	—	EP-G	—	GB-D(1)	2,500	塩ビ	告示1436-4-2(2)(室)	流し台(2槽シンク) キッチンパネル					
印刷室	-10	±0	コンクリート直均し VS(1)	ビニル巾木	60	GB	—	EP-G	—	GB-D(1)	3,000	塩ビ	告示1436-4-2(2)(室)						

階別	室名	階別			巾木		壁			天井				排煙	備考	階別	室名	階別			巾木		壁			天井				排煙	備考
		スラブレベル	仕上レベル	下地仕上	仕上	H	下地	壁仕上	壁仕上	下地	仕上	CH	廻縁					スラブレベル	仕上レベル	下地仕上	仕上	H	下地	壁仕上	壁仕上	下地	仕上	CH	廻縁		
4階	リフレッシュコーナー	-10	±0	コンクリート直均し VT(3)	ビニル巾木	60	GB	—	クロス(1)	GB	RB	2,600	塩ビ	自然排煙	カウンター	6階	E.Vホール	-10	±0	コンクリート直均し KPT(1)	ビニル巾木	60	GB	—	クロス(1)	GB	RB	2,500	塩ビ	自然排煙	
	男性WC(1)	-10	±0	コンクリート直均し VS(2)	床材巻上	100	GB-S	—	EP-G	GB	RB	2,500	塩ビ	告示1436-4-2(2) (室)	トイレブース、ライニングバック 手摺、汚塵石、化粧鏡、フック ペビニチエア、ペビニシート		ホール	-10	±0	コンクリート直均し KPT(1)	ビニル巾木	60	GB	—	クロス(1)	GB	RB	2,500	塩ビ	自然排煙	
	女性WC(1)	-10	±0	コンクリート直均し VS(2)	床材巻上	100	GB-S	—	EP-G	GB	RB	2,500	塩ビ	告示1436-4-2(2) (室)	トイレブース、ライニングバック 手摺、全身鏡、化粧鏡、フック ペビニチエア、ペビニシート		乗降ロビー	-10	±0	コンクリート直均し KPT(1)	ビニル巾木	60	GB	—	クロス(1)	GB	RB	2,500	塩ビ	機械排煙	
	みんなのトイレ	-10	±0	コンクリート直均し VS(2)	床材巻上	300	GB-S	—	EP-G	GB	RB	2,500	塩ビ	告示1436-4-2(2) (室)	ライニングバック、手摺、化粧鏡、フック 背もたれ、フィッティングボード		執務室・教育委員会	-110	±0	OAフロア VT(3)	ビニル巾木	60	GB	—	クロス(1)	GB	RB	2,500	塩ビ	自然排煙	OAフロア、窓口カウンター、連絡欄
	男性WC(2)	-10	±0	コンクリート直均し VS(2)	床材巻上	100	GB-S	—	EP-G	GB	RB	2,500	塩ビ	告示1436-4-2(2) (室)	トイレブース、ライニングバック 手摺、汚塵石、全身鏡、化粧鏡、フック		教育長室	-10	±0	コンクリート直均し VT(2)	壁間材巾木	60	GB	—	突板縁付不燃板	GB	RB	2,500	塩ビ	告示1436-4-2(4) (原室)	建具取合金物(TM)
	女性WC(2)	-10	±0	コンクリート直均し VS(2)	床材巻上	100	GB-S	—	EP-G	GB	RB	2,500	塩ビ	告示1436-4-2(2) (室)	トイレブース、ライニングバック 手摺、全身鏡、化粧鏡、フック		応接室	-10	±0	コンクリート直均し VT(2)	壁間材巾木	60	GB	—	突板縁付不燃板	GB	RB	2,500	塩ビ	告示1436-4-2(4) (原室)	
	回廊(1)(2)(3)	-10	±0	コンクリート直均し KPT(1)	ビニル巾木	60	GB	—	クロス(1)	GB	RB	2,600	塩ビ	自然排煙			事務局長室	-10	±0	コンクリート直均し VT(2)	壁間材巾木	60	GB	—	突板縁付不燃板	GB	RB	2,500	塩ビ	告示1436-4-2(4) (原室)	
	廊下(1)	-10	±0	コンクリート直均し KPT(1)	ビニル巾木	60	GB	—	クロス(1)	GB	RB	2,600	塩ビ	自然排煙			監査事務局長室	-110	±0	OAフロア VT(3)	ビニル巾木	60	GB	—	クロス(1)	—	GB-D-K	2,500	塩ビ	告示1436-4-2(4) (原室)	建具取合金物(TM) OAフロア
	廊下(2)	-10	±0	コンクリート直均し KPT(1)	ビニル巾木	60	GB	—	クロス(1)	GB	RB	2,600	塩ビ	告示1436-4-2(2) (室)			職員組合室	-110	±0	OAフロア VT(3)	ビニル巾木	60	GB	—	クロス(1)	—	GB-D-K	2,500	塩ビ	告示1436-4-2(4) (原室)	OAフロア
	廊下(3)(4)	-10	±0	コンクリート直均し KPT(1)	ビニル巾木	60	GB	—	クロス(1)	GB	RB	2,600	塩ビ	自然排煙			ふれあい学習	-10	±0	コンクリート直均し VS(2)	ビニル巾木	60	GB	—	クロス(1)	GB	RB	2,500	塩ビ	告示1436-4-2(4) (原室)	スライディングウォール(天井内補強) 建具取合金物(TM)
	機械室(1)(2)	-10	±0	コンクリート直均し 防塵塗床	防塵塗料	100	GB12.5	RC	—	直天	GWB	—	—	告示1436-4-2(2) (室)	設備基礎		会議室(1)	-110	±0	OAフロア VT(3)	ビニル巾木	60	GB	—	クロス(1)	GB	RB	2,500	塩ビ	告示1436-4-2(4) (原室)	
	多目的コーナー(1)(2)	-10	±0	コンクリート直均し VT(3)	ビニル巾木	60	GB	—	クロス(1)	—	GB-D(1)	2,600	塩ビ	告示1436-4-2(2) (室)			会議室(2)	-110	±0	OAフロア VT(3)	ビニル巾木	60	GB	—	クロス(1)	GB	RB	2,500	塩ビ	告示1436-4-2(4) (原室)	スライディングウォール(天井内補強) 建具取合金物(TM)
	担当箱コーナー	-10	±0	コンクリート直均し KPT(1)	ビニル巾木	60	GB	—	クロス(1)	—	GB-D(1)	2,600	塩ビ	告示1436-4-2(2) (室)	各課書類配布欄		相談室(1)~(4)	-10	±0	コンクリート直均し VS(2)	ビニル巾木	60	GB	—	クロス(1)	GB	RB	2,500	塩ビ	告示1436-4-2(4) (原室)	
	自販機コーナー	-10	±0	コンクリート直均し KPT(1)	ビニル巾木	60	GB	—	クロス(1)	GB	RB	2,600	塩ビ	自然排煙			倉庫(1),(2)	-10	±0	コンクリート直均し VS(2)	ビニル巾木	60	GB	—	クロス(1)	GB	RB	2,500	塩ビ	告示1436-4-2(2) (室)	

※①: H12建告1436-4-2を適用する室(非居室)の壁内下地、仕上共に不燃材料とすること。(天井については準不燃以上)	※⑥: 天井裏等の措置: [第3号] 面の種別選定により、化学物質の発散を抑制する措置
※②: H12建告1436-4-4を適用する居室の内装下地、仕上共に不燃材料とすること。	—規制対象外以外の材料については、F☆☆☆☆、F☆☆☆☆とする。
※③: 内装制限をうける居室、避難経路となる廊下、階段については、建築基準法等に準じた性能以上の材料を使用すること。	※⑦: 水廻り(WC、脱衣室、汚物処理室、洗濯室、流し台前)壁ボード(上張り)はGB-Sとすること。
※④: LGS壁下地の壁種については、平面詳細図参照とすること。	※⑧: 仕上表の壁下地ボードについては、上貼り(不燃材)を示す。
※⑤: 内装仕上材(床・壁・天井・建具)については、規制対象外以外の材料については、F☆☆☆☆とする。	※⑨: 仕上表の裏地(コンクリート面)については、コンクリート打放補修白種とする。
	※⑩: 天井下地について、特記なき限り外部及び天井機1,500以上の箇所は断熱補修を行うこと。

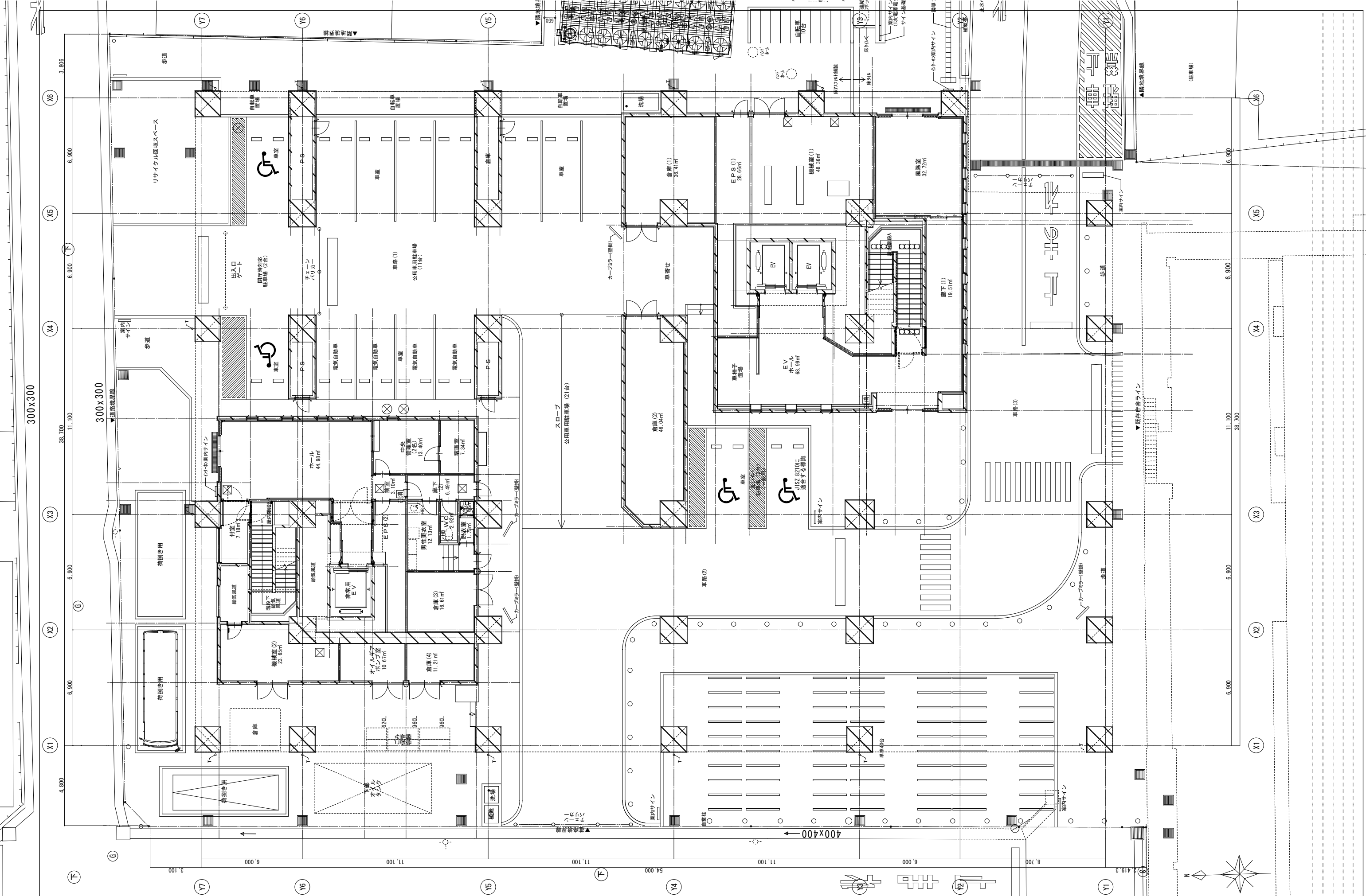
階別	室名	階別			巾木		壁			天井				排煙	備考	階別	室名	階別			巾木		壁			天井				排煙	備考
		スラブレベル	仕上レベル	下地仕上	仕上	H	下地	壁仕上	壁仕上	下地	仕上	CH	廻縁					スラブレベル	仕上レベル	下地仕上	仕上	H	下地	壁仕上	壁仕上	下地	仕上	CH	廻縁		
6階	E.Vホール	-10	±0	コンクリート直均し KPT(1)	ビニル巾木	60	GB	—	クロス(1)	GB	RB	2,500	塩ビ	自然排煙		6階	E.Vホール	-10	±0	コンクリート直均し KPT(1)	ビニル巾木	60	GB	—	クロス(1)	GB	RB	2,500	塩ビ	自然排煙	
	ホール	-10	±0	コンクリート直均し KPT(1)	ビニル巾木	60	GB	—	クロス(1)	GB	RB	2,500	塩ビ	告示1436-4-2(2) (室)			ホール	-10	±0	コンクリート直均し KPT(1)	ビニル巾木	60	GB	—	クロス(1)	GB	RB	2,500	塩ビ	自然排煙	
	乗降ロビー	-10	±0	コンクリート直均し KPT(1)	ビニル巾木	60	GB	—	クロス(1)	GB	RB	2,500	塩ビ	告示1436-4-2(2) (室)			乗降ロビー	-10	±0	コンクリート直均し KPT(1)	ビニル巾木	60	GB	—	クロス(1)	GB	RB	2,500	塩ビ	機械排煙	
	執務室・教育委員会	-110	±0	OAフロア VT(3)	ビニル巾木	60	GB	—	クロス(1)	GB	RB	2,500	塩ビ	告示1436-4-2(2) (室)			執務室・教育委員会	-110	±0	OAフロア VT(3)	ビニル巾木	60	GB	—	クロス(1)	GB	RB	2,500	塩ビ	自然排煙	OAフロア、窓口カウンター、連絡欄
	教育長室	-10	±0	コンクリート直均し VT(2)	壁間材巾木	60	GB	—	突板縁付不燃板	GB	RB	2,500	塩ビ	告示1436-4-2(4) (原室)	建具取合金物(TM)		教育長室	-10	±0	コンクリート直均し VT(2)	壁間材巾木	60	GB	—	突板縁付不燃板	GB	RB	2,500	塩ビ	告示1436-4-2(4) (原室)	
	応接室	-10	±0	コンクリート直均し VT(2)	壁間材巾木	60	GB	—	突板縁付不燃板	GB	RB	2,500	塩ビ	告示1436-4-2(4) (原室)			応接室	-10	±0	コンクリート直均し VT(2)	壁間材巾木	60	GB	—	突板縁付不燃板	GB	RB	2,500	塩ビ	告示1436-4-2(4) (原室)	
	事務局長室	-10	±0	コンクリート直均し VT(2)	壁間材巾木	60	GB	—	突板縁付不燃板	GB	RB	2,500	塩ビ	告示1436-4-2(4) (原室)			事務局長室	-10	±0	コンクリート直均し VT(2)	壁間材巾木	60	GB	—	突板縁付不燃板	GB	RB	2,500	塩ビ	告示1436-4-2(4) (原室)	
	監査事務局長室	-110	±0	OAフロア VT(3)	ビニル巾木	60	GB	—	クロス(1)	—	GB-D-K	2,500	塩ビ	告示1436-4-2(4) (原室)	建具取合金物(TM) OAフロア		監査事務局長室	-110	±0	OAフロア VT(3)	ビニル巾木	60	GB	—	クロス(1)	—	GB-D-K	2,500	塩ビ	告示1436-4-2(4) (原室)	
	職員組合室	-110	±0	OAフロア VT(3)	ビニル巾木	60	GB	—	クロス(1)	—	GB-D-K	2,500	塩ビ	告示1436-4-2(4) (原室)	OAフロア		職員組合室	-110	±0	OAフロア VT(3)	ビニル巾木	60	GB	—	クロス(1)	—	GB-D-K	2,500	塩ビ	告示1436-4-2(4) (原室)	OAフロア
	ふれあい学習	-10	±0	コンクリート直均し VS(2)	ビニル巾木	60	GB	—	クロス(1)	GB	RB	2,500	塩ビ	告示1436-4-2(4) (原室)	スライディングウォール(天井内補強) 建具取合金物(TM)		ふれあい学習	-10	±0	コンクリート直均し VS(2)	ビニル巾木	60	GB	—	クロス(1)	GB	RB	2,500	塩ビ	告示1436-4-2(4) (原室)	
	会議室(1)	-110	±0	OAフロア VT(3)	ビニル巾木	60	GB	—	クロス(1)	GB	RB	2,500	塩ビ	告示1436-4-2(4) (原室)			会議室(1)	-110	±0	OAフロア VT(3)	ビニル巾木	60	GB	—	クロス(1)	GB	RB	2,500	塩ビ	告示1436-4-2(4) (原室)	
	会議室(2)	-110	±0	OAフロア VT(3)	ビニル巾木	60	GB	—	クロス(1)	GB	RB	2,500	塩ビ	告示1436-4-2(4) (原室)	スライディングウォール(天井内補強) 建具取合金物(TM)		会議室(2)	-110	±0	OAフロア VT(3)	ビニル巾木	60	GB	—	クロス(1)	GB	RB	2,500	塩ビ	告示1436-4-2(4) (原室)	
	相談室(1)~(4)	-10	±0	コンクリート直均し VS(2)	ビニル巾木	60	GB	—	クロス(1)	GB	RB	2,500	塩ビ	告示1436-4-2(4) (原室)			相談室(1)~(4)	-10	±0	コンクリート直均し VS(2)	ビニル巾木	60	GB	—	クロス(1)	GB	RB	2,500	塩ビ	告示1436-4-2(4) (原室)	
	倉庫(1),(2)	-10	±0	コンクリート直均し VS(2)	ビニル巾木	60	GB	—	クロス(1)	GB	RB	2,500	塩ビ	告示1436-4-2(2) (室)			倉庫(1),(2)	-10	±0	コンクリート直均し VS(2)	ビニル巾木	60	GB	—	クロス(1)	GB	RB	2,500	塩ビ	告示1436-4-2(2) (室)	

※①: H12建告1436-4-2を適用する室(非居室)の壁内下地、仕上共に不燃材料とすること。(天井については準不燃以上)	※⑥: 天井裏等の措置: [第3号] 面の種別選定により、化学物質の発散を抑制する措置
※②: H12建告1436-4-4を適用する居室の内装下地、仕上共に不燃材料とすること。	—規制対象外以外の材料については、F☆☆☆☆、F☆☆☆☆とする。
※③: 内装制限をうける居室、避難経路となる廊下、階段については、建築基準法等に準じた性能以上の材料を使用すること。	※⑦: 水廻り(WC、脱衣室、汚物処理室、洗濯室、流し台前)壁ボード(上張り)はGB-Sとすること。
※④: LGS壁下地の壁種については、平面詳細図参照とすること。	※⑧: 仕上表の壁下地ボードについては、上貼り(不燃材)を示す。
※⑤: 内装仕上材(床・壁・天井・建具)については、規制対象外以外の材料については、F☆☆☆☆とする。	※⑨: 仕上表の裏地(コンクリート面)については、コンクリート打放補修白種とする。
	※⑩: 天井下地について、特記なき限り外部及び天井機1,500以上の箇所は断熱補修を行うこと。

内藤・重信 設計共同企業体

工事名 平成28年度 奄美市本庁舎(建築主体)新築工事

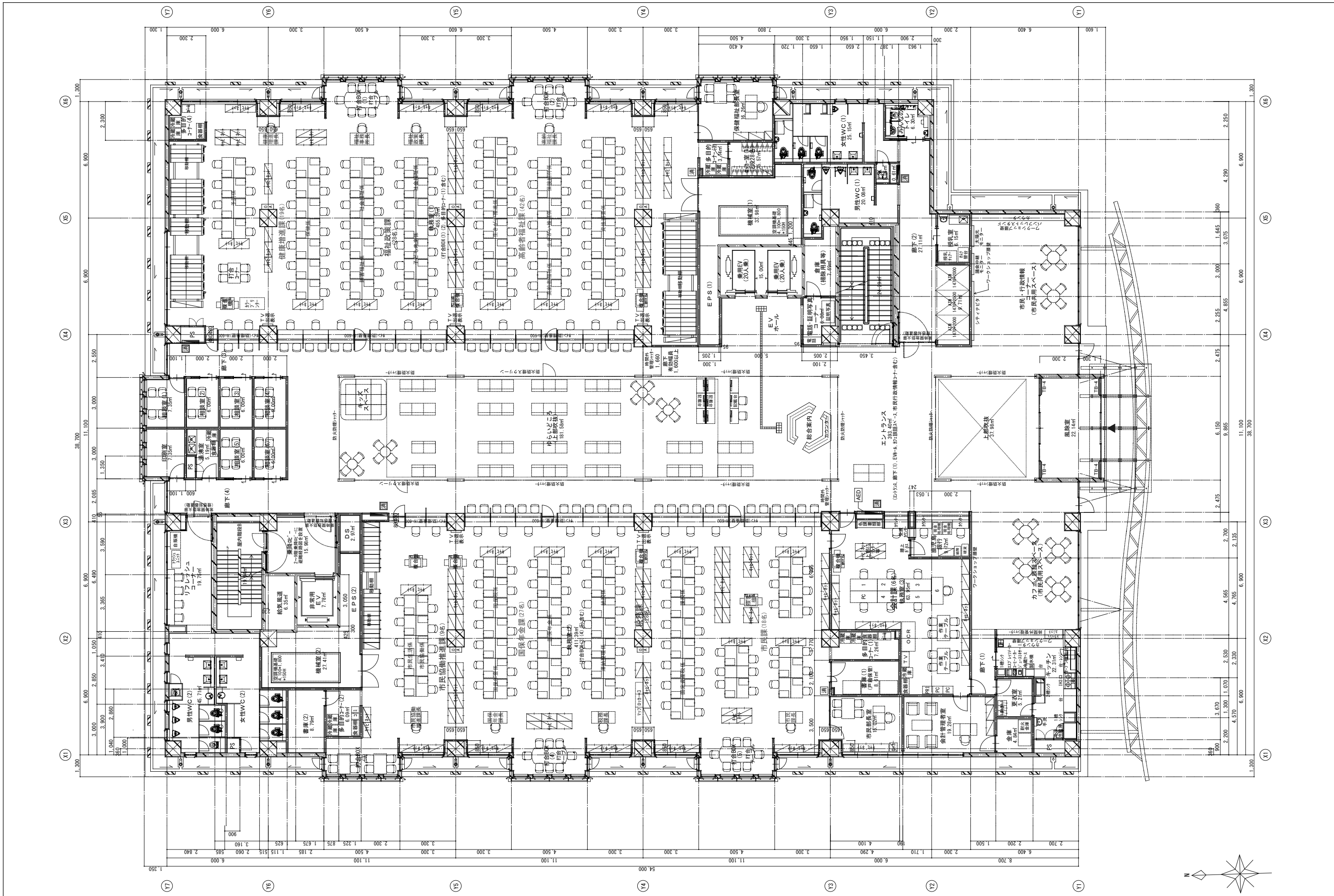
〒900-0001 奄美市本庁舎 1階 110号室	〒900-0001 奄美市本庁舎 1階 110号室	〒900-0001 奄美市本庁舎 1階 110号室	〒900-0001 奄美市本庁舎 1階 110号室	〒900-0001 奄美市本庁舎 1階 110号室
福岡市博多区博多駅前1丁目14-16 一級建築士 菅 忠昭 (登録170367) 一級建築士事務所 菅 忠昭 建築設計 第1-224-212号	鹿児島県奄美市名瀬伊勢町27-1 一級建築士 重信 健次郎 (登録115646) 一級建築士事務所 重信 健次郎 建築設計 第1-24-212号	(一級建築士大臣登録第335522号) 構造設計一級建築士 第9280号 末吉 謙太郎 (構造設計一級建築士大臣登録第335522号)	図名 内部仕上表(3)	階尺 A1:- A3:-
			設計日	A-015



内藤・重信 設計共同企業体

建築士 菅 昌 昭 (登録170867) 一級建築士事務所 菅昌昭建築設計事務所 第一-12826号
 建築士 重信 健次郎 (登録116646) 一級建築士事務所 重信建築設計事務所 第一-24-212号
 建築士 末吉 謙太郎 (登録135622号) 一級建築士事務所 末吉建築設計事務所 第一-24-212号

工事名	平成28年度 滝美市本庁舎(建築主体)新築工事	図名	1階平面詳細図	縮尺	A1:1/100 A3:1/200	設計者	
図号	A-043						



内藤・重信 設計共同企業体

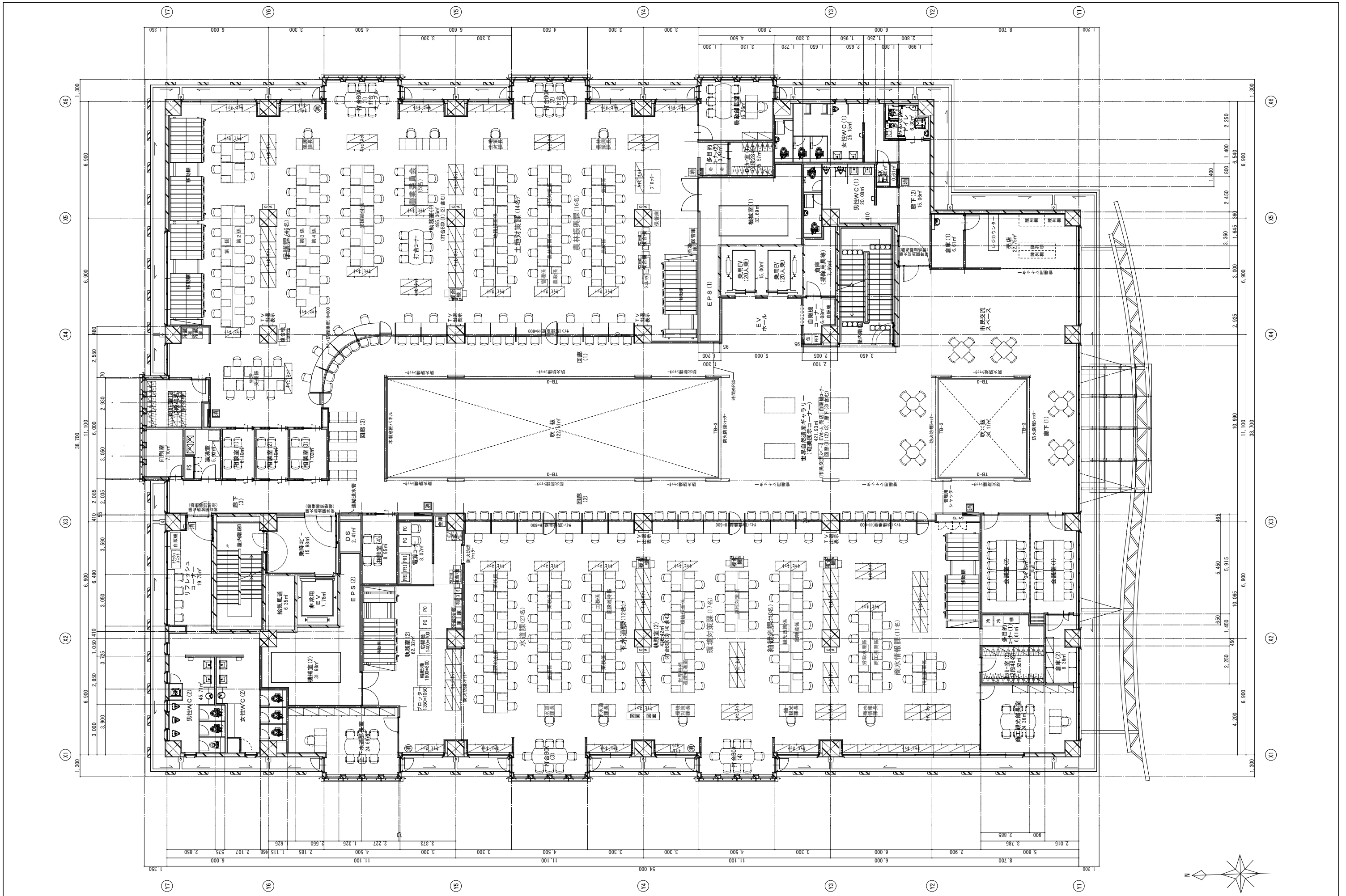
福岡市博多区博多駅前1丁目14-16
 一級建築士 青 忠 昭 (登録170867)
 建築士事務所 福岡具知事変務 第1-1232号

鹿児島県奄美市名瀬伊弉都町27-1
 一級建築士 重信 健次郎 (登録115645)
 一級建築士事務所 鹿児島具知事変務 第1-24-212号

(一級建築士大坂建設335522号)
 (構造設計一級建築士 第0290号)
 末吉 謙太郎
 【構造関係図大規模改修工事設計適合付与】

工事名 平成28年度 奄美市本庁舎(建築主体)新築工事

図名	2階平面詳細図	縮尺	設計日
		A1:1/100	
		A3:1/200	



内藤・重信 設計共同企業体

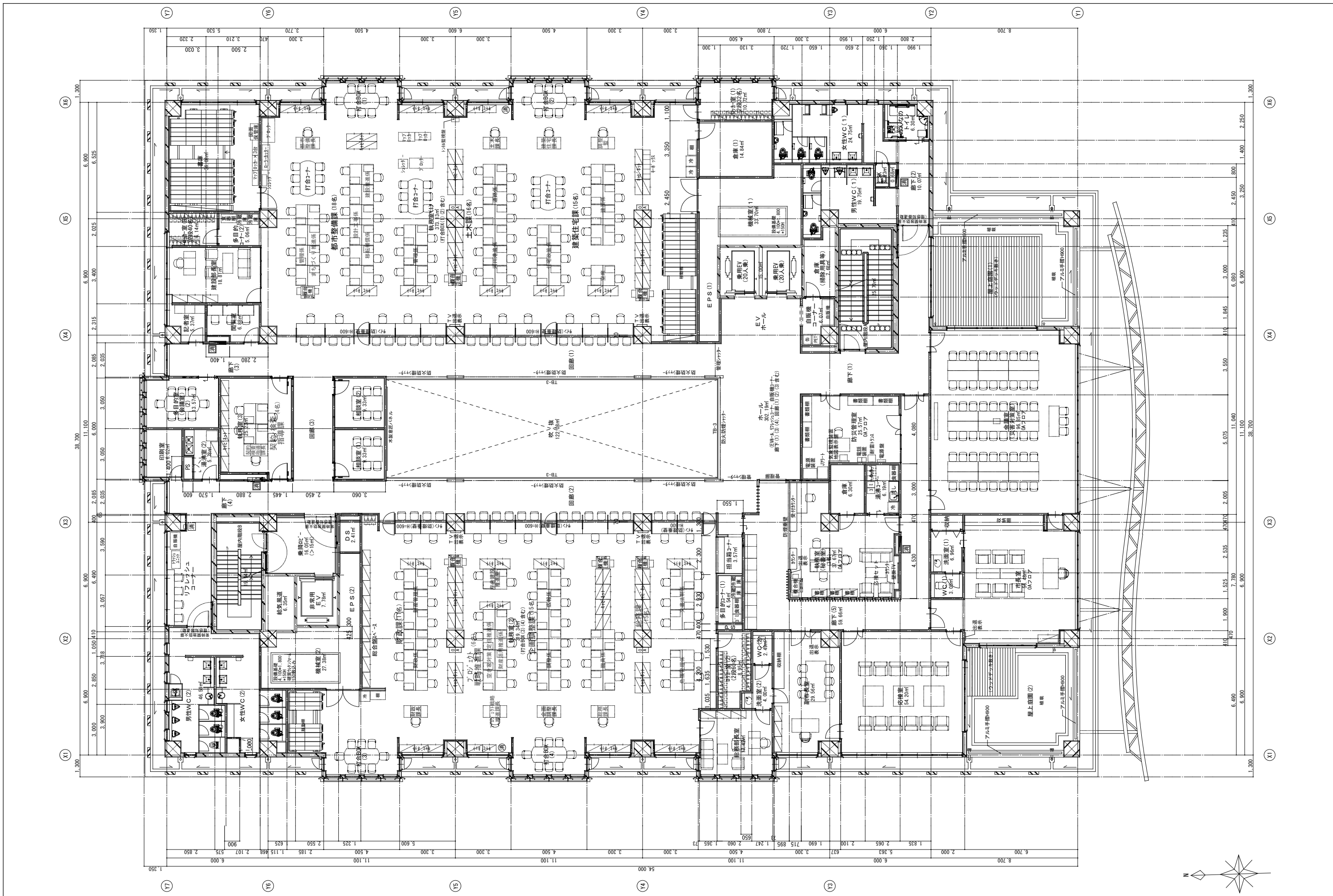
福岡市博多区博多駅前1丁目14-16
 一級建築士 菅 忠昭 (登録170867)
 建築士事務所 菅内知事建築 第1-12326号

鹿児島県奄美市名瀬伊弉都町27-1
 一級建築士 重信 健次郎 (登録115645)
 一級建築士事務所 鹿児島県知事建築 第1-24-212号

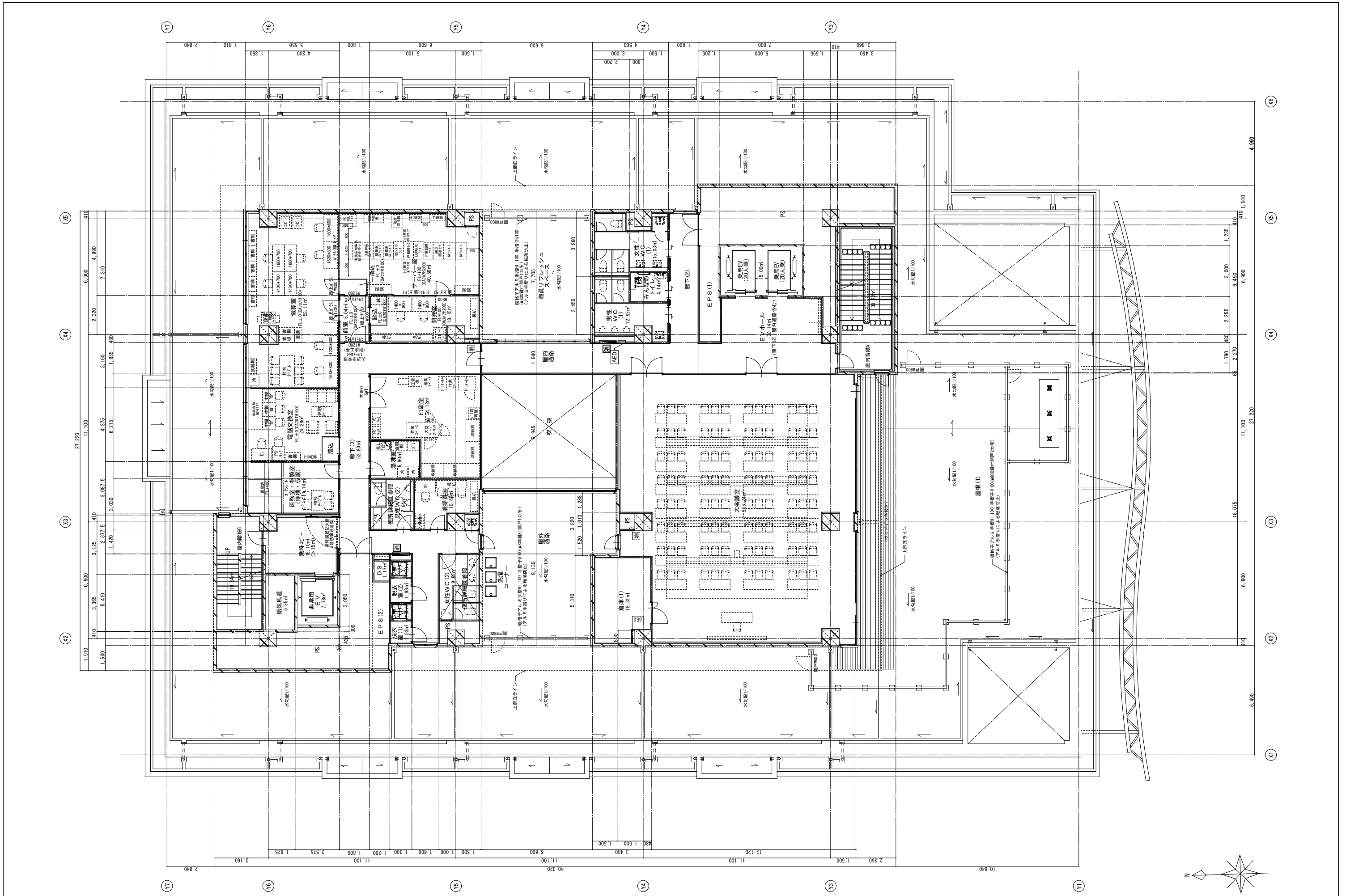
(一級建築士大匠登録第336522号)
 (構造設計一級建築士 第0290号)
 末吉 謙太郎
 【構造設計士大匠登録第256号(構造設計士)】

工事名 平成28年度 奄美市庁舎(建築主体)新築工事

図名	3階平面詳細図	縮尺	A1:1/100 A3:1/200	設計日	
----	---------	----	----------------------	-----	--



内藤・重信 設計共同企業体		工事名	平成28年度 奄美市本庁舎(建築主体)新築工事	
福岡市博多区博多駅前1丁目14-16 一級建築士 青 忠昭 (登録170867) 建築士事務所 青島具知事変態 第1-1232号	鹿児島県奄美市名瀬伊弉都町27-1 一級建築士 重信 健次郎 (登録115645) 一級建築士事務所 鹿児島具知事変態 第1-24-212号	図名 4階平面詳細図	縮尺 A1:1/100 A3:1/200	設計日
注 建築士事務所 青島具知事変態 第1-1232号		設計者 一級建築士 末吉 謙太郎 【構造関係は別紙に示す設計者による】		図番 A-046



内藤・重信 設計共同企業体

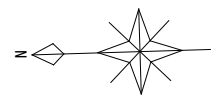
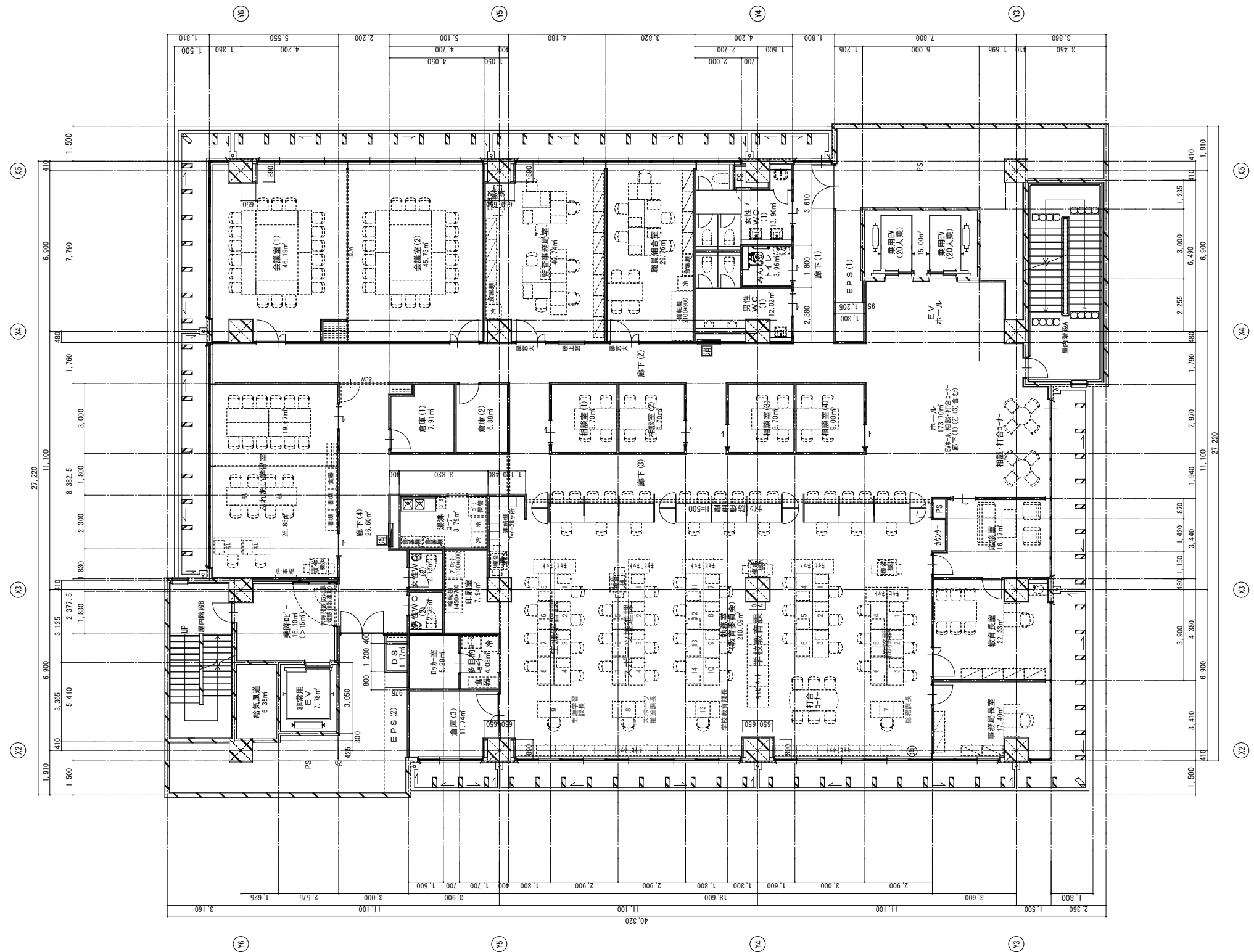
福岡市博多区博多駅前1丁目14-16
 一級建築士 菅 忠 昭 (登録170867)
 建築士事務所 菅岡具知事務局長 第1-12316号

鹿児島県奄美市名瀬伊弉都町27-1
 一級建築士 重信 健次郎 (登録115645)
 一級建築士事務所 鹿児島具知事務局長 第1-24-212号

(一級建築士大匠登録第335522号)
 (構造設計一級建築士 第0290号)
 末吉 健太郎
 【構造関係技術士等総合認定適合付与】

工事名 平成28年度 奄美市本庁舎(建築主体)新築工事

図名	5階平面詳細図	縮尺	A1:1/100 A3:1/200	設計日	
----	---------	----	----------------------	-----	--

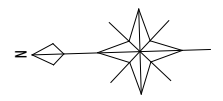
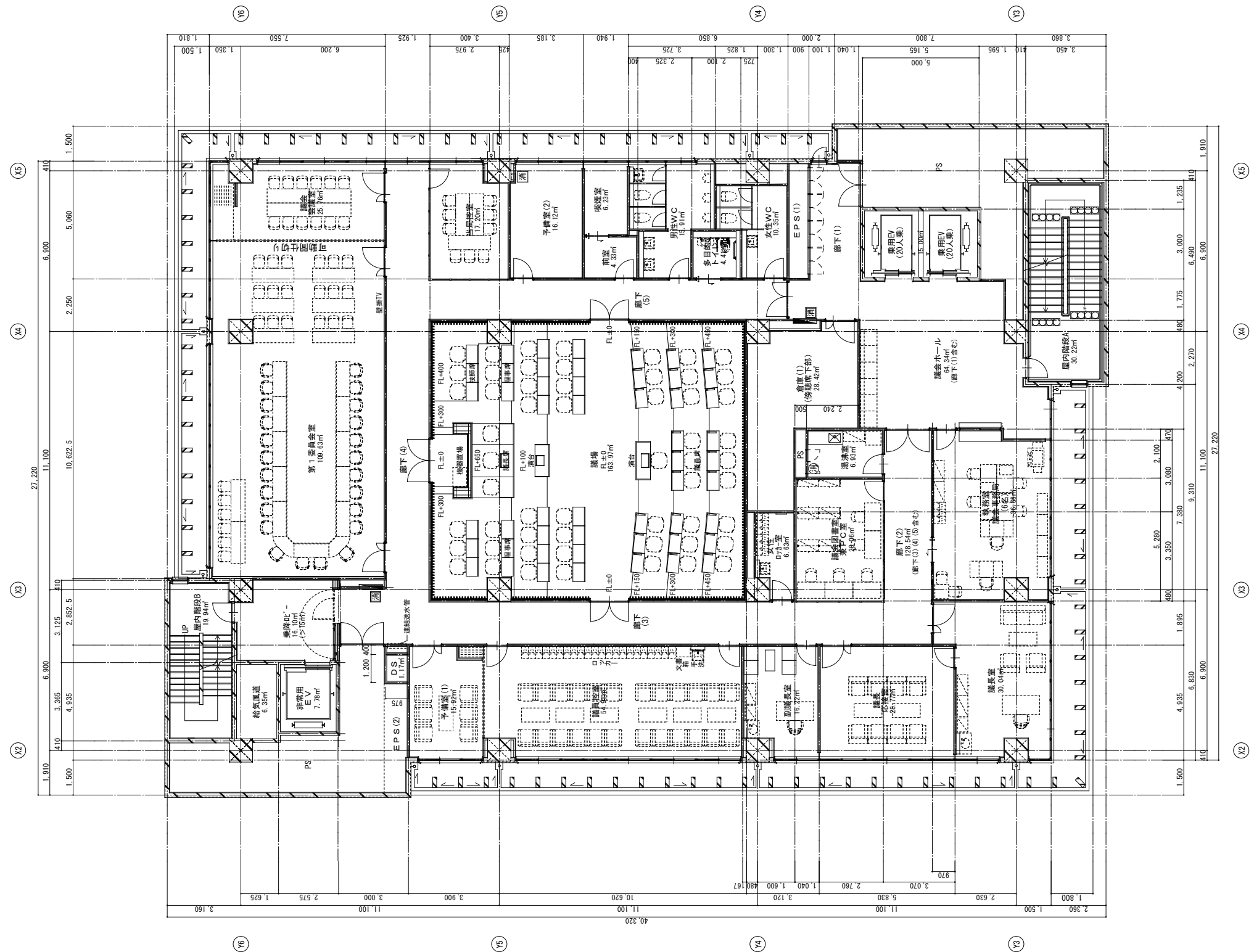


内藤・重信 設計共同企業体

福岡市博多区博多駅前1丁目14-16 一級建築士 菅 忠 昭 (登録170867) 建築士事務所 福岡具知事変態 第1-1232号	鹿児島県奄美市名瀬伊弉都町27-1 一級建築士 重信 健次郎 (登録115645) 一級建築士事務所 鹿児島具知事変態 第1-24-212号	(一級建築士大臣登録第335522号) (構造設計—般建築士 第0290号) 末吉 龍太郎 [国土交通省国土院国土総合センター]
---	--	---

工事名 平成28年度 奄美市本庁舎(建築主体)新築工事

図名	縮尺	設計日
6階平面詳細図	A1:1/100 A3:1/200	

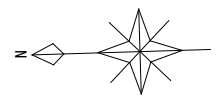
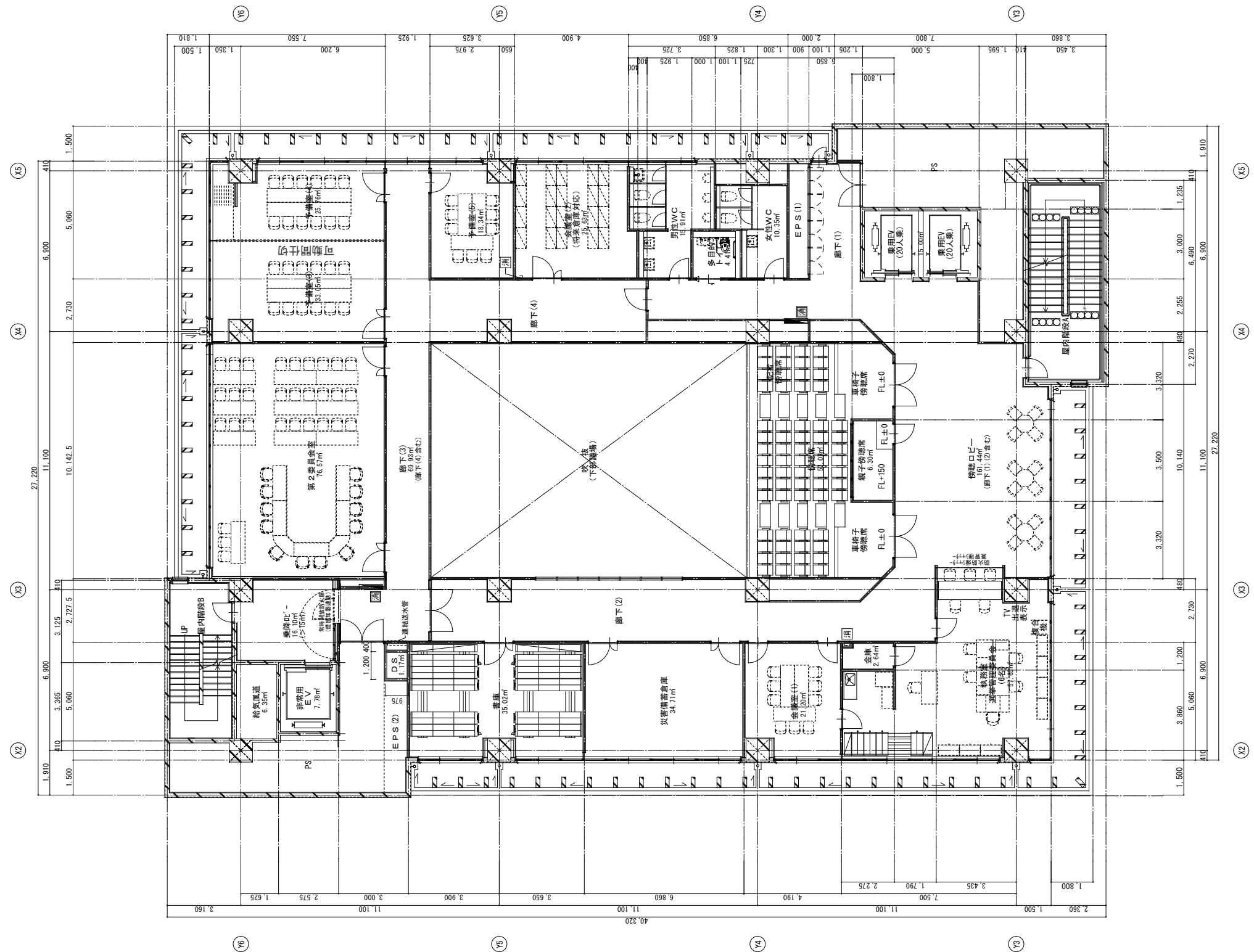


内藤・重信 設計共同企業体

福岡市博多区博多駅前1丁目14-16 一級建築士 菅 忠 昭 (登録170867) 建築士事務所 菅 忠 昭 建築士事務所 第1-12326号	鹿児島県奄美市名瀬伊弉諾町27-1 一級建築士 重信 健次郎 (登録115645) 一級建築士事務所 鹿児島県事務所 第1-24-212号	(一級建築士大塚 登 崇 (登録335522号)) (構造設計一級建築士 第0290号) 末吉 龍太郎 [構造関係図記号と記号の読み合わせ]
---	---	---

工事名 平成28年度 奄美市本庁舎(建築主体)新築工事

図名	7階平面詳細図	縮尺	A1:1/100 A3:1/200	設計日	
----	---------	----	----------------------	-----	--

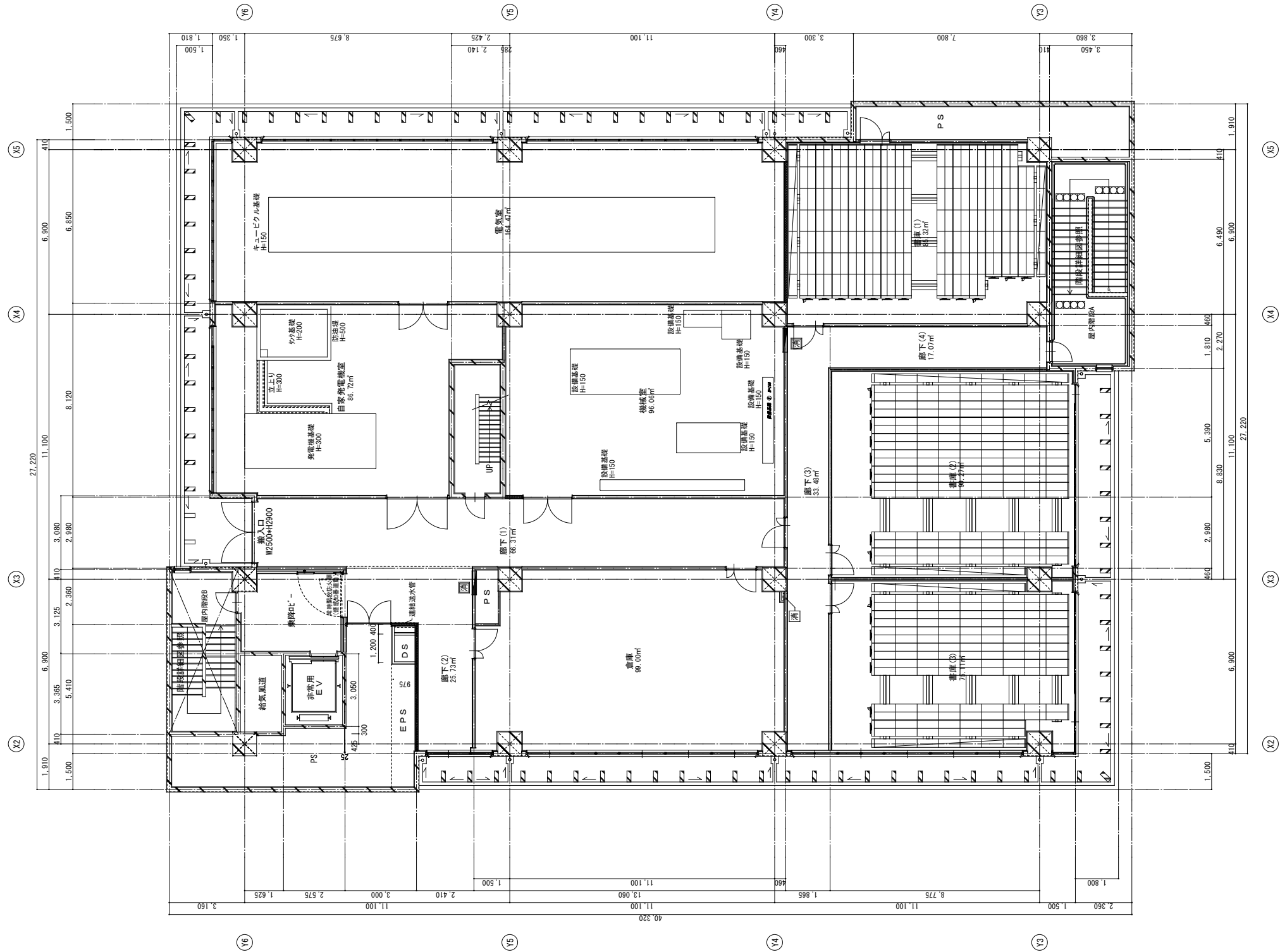


内藤・重信 設計共同企業体

福岡市博多区博多駅前1丁目14-16 一級建築士 菅 忠 昭 (登録170867) 建築士事務所 福岡具知事登録 第1-12326号	鹿児島県奄美市名瀬伊弉諾町27-1 一級建築士 重信 健次郎 (登録115645) 建築士事務所 鹿児島具知事登録 第1-24-212号	(一級建築士大臣登録第336522号) (構造設計一級建築士 第0290号) 末吉 龍太郎 [構造関係技術士登録番号不詳]
--	--	--

工事名 平成28年度 奄美市本庁舎(建築主体)新築工事

図名	8階平面詳細図	縮尺	A1:1/100 A3:1/200	設計日	
----	---------	----	----------------------	-----	--



内藤・重信 設計共同企業体

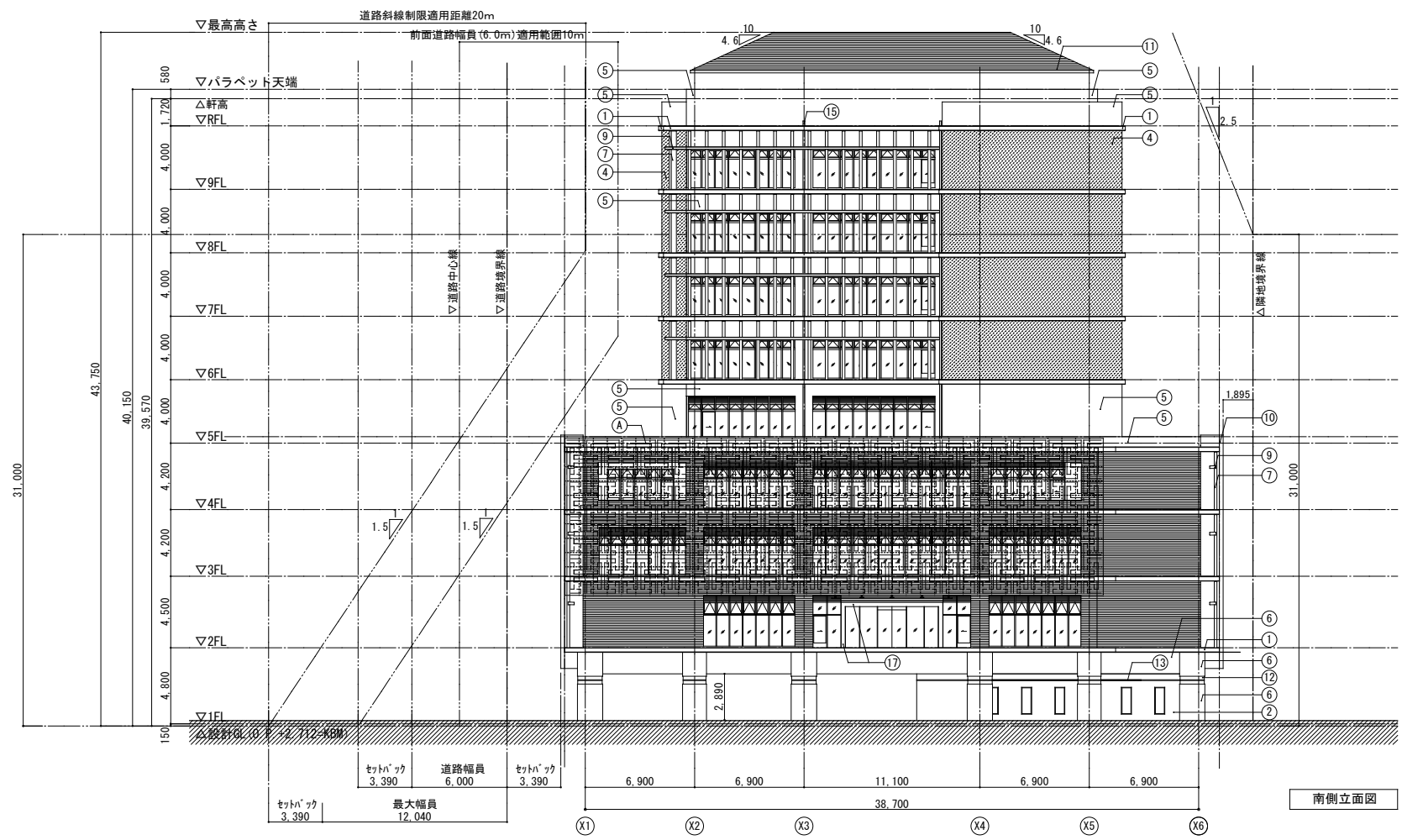
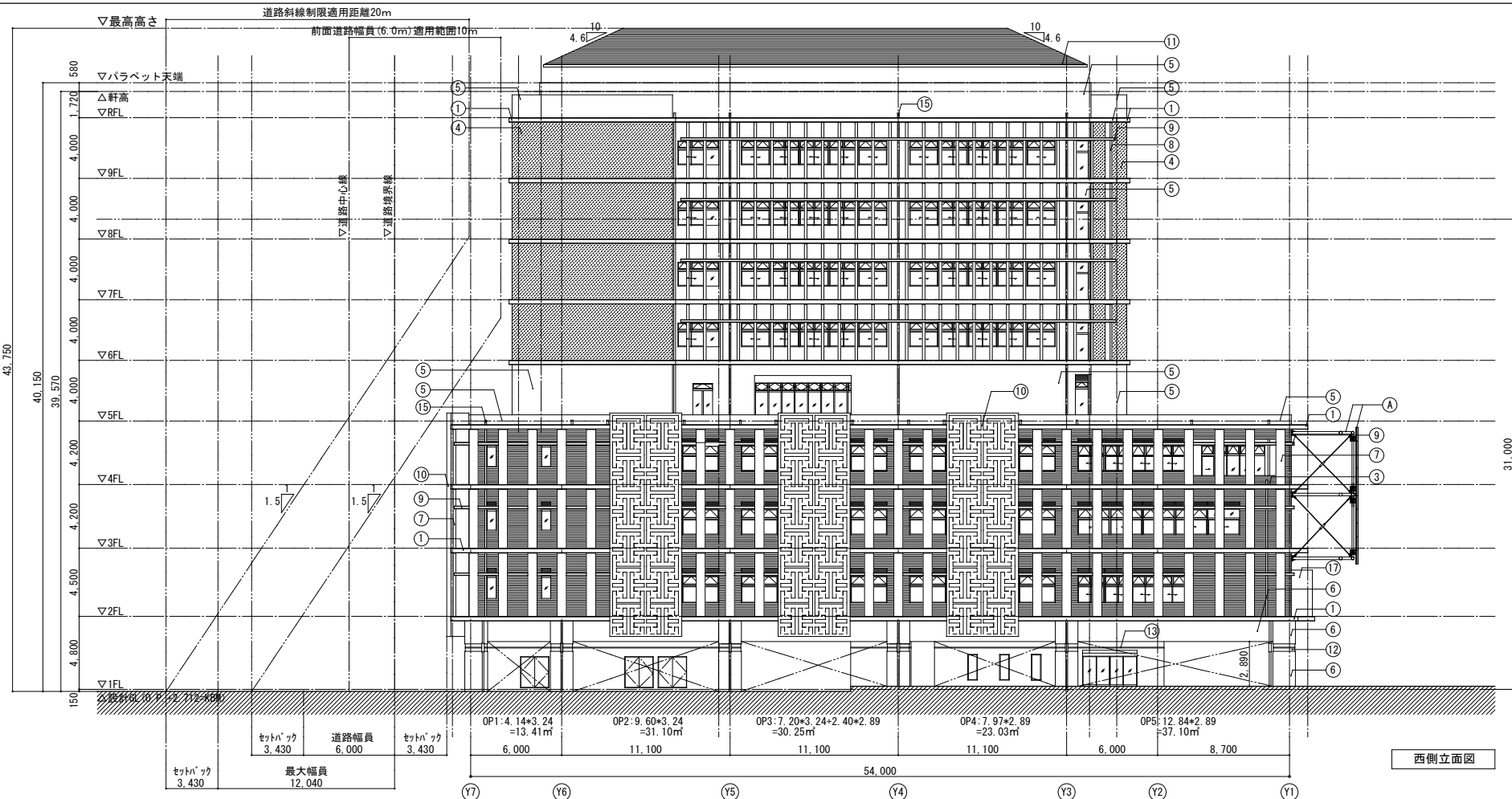
福岡市博多区博多駅前1丁目14-16
 一級建築士 菅 忠昭 (登録170867)
 建築士事務所 福岡具知事変態 第1-12326号

鹿児島県奄美市名瀬伊弉都町27-1
 一級建築士 重信 健次郎 (登録115645)
 建築士事務所 鹿児島具知事変態 第1-24-212号

(一級建築士大臣登録第335522号)
 (構造設計一級建築士 第0290号)
 末吉 龍太郎
 【構造関係図記号は必ずしも適合せず】

工事名 平成28年度 奄美市本庁舎(建築主体)新築工事

図名	縮尺	設計日
9階平面詳細図	A1:1/100 A3:1/200	



消防法：1階駐車場の消火設備の移動式が認められる要件

①長辺の1辺がほぼ全面にわたり常時外気に開放されている
→ 1階平面図及び西側立面図参照

②他の1辺は壁面の面積の2分の1以上が常時外気に開放されている
→ 1階平面図及び東側立面図参照
開放面積88.63㎡(OP6+OP7+OP8+OP9) / 壁面積167.33㎡ > 1/2

③垂壁については、すべて50cm以下
→ 断面図及び矩計図参照

※OP1~12: 1階駐車場の常時外気に開放されている部分を示す

仕上凡例	
①	外壁(1)：コンクリート打放し補修の上、超耐候・防汚水性フッ素ツヤ消カラークリア仕上 (フジワラ化学：ビュアガードF 同等)
②	外壁(2)：コンクリート打放し補修の上、サンゴ石貼り (サンゴ石切肌乱貼仕上 φ200~φ400程度 t20)
③	外壁(3)：コンクリート打放し補修の上、45三丁磁器質タイル貼り
④	外壁(4)：コンクリート打放し補修の上、多量珪酸材 (エスケー化研：ベルアートSi 同等)：奄美産土入り塗材
⑤	外壁(5)：コンクリート打放し補修の上、複層塗材RE (1) (超低汚染水性2液フッ素樹脂仕上)
⑥	外壁(6)：コンクリート打放し補修の上、外装薄付塗材E (3) (フジワラ化学：ジュラクベンアート・アルファ 同等)
⑦	外装垂直ルーバー(1) [2~4階バルコニー]： コンクリート打放し補修の上、シリコンアクリル樹脂エマルジョン塗料 (フジワラ化学：MSトップ 同等)
⑧	外装垂直ルーバー(2) [6~9階バルコニー]： コンクリート打放し補修の上、外装薄付塗材E (3) (フジワラ化学：ジュラクベンアート・アルファ 同等)
⑨	外装水平ルーバー：コンクリート打放し補修の上、超耐候・防汚水性フッ素ツヤ消カラークリア仕上 (フジワラ化学：ビュアガードF 同等)
⑩	化粧壁：アルミパネル t3.0 フッ素焼付塗装：大島軸オリジナルパターン (マイサ：アーキスキン 同等)
⑪	屋根：金属屋根 (板合角ハゼ折板 t=0.8)
⑫	免震装置耐火被覆材 (日本インシュレーション：めんしんたすけ 同等)
⑬	免震装置耐火目地材 (日本インシュレーション：めじたすけ 同等)
⑭	免震用エキスパンションジョイント (クリアランス600mm用)
⑮	縦樋 (1)：硬質塩ビパイプ カラーVPφ100 ステンレス掴み金物φ1.200 1階免震装置部分：縦樋免震部ジョイント (トーゼン：フレキシドレイン 100A×450L 同等)
⑯	可動(スライド式)アルミルーバー フッ素焼付塗装
⑰	風除室壁：杉板本実型枠コンクリート打放仕上
A	袖スクリーン：鉄骨下地+アルミパネル (マイサ：アーキスキン 同等) ※アンカーボルトセットまで本工事とする (構造図参照)

※ベントキャップ等の配置については、建築工事・設備工事相互の取合を十分に検討し、決定すること

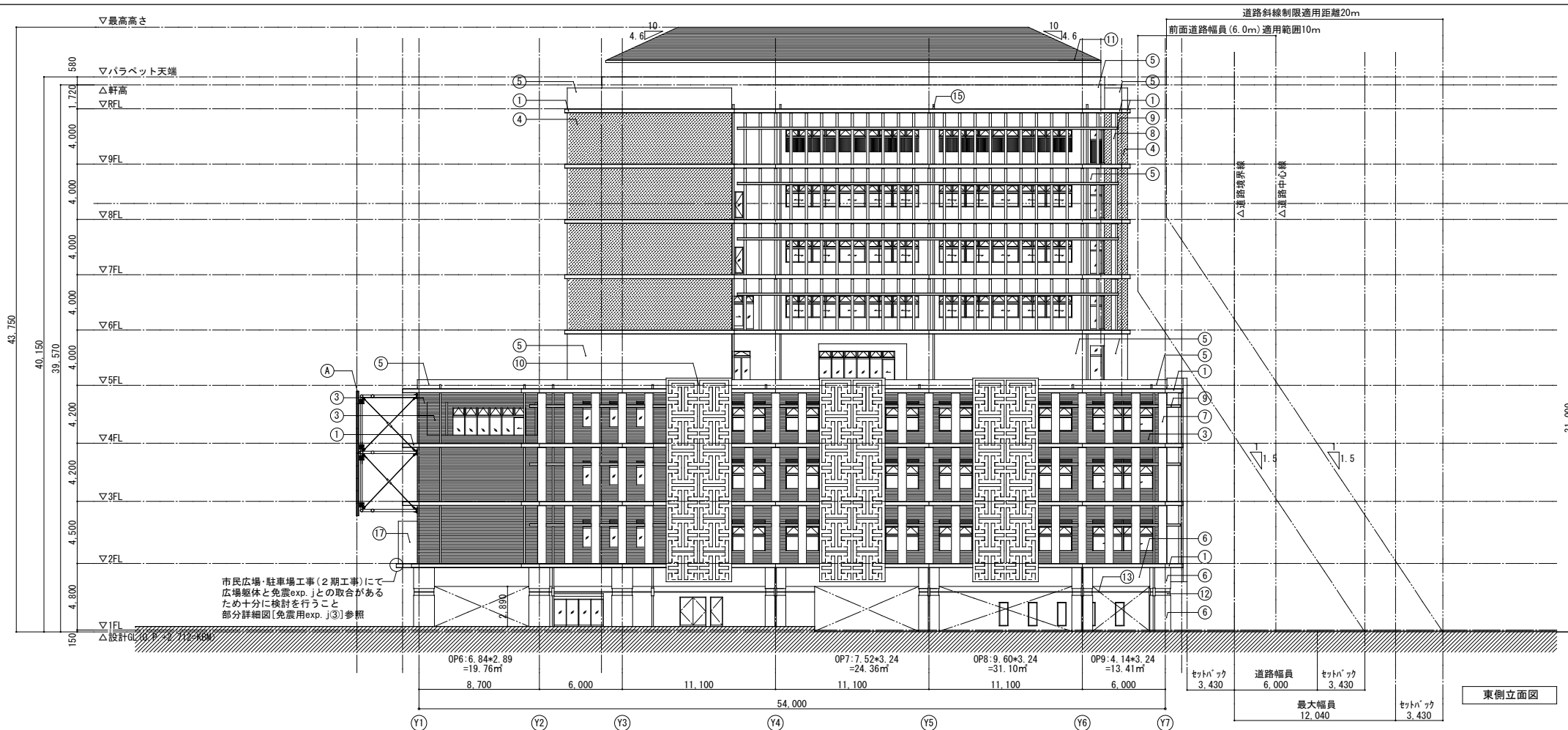
内藤・重信 設計共同企業体

福岡市博多区博多駅前1丁目14-16
一級建築士 菅 忠昭 (登録170867)
一級建築士事務所 菅 真知事監修 第1-12228号

鹿児島県奄美市名瀬伊津部町27-1
一級建築士 重信 健次郎 (登録116546)
一級建築士事務所 鹿児島県知事登録 第1-24-212号

(一級建築士大臣登録第336322号)
(構造設計一級建築士 第9280号)
末吉 駿太郎
【構造関係図面にて図面を統合する】

工事名		図章	
平成28年度 奄美市本庁舎(建築主体)新築工事		A-021	
図名	立面図(1)	縮尺	設計日
		A1:1/200	
		A3:1/400	



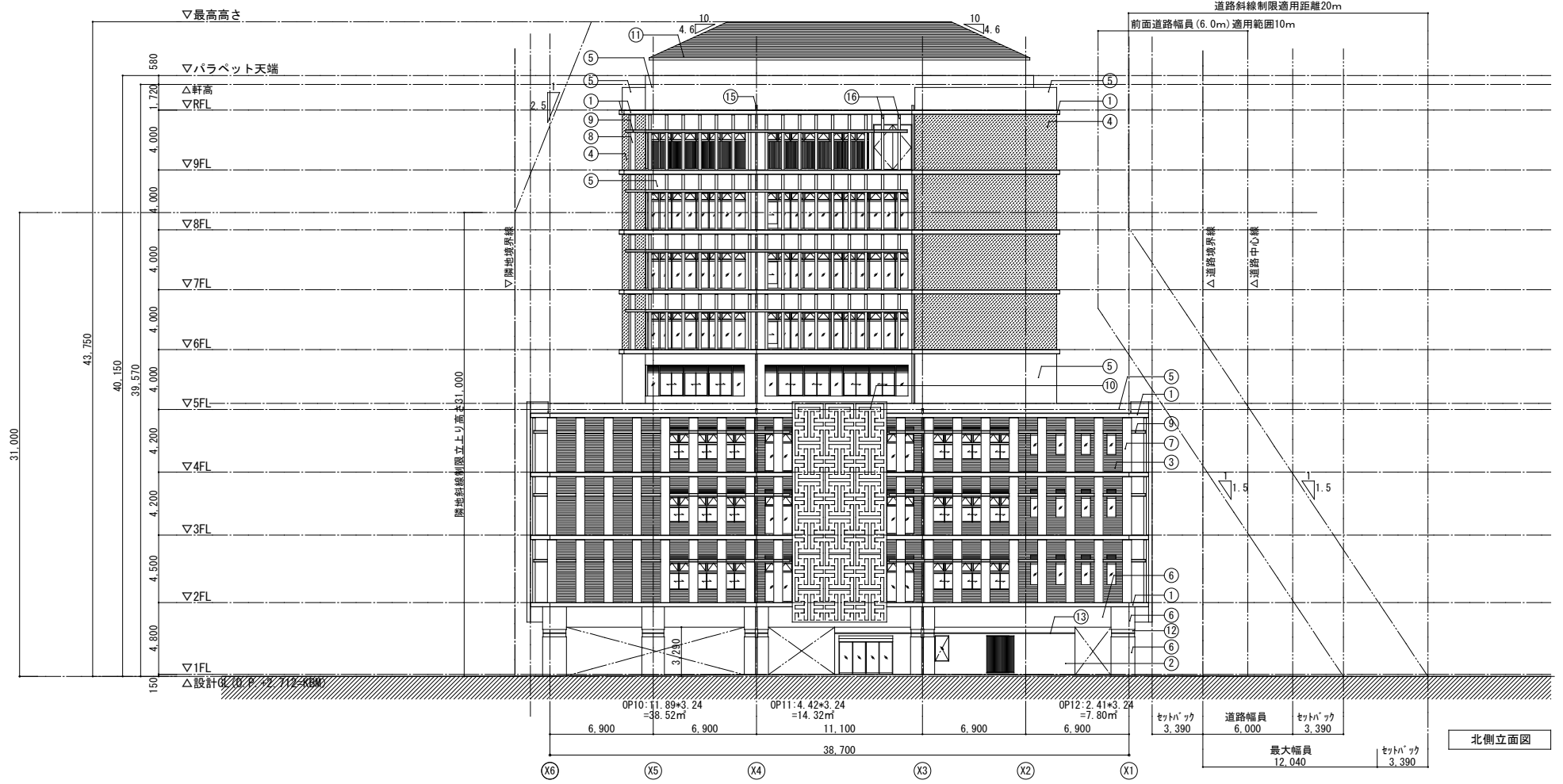
消防法：1階駐車場の消火設備の移動式が認められる要件

①長辺の1辺がほぼ全面にわたり常時外気に開放されている
→1階平面図及び西側立面図参照

②他の1辺は壁面の面積の2分の1以上が常時外気に開放されている
→1階平面図及び東側立面図参照
開放面積88.63㎡(0P6+0P7+0P8+0P9) / 壁面面積167.33㎡ > 1/2

③垂壁については、すべて50cm以下
→断面図及び矩計図参照

※0P1~12:1階駐車場の常時外気に開放されている部分を示す



仕上凡例	
①	外壁(1)：コンクリート打放し補修の上、超耐候・防汚性水性フッ素ツヤ消カラークリア仕上 (フジワラ化学：ビュアガードF 同等)
②	外壁(2)：コンクリート打放し補修の上、サンゴ石貼り (サンゴ石切肌乱貼仕上 φ200~φ400程度 t20)
③	外壁(3)：コンクリート打放し補修の上、45三丁磁器質タイル貼り
④	外壁(4)：コンクリート打放し補修の上、多意匠塗材 (エスケー化研：ペルアートSi 同等)：奄美産土入り塗材
⑤	外壁(5)：コンクリート打放し補修の上、複層塗材RE (1) (超低汚染水性2液フッ素樹脂仕上)
⑥	外壁(6)：コンクリート打放し補修の上、外装薄付塗材E (3) (フジワラ化学：ジュラクベンアート・アルファ 同等)
⑦	外装垂直ルーバー(1) [2~4階バルコニー]： コンクリート打放し補修の上、シリコンアクリル樹脂エマルジョン塗料 (フジワラ化学：MSトップ 同等)
⑧	外装垂直ルーバー(2) [6~9階バルコニー]： コンクリート打放し補修の上、外装薄付塗材E (3) (フジワラ化学：ジュラクベンアート・アルファ 同等)
⑨	外装水平ルーバー：コンクリート打放し補修の上、超耐候・防汚性水性フッ素ツヤ消カラークリア仕上 (フジワラ化学：ビュアガードF 同等)
⑩	化粧壁：アルミパネル t3.0 フッ素焼付塗装：大島軸オリジナルパターン (マイサ：アーキスキン 同等)
⑪	屋根：金属屋根 (板合角ハゼ折板 t=0.8)
⑫	免震装置耐火被覆材 (日本インシュレーション：めんしんたすけ 同等)
⑬	免震装置耐火目地材 (日本インシュレーション：めじたすけ 同等)
⑭	免震用エキスパンションジョイント (クリアランス600mm用)
⑮	縦樋 (1)：硬質塩ビパイプ カラーVφ100 ステンレス掴み金物φ1.200 1階免震装置部分：縦樋免震部ジョイント (トーゼン：フレキシドレイン 100A×450L 同等)
⑯	可動(スライド式)アルミルーバー フッ素焼付塗装
⑰	風除室壁：杉板本実型枠コンクリート打放仕上
A	袖スクリーン：鉄骨下地+アルミパネル (マイサ：アーキスキン 同等) ※アンカーボルトセットまで本工事とする (構造図参照)

※ベントキャップ等の配置については、建築工事・設備工事相互の取合を十分に検討し、決定すること

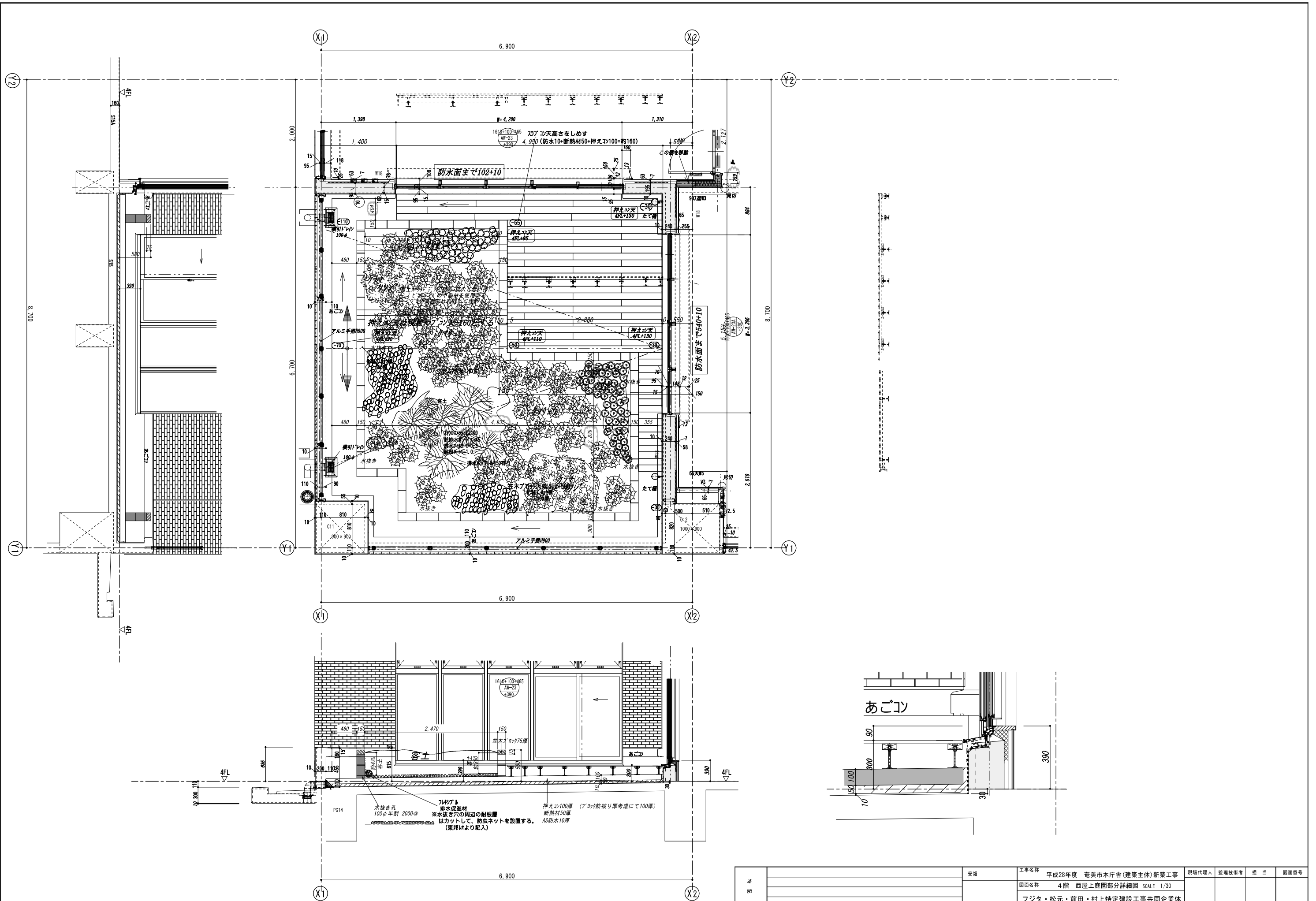
内藤・重信 設計共同企業体

福岡市博多区博多駅前1丁目14-18
一級建築士 菅 忠昭 (登録170867)
一級建築士事務所 菅野良知事務室 第1-12220号

鹿児島県奄美市名瀬伊津部町27-1
一級建築士 重信 健次郎 (登録116546)
一級建築士事務所 鹿児島良知事務室 第1-24-212号

(一級建築士大臣登録第336322号)
(構造設計一級建築士 第9280号)
末吉 健太郎
【構造関係図面はC2~C6紙で構成する】

工事名		図名		図号		図章
平成28年度 奄美市本庁舎(建築主体)新築工事		立面図 (2)		A1:1/200 A3:1/400		



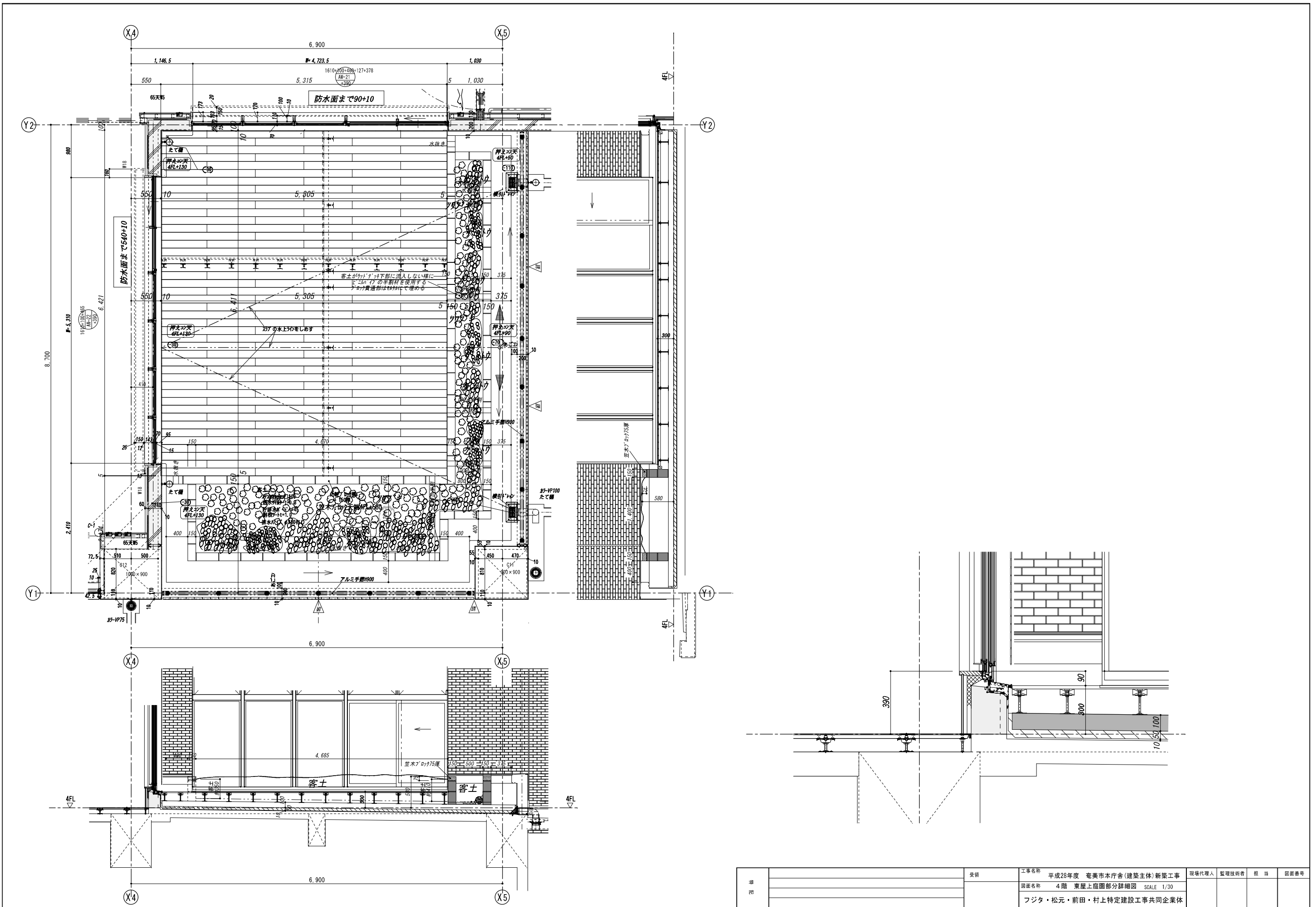
16φ100×465
 AW-23
 390
 150
 100φ半割 2000φ
 プレキャスト
 排水促進材
 ※水抜き穴の周辺の耐根層
 はカットして、防虫ネットを設置する。
 (東邦以より配入)
 押えコン100厚 (フック筋被り厚考慮にて100厚)
 断熱材50厚
 AS防水10厚

図	受領	工事名称	平成28年度 竜美市本庁舎(建築主体)新築工事	現場代理人	監理技術者	担	当	図面番号
		図面名称	4階 西屋上庭園部分詳細図 SCALE 1/30					
			フジタ・松元・前田・村上特定建設工事共同企業体					

X:Y01-工事関係Y09-施工図Y02-平面詳細図KH30-09-11.4階屋上庭園図.jww

上書き日時 18/09/27,04:28:48

印刷日 平成30年12月12



X:W01-工事関係W09-施工図W02-平面詳細図W30-09-11.4階上庭園図.jww

階	受領	工事名称	平成28年度 奄美市本庁舎(建築主体)新築工事	現場代理人	監理技術者	担当	図面番号
		図面名称	4階 東屋上庭園部分詳細図 SCALE 1/30				
			フジタ・松元・前田・村上特定建設工事共同企業体				

上製図時 18/09/27,04:28:46

印刷日 平成30年12月12