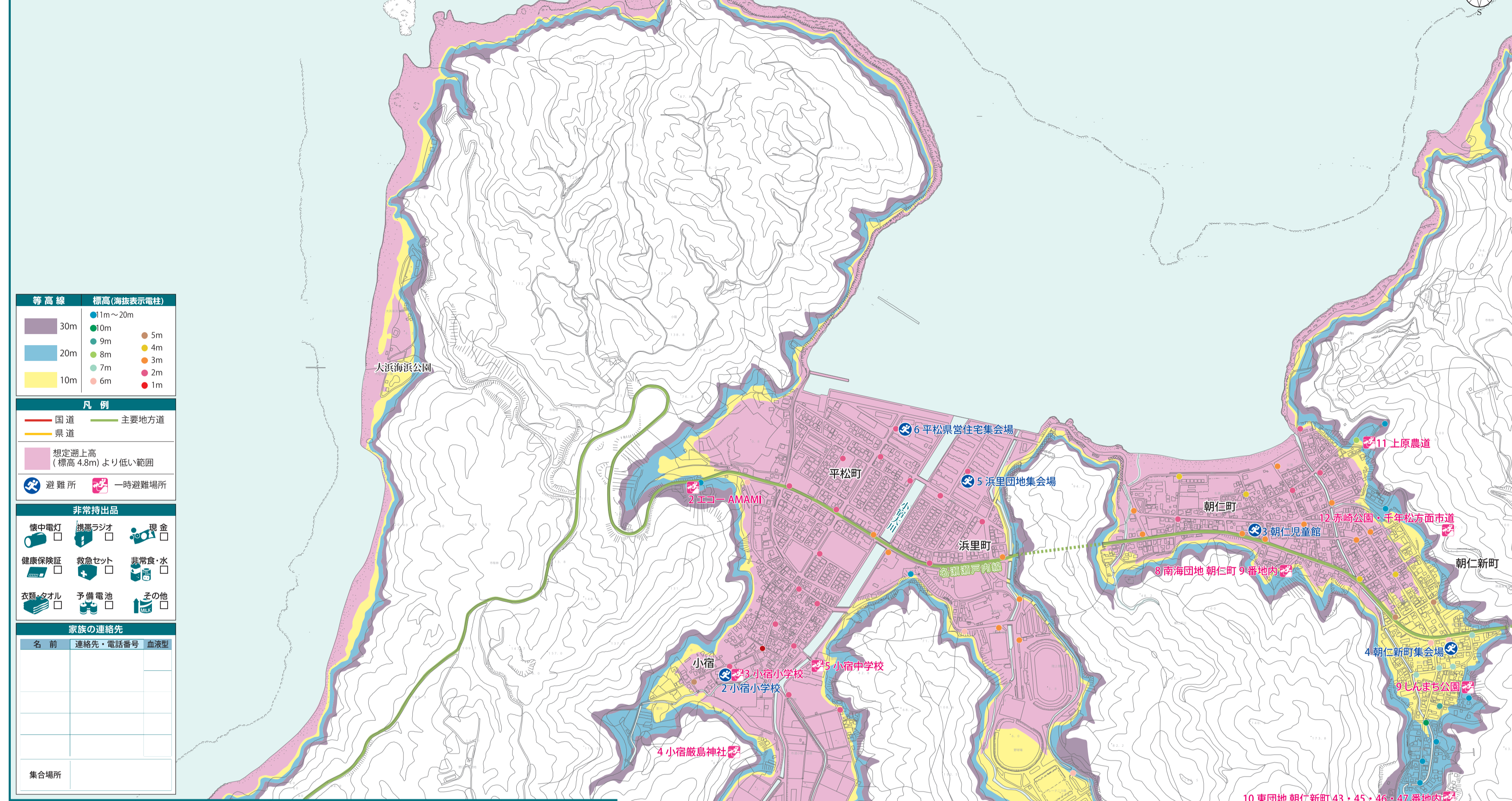


II-1 小宿・平松町・浜里町・里町・朝仁町・朝仁新町地区



等高線		標高(海拔表示電柱)	
30m	11m~20m	● 10m	● 5m
20m	● 9m	● 8m	● 4m
10m	● 7m	● 6m	● 3m
			● 2m
			● 1m

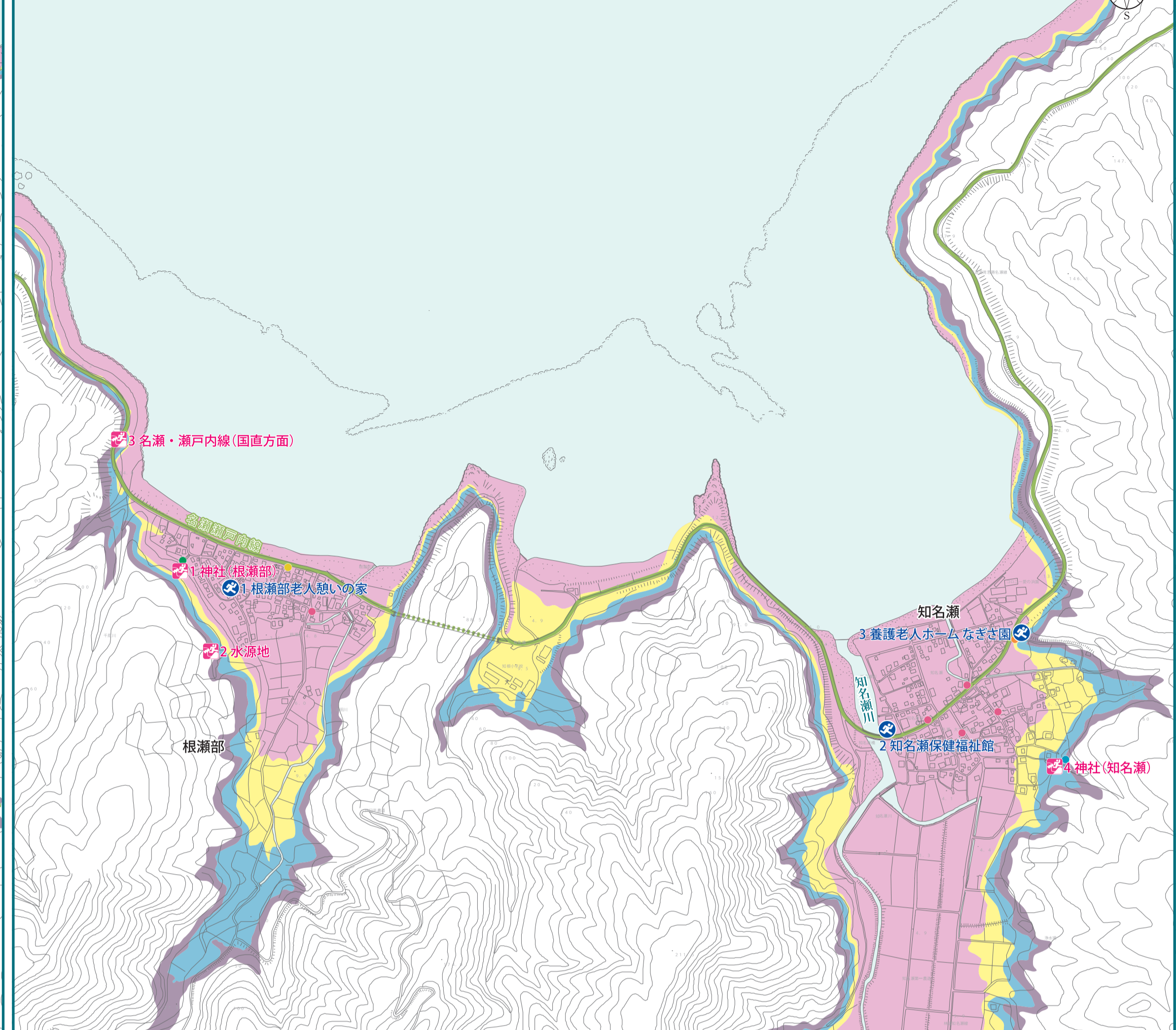
凡例	
— 国道	— 主要地方道
— 県道	
■ 想定遡上高 (標高4.8m)より低い範囲	
🏠 避難所	🏠 一時避難場所

非常持出品		
懐中電灯	懐中ラジオ	現金
健康保険証	食糧セット	非常食・水
衣服・タオル	予備電池	その他

家族の連絡先	
名前	連絡先・電話番号 血液型

集合場所	

II-2 知名瀬・根瀬部地区



等高線		標高(海拔表示電柱)	
30m	11m~20m	● 10m	● 5m
20m	● 9m	● 8m	● 4m
10m	● 7m	● 6m	● 3m
			● 2m
			● 1m

凡例	
— 国道	— 主要地方道
— 県道	
■ 想定遡上高 (標高4.8m)より低い範囲	
🏠 避難所	🏠 一時避難場所

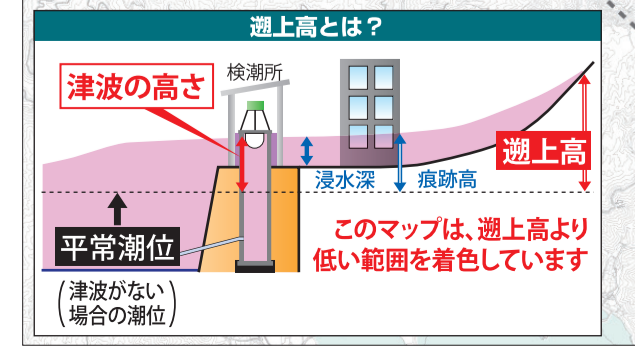
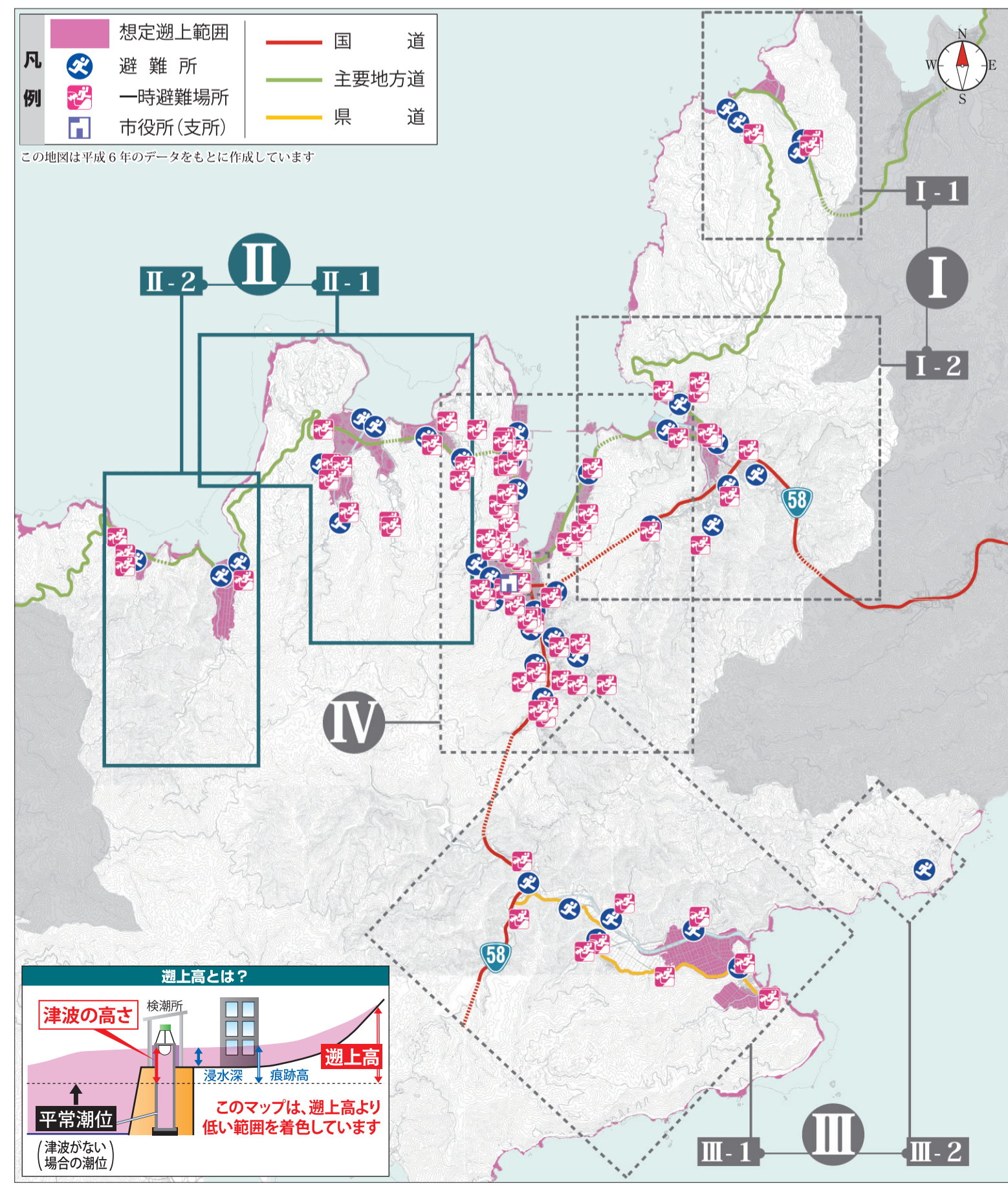
非常持出品		
懐中電灯	懐中ラジオ	現金
健康保険証	食糧セット	非常食・水
衣服・タオル	予備電池	その他

家族の連絡先	
名前	連絡先・電話番号 血液型

集合場所	

奄美市ハザードマップ

津波編 ~名瀬地区II~ 奄美市発行 下方地区



避難所一覧表	
NO.	避難所の名称
1	里公民館
2	小宿小学校
3	朝仁児童館
4	朝仁新町集会場
5	浜里団地集会場
6	平松県営住宅集会場

一時避難場所一覧表	
NO.	一時避難場所の名称
1	市道 里~福里間市道
2	エコー AMAMI
3	小宿小学校
4	小宿蔵島神社
5	小宿中学校
6	大島郡医師会病院
7	介護老人保健施設 虹の丘
8	南海団地 朝仁町9番地内
9	しんまち公園
10	東団地 朝仁新町43・45・46・47番地内
11	上原農道
12	赤崎公園・千年松方面市道

避難所一覧表	
NO.	避難所の名称
1	根瀬部老人憩いの家
2	知名瀬保健福祉館
3	介護老人ホーム なぎさ園

一時避難場所一覧表	
NO.	一時避難場所の名称
1	神社(根瀬部)
2	水源池
3	名瀬・瀬戸内線(国直方面)
4	神社(知名瀬)