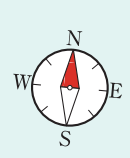


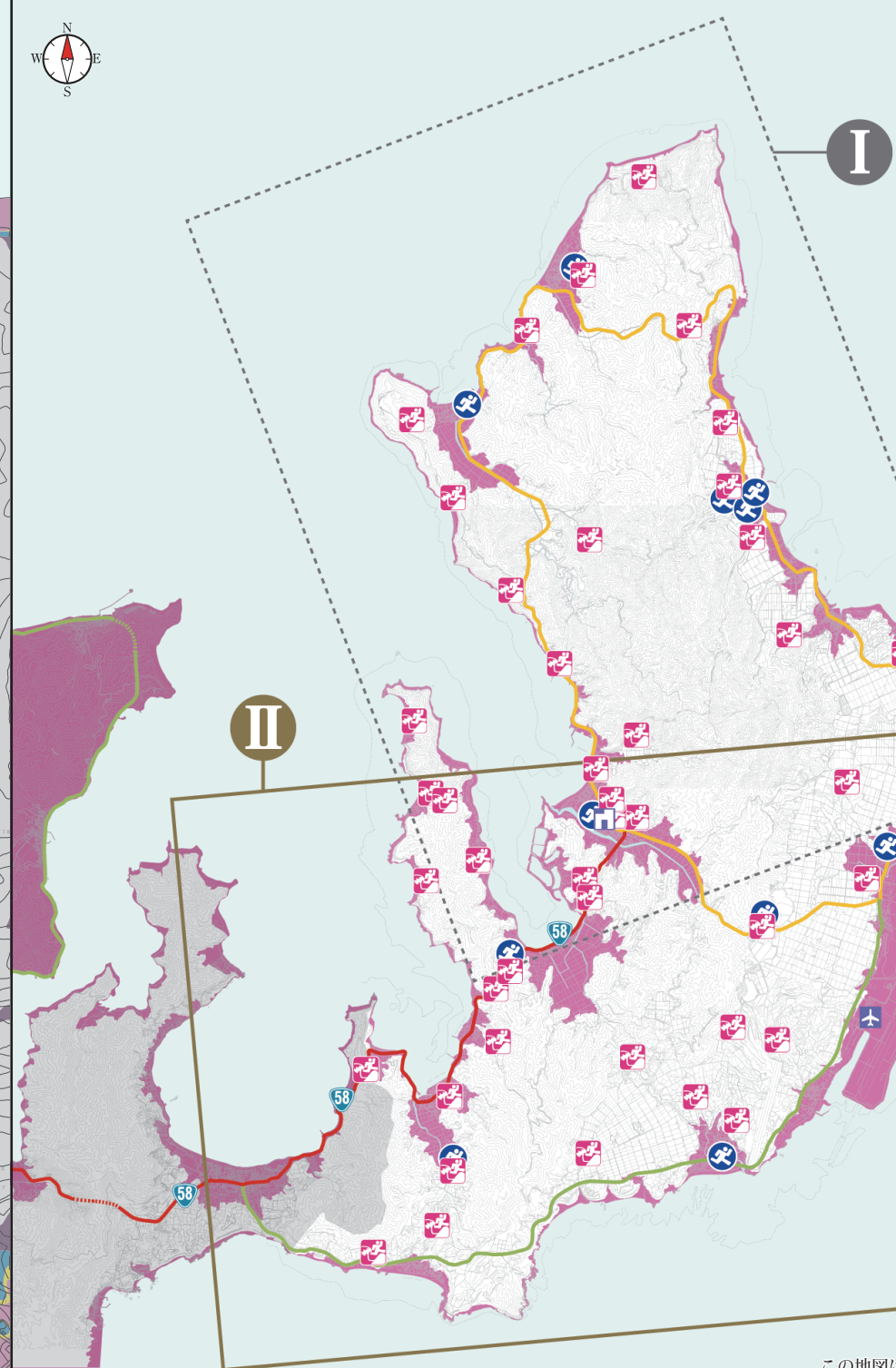
奄美市ハザードマップ

津波編 ~笠利地区Ⅱ~

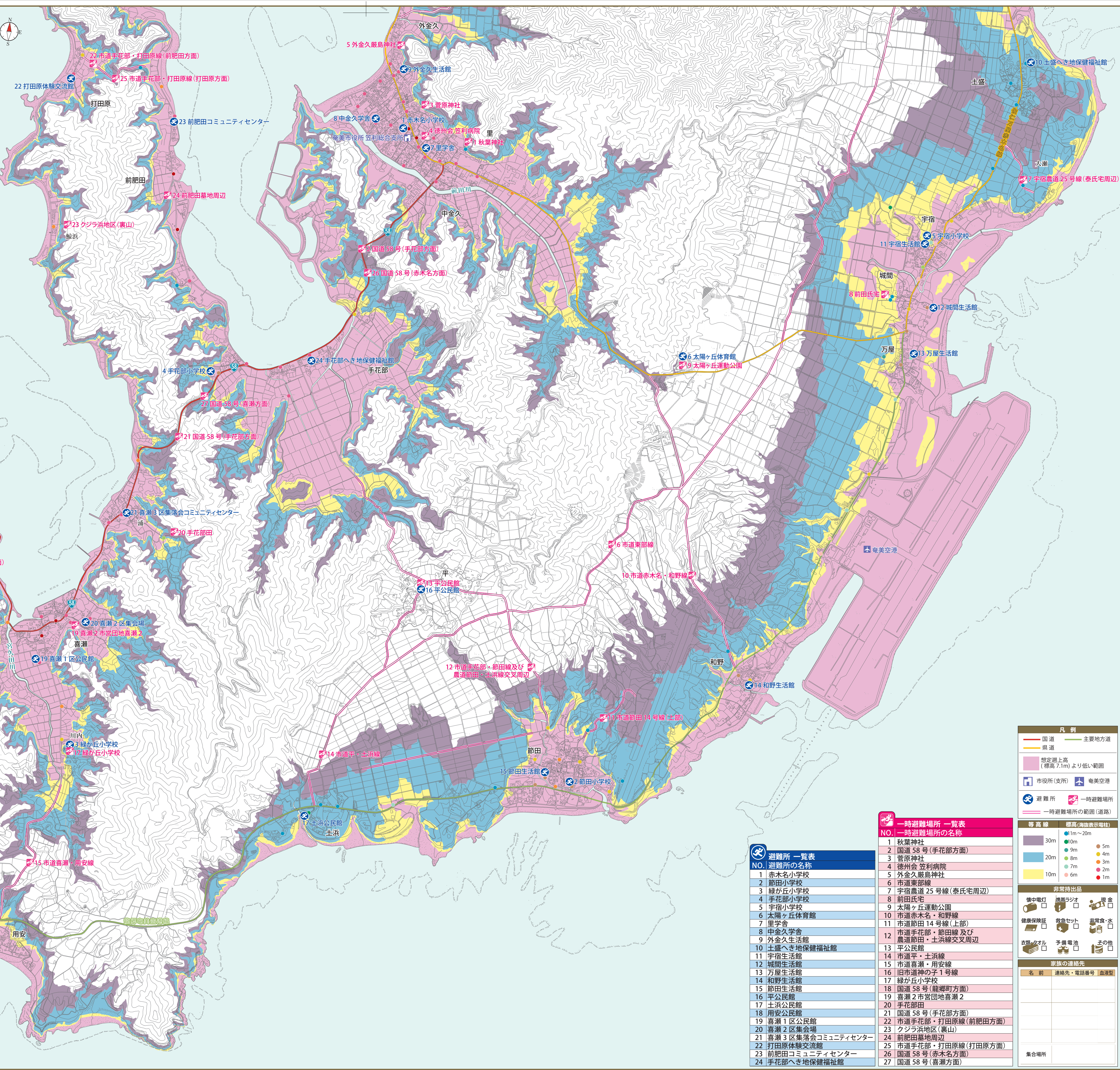
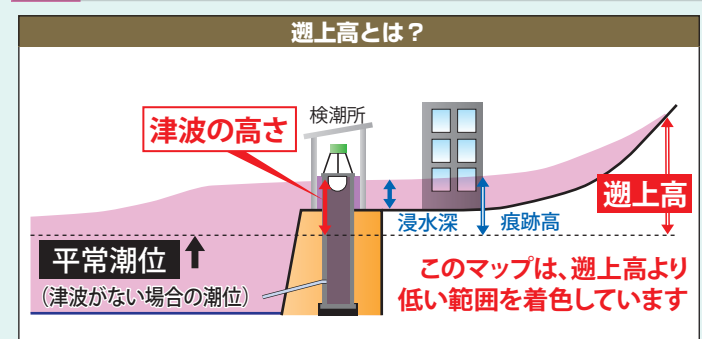
奄美市発行



- 凡例**
- 想定遡上範囲
 - 国道
 - 主要地方道
 - 県道
 - 避難所
 - 一時避難場所
 - 奄美空港
 - 市役所(支所)



この地図は平成6年のデータをもとに作成しています



- 避難所一覧表**
- | NO. | 避難所の名称 |
|-----|-------------------|
| 1 | 赤木名小学校 |
| 2 | 節田小学校 |
| 3 | 緑か丘小学校 |
| 4 | 手花部小学校 |
| 5 | 宇宿小学校 |
| 6 | 太陽ヶ丘体育館 |
| 7 | 里学舎 |
| 8 | 中金久学舎 |
| 9 | 外金久生活館 |
| 10 | 土盛へき地保健福祉館 |
| 11 | 宇宿生活館 |
| 12 | 城間生活館 |
| 13 | 万屋生活館 |
| 14 | 和野生活館 |
| 15 | 節田生活館 |
| 16 | 平公民館 |
| 17 | 土浜公民館 |
| 18 | 用安公民館 |
| 19 | 喜瀬1区公民館 |
| 20 | 喜瀬2区集会場 |
| 21 | 喜瀬3区集落会コミュニティセンター |
| 22 | 打田原体験交流館 |
| 23 | 前肥田コミュニティセンター |
| 24 | 手花部へき地保健福祉館 |

- 一時避難場所一覧表**
- | NO. | 一時避難場所の名称 |
|-----|-------------------------|
| 1 | 秋葉神社 |
| 2 | 国道58号(手花部方面) |
| 3 | 菅原神社 |
| 4 | 徳州会 笠利病院 |
| 5 | 外金久厳島神社 |
| 6 | 市道東部線 |
| 7 | 宇宿農道25号線(泰氏宅周辺) |
| 8 | 前田氏宅 |
| 9 | 太陽ヶ丘運動公園 |
| 10 | 市道赤木名・和野線 |
| 11 | 市道節田14号線(上部) |
| 12 | 市道手花部・節田線及び農道節田・土浜線交叉周辺 |
| 13 | 平公民館 |
| 14 | 市道平・土浜線 |
| 15 | 市道喜瀬・用安線 |
| 16 | 旧市道神の子1号線 |
| 17 | 緑か丘小学校 |
| 18 | 国道58号(龍郷町方面) |
| 19 | 市道手花部・打田原線(前肥田方面) |
| 20 | 喜瀬2区市営団地喜瀬2 |
| 21 | 手花部田 |
| 22 | 国道58号(手花部方面) |
| 23 | 市道手花部・打田原線(打田原方面) |
| 24 | 前肥田墓地周辺 |
| 25 | 市道手花部・打田原線(前肥田方面) |
| 26 | 国道58号(赤木名方面) |
| 27 | 国道58号(喜瀬方面) |

凡例

- 国道
- 主要地方道
- 県道
- 想定遡上高(標高7.1m)より低い範囲
- 市役所(支所)
- 奄美空港
- 避難所
- 一時避難場所
- 一時避難場所の範囲(道路)

等高線

標高(海抜表示電柱)
30m
20m
10m

非常持出品

- 懐中電灯
- 携帯ラジオ
- 現金
- 健康保険証
- 食料セット
- 非常食・水
- 衣類・タオル
- 予備電池
- その他

家族の連絡先

名前	連絡先・電話番号	血液型

集合場所