

赤木名里定住促進住宅

赤木名里定住促進住宅

所在地：奄美市笠利町里 17 番地



- ・木造平家一戸建て
- ・建築面積 130.471 m²
- ・6DK 庭付き
- ・家賃 38,000 円/月

生活情報

【行政】奄美市本庁へ車で約 50 分
奄美市笠利総合支所へ徒歩約 3 分

【交通】奄美空港へ車で約 10 分
名瀬港へ車で約 60 分

※笠利町赤木名地区

- 医療・商業・金融あり

※商業・行政集中地区

- 名瀬中心部まで 車で 50 分

里集落は笠利町の医療・商業・金融の集積地です。

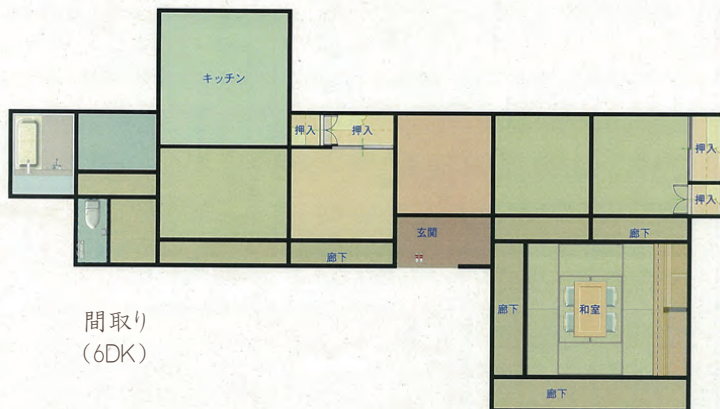
近くには、保育所～高校までの教育施設もあり

子育てにも最適です。また、集落では六月灯や

八月踊り等の伝統行事や地域活動が盛んです。



建物外観



間取り
(6DK)



赤木名集落
(人口 1384 人)



赤木名小学校
(徒歩 5 分)
(児童数 114 人)



赤木名小付属幼稚園
(徒歩 10 分)
(園児数 50 人)