

# 市定住促進住宅B



## 市定住促進住宅B

所在地：奄美市住用町大字市 914

- ・鉄筋コンクリート造平屋建
- ・建築面積 49.32 m<sup>2</sup>
- ・3K（共通）
- ・家賃 17,000 / 月

### 生活情報

【行政】奄美市本庁へ車で約 45 分

奄美市住用総合支所へ約 20 分

【交通】奄美空港へ車で約 1 時間 30 分

名瀬港へ車で約 50 分

【医療】診療所（西仲間地区）車で 20 分

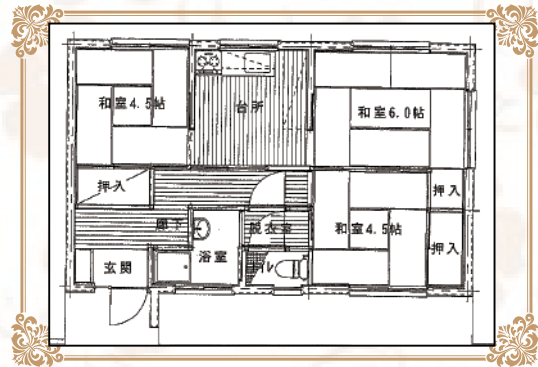
【商業】集落内に個人商店あり

【金融】集落内に特定郵便局あり（ATM）

商業・行政集中地区 - 名瀬中心部 車で 45 分



建物外観  
（鉄筋コンクリート造平屋）



間取り  
（3DK）



市集落  
（人口 153 人）



市小学校  
（徒歩 5 分）  
（児童数 9 人）



市保育所  
（徒歩 2 分）  
（園児数 4 人）

## 市定住促進住宅（住用町市地区）

市集落（人口153人，94世帯）



小さな集落ですが，集落内に小中学校，保育所，郵便局，商店はあります。集落では，子ども会，青壮年団，婦人会，老人クラブなどが組織され，伝統行事や地域活動などにも盛んに取り組んでいる地域です。港もあり漁業の盛んな所です。

住宅位置

畑等に使用できる土地あり  
（開墾は必要）（徒歩5分程度）

### 住宅写真

外観（リフォーム済）



玄関



和室



台所



トイレ



風呂



洗面所

