

11月作業表

日	内容	参加者	補足
1・2	シマンちゆカメラマン	和田・宋・尾池	
4	報告会	和田・宋・尾池	
5	ヤムランド定例会	和田・尾池	
6	あまみ〜るクラブ	和田・尾池	
8	桑原先生・相談	和田・尾池	
9	奄美市民体育祭	和田	
10	文献調査	和田	
13	九州離島観光シンポジウム	和田・宋・尾池	
14	エクスカーション参加		
15	トラさん（擦勝・城）		
16-19	西仲間調査		
16	聞き書き／屋宮さん・和田さん	和田・宋	神屋・ダム・水車
17	聞き書き／得山さん		農業の話
19	シマ歩き・聞き書き／山下さん+a		お墓・神様・昔話
20	ユニバーサルツーリズムセミナー	和田・宋・尾池	
22	トラさん（和瀬・東仲間）	和田・宋	
25-29	市泊まり込み	和田・宋	
25	市聞き書き／徳島・森さん・溜さん	和田・宋	
26	〈イチピク〉コース確認	和田・宋	
27	西仲間聞き書き／津田・和田さん 市シマ歩き／山下さん	和田・宋	神様・伝説 拝み場の場所へ
28	石原シマ歩き／辻さん 川内聞き書き／南さん	和田・宋	青年団の案内 唄者さん
29	〈イチピク〉準備 市聞き書き／田畑・栄・森さん	和田・宋	
30	市集落歩き〈イチピク〉	青年団・ヤムラ・ 大学生・職員	

12月作業表

日	内容	参加者	補足
2	博物館 高梨さんに相談	和田・宋・和田(美)・ 桑野	調査の範囲 まとめ方のアドバイス
3	やったことまとめ	和田・宋	
4	パンフレット分析	和田・宋	
10	プロジェクト案出し	和田・宋	ふせん

11	見里シマ歩き・聞き書き／川畑さん	和田・宋	ふせん
12	マップのコンセプトづくり	和田・宋	ふせん
14	市集落聞き書きまとめ	和田	
15	各分野別スケジュール再設定	和田	
17	報告会準備・山下さんに相談	和田・宋	
18	報告会準備・マインドシェア		
19	報告会準備・マップ作成(市・西仲間)		
20	大島紬体験・聞き書き座談会	和田・宋	
21	シマ学(宇検)	和田	
22	報告会	和田・宋・尾池	
24	マップ作成(3集落)	和田	
25	マップ参考資料集め	和田	
26	市集落 説明文作成	和田	仕事納め

1月作業表

日	内容	参加者	補足
5	スケジュール確認・紬の日参加	和田・宋	紬着用
7	集落歩きツアープラン出し	和田・宋	市集落歩きプラン
8	市マップ説明入込・キャンプ話し合い	山下・和宋尾	
9	ツアー話し合い	和田・宋	アクセス・コース決め
10	デザインワークショップ参加	和田	他地域事業者の活動
11	原さん相談	和田・原さん	企画について
12	キャンプ話し合い	和宋尾ヤムラ	中身の共有
13	キャンプ八月踊りのお願いまわり	和田・尾池	見里・西仲間・山間・川内
	漁業集落聞き取り	和田	さわらのみそ煮
14	サン奄美聞き取り モニター・つるクラフト	和田・宋	
15	ソーラ突き相談・ポスター・ガイドブック仮案	和田・宋	ツアー内容・値段決め
	紬観光課 大場さん聞き取り	和田	住用さわら弁当について
16	イチワ経費まとめ・ポスター 見里集落うちあわせ・マップ確認	和田・宋	
18	駅伝	和田	住用代表
19	大島北高聞き書きサークル 山下さん相談・アンケート・ポスター	和田・宋	中山清美さんと北高へ 山下さんにツアーの相談
	笠利漁匠聞き取り	和田	笠利の漁業・加工の活動

20	山下さん相談・アンケート・見里マップ	和田・宋	定住促進住宅アンケート調査
21	イチフラうちあわせ	和田・宋・桑野・中村	ヤムランドの立ち位置、経費に関して
	見里マップ・地図用意	和田	観光客用の基地図の入手
	キャンプ話し合い	結メンバー	進行状況確認
23	ポスター案・東川さん集落歩き	和田・宋	山間・戸玉・市・講演会
27	ポスター作成・小学校まわり 見里マップ打ち合わせ	和田・宋	名瀬の小学校、 川畑さんに説明文確認
28	ポスター再構成・小学校まわり	和田	業者で印刷
29	エコツーリズム推進協議会	和田・宋	見里集落歩きでマップ試用
30	ポスター貼り・小学校まわり・FB 宣伝		名瀬の人が多いお店
31	クラフト案	和田	

2月作業表

日	内容	参加者	補足
2	小学校まわり・ポスター貼り	和田	名瀬の小学校・人の多いお店
3	モニタ準備・新聞社に宣伝	和田・宋	奄美新聞・南海日日新聞
4	モニタ準備・ラジオ出演	和田・宋	クルーズのお願い
5	モニタ確認・報告会準備・囑託委員会	和田・宋	当日のタイムテーブルづくり
6	報告会	和田・宋	
12	マップ作り	和田	イチフラで使えるようなマップ
13	市集落でモニタ直前確認	宋	集合時間・場所など最終調整
14	結ノ島 CAMP 当日 スタッフ	和田・宋	
15	イチフラ モニターバスツアー実施	和田・宋	※別資料
16	お礼まわり・桑原先生インタビュー	和田・宋	
19	イチフラふりかえり・延長に関するまとめ	和田・宋	反省・アンケートまとめ
	数え唄聞き取り		
20	イチフラふりかえり・川内マップに関する相談 ツアー動画視聴・スタッフ打ち上げ・謝礼渡し	和田・宋	課題と展望・イチフラのスタッフ でふりかえりと動画視聴
21	生物多様性シンポジウム・鯨クルーズ体験	和田・宋	エコツーリズムの一端
23	山下文武さん聞き取り	和田	資料を拝借
24	延長に関する確認	和田・宋	福長さん・中村さん
	デザインワークショップ発表	和田	地場産品開発
25	延長に関するお願い・調査資料まとめ	和田・宋	企画部長に直談判
26	山下文武さん聞き取り	和田	しゅんじょし節・調査に関して
27	調査項目リストアップ・3月スケジュール確認	和田	調査方法まとめ

3月作業表

日	内容	参加者	補足
4-6	花良治おもてなしハウス モニターツアー 参加	和田・宋	別の宿に宿泊、集落歩きや看板制作など
10-13	卒業旅行受け入れ	和田	私用
14	赤木名モニターツアー参加	和田・宋	
16	西仲間マップ大枠	和田	
17	報告書 3.4	和田	
18	西仲間マップ 詳細	和田	
19	報告書 5・西仲間追加調査	和田	
20	報告書合体	和田・宋	
23	報告書 詳細	和田	
24	報告会 発表準備	和田	
30	最終報告会	和田・宋・尾池	

資料リスト

番号	分類1	タイトル	提供者	分類2 (資料の種類)	分類3 (内容)	発行日
	教育委員会文化財課	奄美の年中行事 無形民俗文化財 (名瀬地区を中心に)		行政	年中行事	
西仲間	住用村誌編集委員会	西仲間の悪綱引き、二百年来のしきたりを受け継ぐ		行政	年中行事	平成17年
	住用村誌編集委員会	神屋・西仲間・石原の川と橋		行政	自然	平成17年
		西仲間八月踊り	和田美智子個人	個人	年中行事	#####
		しまぬうりしっく	和田美智子個人	個人	年中行事	平成7年2月
	鹿児島大学鹿児島環境学研究会	【聞き書き】シマのくらし、つなぐ思い	大学	大学	聞き書き (自然・)	平成26年3月
		モデル集落における環境文化把握調査結果2：西仲間集落編 2. 西仲間ふれあい懇談会	行政	行政	聞き書き	
		モデル集落における環境文化把握調査結果2：西仲間集落編 3. 聞き書きからみる西仲間のくらし	行政	行政		
		年中行事と料理対応表 (和田 家) 2013.12.9 住用村西仲間	行政	行政		
		ナーマ (西仲間) 集落マップ	行政	行政	地図	
		西仲間ふれあいマップ	行政	行政	地図	
		西仲間集落の川と水車小屋	行政	行政	地図	
		図2近年の奄美群島における主要指標の変遷と地形図 (生物多様性鹿児島県戦略検討会議資料 (2行政	行政	行政	地図	
		集落案内 (アク綱引き体験&ソオ踊り体験ツアー)	和田美智子個人	個人		
		ゼンリン住宅地図・鹿児島県奄美市②[住用]	本	本	地図	平成24年12月
見里		ゼンリン住宅地図・鹿児島県奄美市②[住用]	本	本	地図	
	住用村誌編集委員会	見里ところどころ	行政	行政		平成17年
	住用村誌編集委員会	天然痘対策として始まった見里のお十五夜行事	行政	行政		平成17年
	住用村誌編集委員会	住用の泥染め(その2)住用最後の泥染め	行政	行政		平成17年
	鹿児島県教育委員会	住用村見里民俗文化財調査報告書	本田碩孝	行政		
	跡見学園女子大学民俗文化研究調査	『民俗文化』第3号	大学	大学		昭和54年
		見里集落案内文	川畑安秀	個人		
市		文化人類学調査実習報告書—第3輯—		大学		昭和51年
	国際基督教大学	ゼンリン住宅地図・鹿児島県奄美市②[住用]	本	本	地図	
		イチチュヌ方言	山下茂一	個人		
		市集落案内文	山下茂一	個人		
	住用村誌編集委員会	工夫こらした鋳と長柄。市の鯖突き (その1)	行政	行政		
	住用村誌編集委員会	漁場へ、漁場で、帰港して。市の鯖突き (その2)	行政	行政		
	住用村誌編集委員会	市ツチュンキヤの心意気、肝ソロイで神社建立	行政	行政		
川内		跡見学園女子大学民俗文化研究調査『民俗文化』第2号	大学	大学		昭和53年
城		文化人類学調査実習報告書—第3輯—		大学		昭和53年
和瀬	国際基督教大学	文化人類学調査実習報告書—第3輯—		大学		昭和53年

ページ **メモ**
鹿児島県奄美市のHPにより作成

13-18 わきゃシマぬあゆみ住用村の歴史と暮らし
30-32 わきゃシマぬあゆみ住用村の歴史と暮らし

116-128 平成25年度 地域の環境文化に依拠した世界自然遺産のあり方に関する調査検討業務 報告書
129-137 平成25年度 地域の環境文化に依拠した世界自然遺産のあり方に関する調査検討業務 報告書
平成25年度 地域の環境文化に依拠した世界自然遺産のあり方に関する調査検討業務 報告書
157 平成25年度 地域の環境文化に依拠した世界自然遺産のあり方に関する調査検討業務 報告書
156 平成25年度 地域の環境文化に依拠した世界自然遺産のあり方に関する調査検討業務 報告書
158 平成25年度 地域の環境文化に依拠した世界自然遺産のあり方に関する調査検討業務 報告書
29 平成25年度 地域の環境文化に依拠した世界自然遺産のあり方に関する調査検討業務 報告書

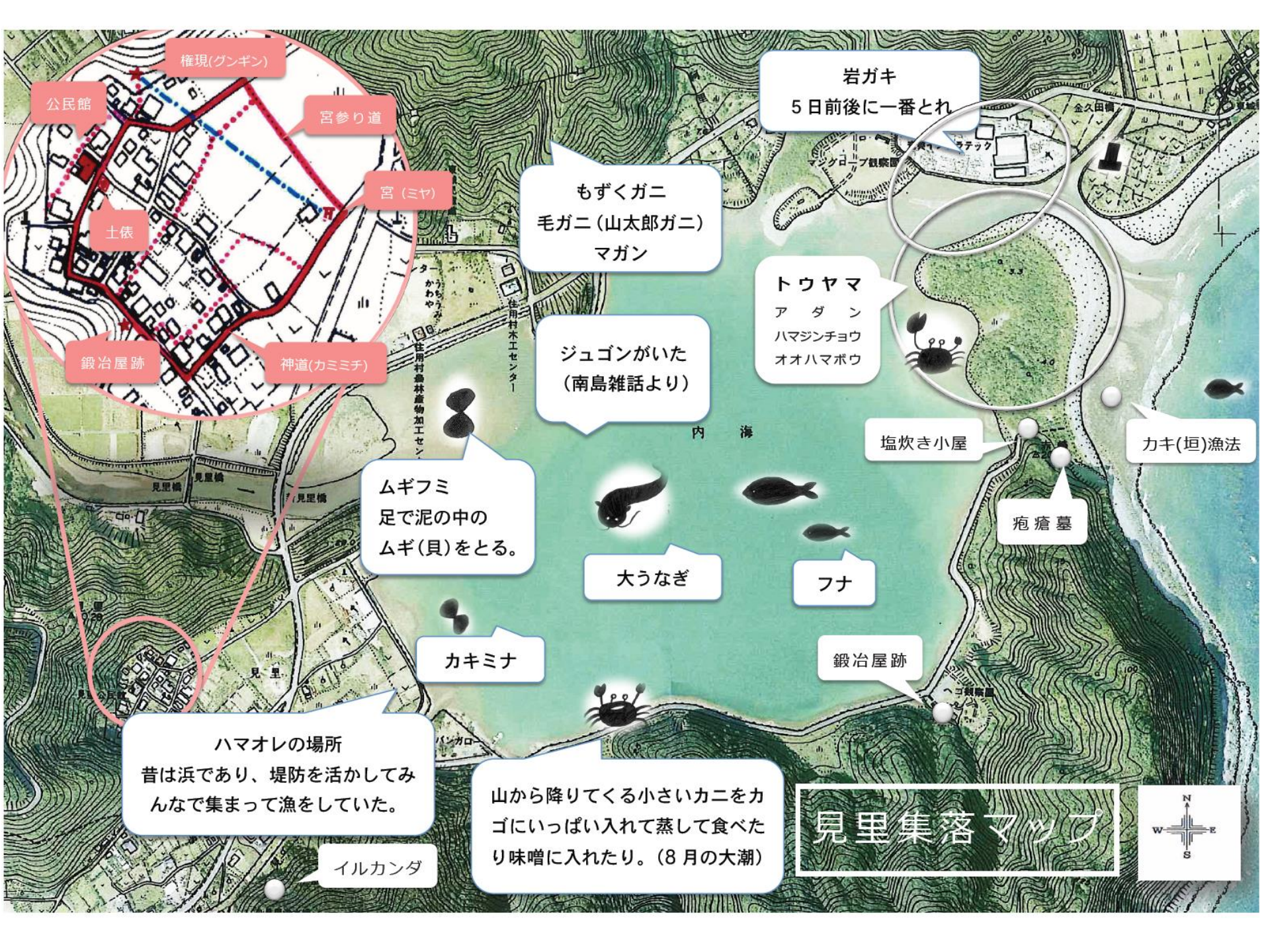
14-16 ゼンリン

6-7 ゼンリン
8-9 わきゃシマぬあゆみ住用村の歴史と暮らし
20-25 わきゃシマぬあゆみ住用村の歴史と暮らし
88-94 わきゃシマぬあゆみ住用村の歴史と暮らし

1-80
 ゼンリン

46-48 わきゃシマぬあゆみ住用村の歴史と暮らし
49-53 わきゃシマぬあゆみ住用村の歴史と暮らし
64 わきゃシマぬあゆみ住用村の歴史と暮らし

81-281



権現(クングン)

公民館

宮参り道

宮(ミヤ)

土俵

鍛冶屋跡

神道(カミミチ)

岩ガキ

5日前後に一番とれ

もずくガニ
毛ガニ(山太郎ガニ)
マガン

ジュゴンがいた
(南島雑話より)

トウヤマ
アダン
ハマジンチョウ
オオハマボウ

ムギフミ
足で泥の中の
ムギ(貝)をとる。

大うなぎ

フナ

塩炊き小屋

カキ(垣)漁法

疱瘡墓

カキミナ

鍛冶屋跡

ハマオレの場所
昔は浜であり、堤防を活かして
みんなで集まって漁をしていた。

山から降りてくる小さいカニをカ
ゴにいっぱい入れて蒸して食べたり
味噌に入れたり。(8月の大潮)

イルカンダ

見里集落マップ



↑至喜界島

いち 市 集 楽

昔、交易で栄え、
商取引を意味する
「市」の名が

トビラ島

女神様が
羽根扇で
招き合い
この場所
にある。

高浜 (ターバマ)

浜が高いため、波がうちよせる度
に石が転がり、浜全体が玉石に。
旧9月9日は海難事故から身を守
るための祈願行事

前浜 (ムエーバマ)

ハマオレ、米つき踊
りが

住家の墓 ↓

住用の「住」の由来かも？
市に昔居た豪族の立派なお

サタヤドリ跡



公衆トイレ

イチミナト
市湊



市小中学校



製糖小屋

(サタヤドリ跡)
学校には牛車
によるさとう
きび圧搾機が
残る。水車など

拝み場 (オデ)

ー)

旧9月9日、家
内安全・旅中の
祈願行事

ヒルギ

公民館
保育所

子豚伝説

氏神様 卍

浜に流れついたという大きな丸石を祀って
いる。

↓至青久 大川





住用川

昔はヤジを手でつかまえていた。産卵は12月。

昔、奄美では土葬をした何年か後に海で洗骨する「改葬」が行われていた。

ヒギョ

豪雨災害の時に住民を守った水。

ミヤー(お宮)

オガミヤマ

キョンコ 清泉

タナガ(テナガエビ)も獲れ、夏には子供たちの遊び場に。昭和30年ごろまでノ口神様が祈りを捧げた。ツバシャ(つわぶき)や筍のアク抜きにも使う。

悪網引き 悪祓いと豊年祈願の綱引きで、200年ほど前から旧暦の8月15日に行なわれる。女組と男組で引きあったあと、昔は二つの池に悪網を捨てていた。

住用川

に寄り沿い発達した、山に囲まれた集落。

ヤジやタナガなどがとれ、

水力発電ができるほど

水に恵まれる。

役場がおかれる行政の中心地。

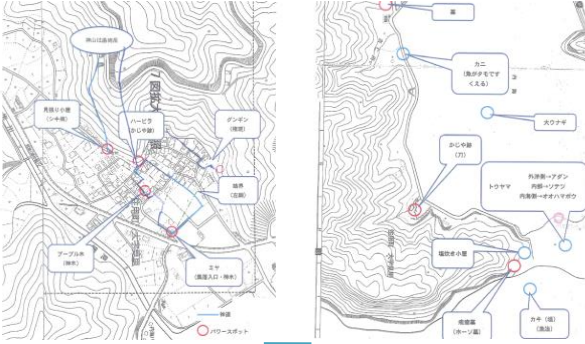
豪雨災害の記憶

悪網捨てのコース

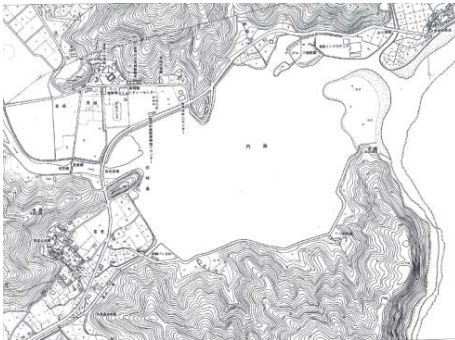
女組	—	現在	- - -	昭和45年以前
男組	—	現在	- - -	昭和45年以前

マップの作成手順（見本：見里集落）

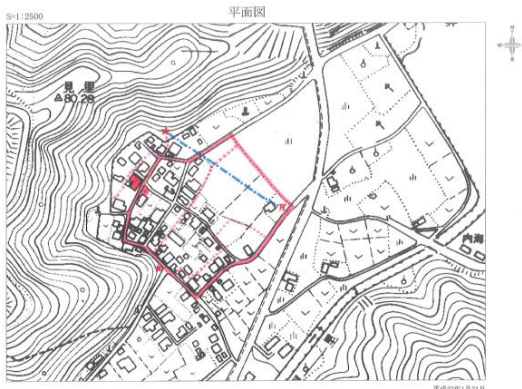
①既存の調査された
地図資料があれば入手する



②集落中心部と集落周辺の
地図を用意



③既存の情報・集落歩き・
聞き取りの情報を入れ込む



④集落のテーマや、
載せる情報をまとめる



⑤試用し、改善する



⑥最終的なデザインを決める

完成！

はじめまして、すみよう。

ようこそ、はっこへ。

2/15 (日) は
家族で遊ぶ日

住いで遊ぼう！プロジェクト
市集落でふらっとしよう。

イチフラ モニターバスツアー

主催

奄美市・NPO 法人
すみようヤムランド

いちしゅうらくある

市集落歩き

ふしぎな形の集落を、
おもしろいガイドさんと歩く。
サトウキビをしばったり、
黒糖のおかしを食べて
古民家でゆっくりしよう。

つ

さわら突き クルーズ

無人島を舟で回って、
伝統の技を達人から
教えてもらおう。

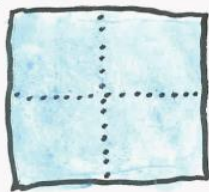
クラフト 体験

サンゴ

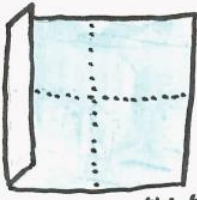
つる



① 折り目をつける



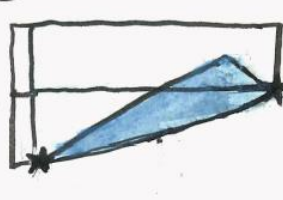
② はしこを折る



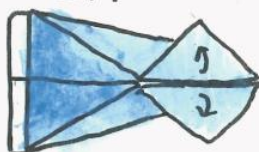
③ うらがえし、



④ ☆を目印に折る



⑤ 三角を折り返す



⑥ しっぽ完成!



⑦ くちを折る



⑧ うらがえして...



完成!!

かぞく ともだち みに
家族や友達に見せてみよう!

イチフラ モニターバスツアー

2月15日(日)

住用で遊ぼう！プロジェクト

市集落でふらっとしよう。このさい、はしっこまでいってみよう。

12:30	中央公民館前出発
13:00	サン奄美前出発
13:30	市集落歩き
14:10	古民家体験
	さとうきびしぼり
	黒糖のおかして休憩
15:00	選択体験(どちらか) ① さわら突きクルーズ ② クラフト体験
16:00	市集落出発
16:20	サン奄美到着
17:00	市役所前到着

※昼食は各自お済ませください。
※天候によりクルーズはクラフトになる場合があります。あらかじめご了承ください。

山があって、川がある住用。
早口だけどゆったりしてる住用ちゅ。
もしかしたら一番奄美らしいところかもしれません。
行く機会がない、あまりよく知らない…なんて
なんだかもったいない気がします。
カヌーとみかんと釣りだけでなく、
住用には遊び場がたくさん。
まずは、はしっこの市集落から楽しみましょう！

「大人が楽しいと、子供も楽しい。」

値段	クルーズの場合	クラフトの場合
中学生以上	3000円	1500円
小学生	1500円	1000円
小学生未満	参加不可	無料

《受付：奄美市住用総合支所》

メール：ssangyo.@city.amami.lg.jp 電話：0997-69-2111(内線 2410)

お名前、人数、連絡先、バスの乗り場、ご希望の体験をお伝えください。

定員：20名(4人以上で実施します)※クルーズは12名限定

*2月13日(金)受付締切。なお、先着順ですので定員に達し次第締め切らせていただきます。

*今回はモニターツアーとして特別価格となっております。

ご参加いただく方にはアンケートのご協力をお願いする予定です。

主催：奄美市・NPO法人すみようヤムラランド