



住用地区における
住民地域活性化組織の強化拡大

住用の魅力



世界自然遺産登録までに、
集落の**魅力**も伝えられるようにしたい！

活動の中心

NPO法人すみようヤムラランド

聞きとり調査

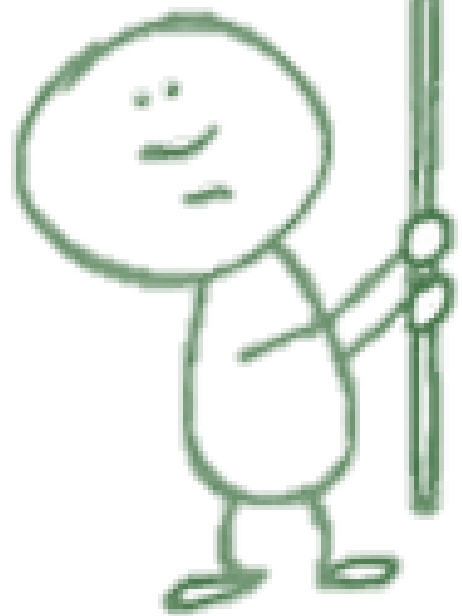
ガイド育成

シマ歩きツアー実施

環境美化活動

観光プログラム企画

サポート



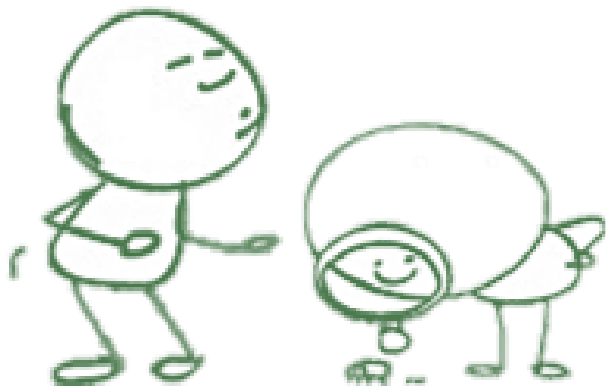
達成したいこと

最終的には



集落歩きメニューの造成と
持続可能な観光体勢づくり。

まずは



聞き取り・文献調査で
集落の歴史文化をまとめる。

組織の課題点

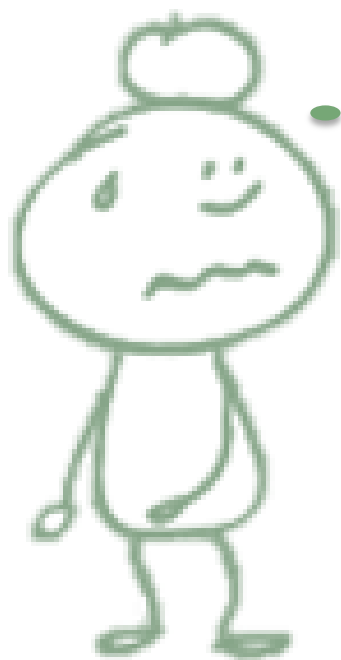
世代・立場にギャップ

意見交換が乏しい

認知度が低い

実際に動ける人が少ない

まずは
組織づくり？



課題の原因

集落歩きツアー受け入れ

ガイドなどの人員確保

歴史文化の調査

地域活性

収益確保

停滞…

楽しくない

やるべきことが多い

作業が進まない

悪循環

人手が足りない

負担がかかる

できる人が限られる

やれる事が限られる

私たちの役割

活動サポート

情報発信

意見交換

協同企画

ヤムラランド

知の地域おこし

行政

特に青年団

住民

つなぎ役
たのしい
きっかけ



具体的にやること①

組織づくり

青年団

- ・顔合わせ
- ・意見交換
- ・集落歩き
- ・イベント

ヤムランド

- ・定例会に参加し
今後のとりくみをサポート
- ・部会の立ち上げに
積極的に関わる

集落の団体

- ・八月踊りを
練習する会
[見里][市]
に参加し、
ヒアリング

具体的にやること②

歴史と文化の調査

集落歩き

- ・モニターツアー実施コースを歩いてみる

聞き書き

- ・区長さんに集落の特徴について
- ・特定の分野に詳しい方を紹介してもらう

文献調査

- ・住用村史参考に
- ・伝説・歴史など曖昧な部分を調査

中心となる集落

- ・モニターツアーを実施済み
- ・リーダーがいる

見里

市

西仲間

リーダー

川畑安秀さん

山下茂一さん

和田美智子さん

⇒個人的に調査

- ・聞き書きに熱心なので、集落の人も巻き込んでいけそう

⇒個人的に調査

- ・古民家が使えそう
- ・漁・籠づくり体験

⇒3人くらい集落ガイドをできる人がいる


- ・ガイド育成の参考に
- ・炭焼き体験

これ
まで

- ①現状把握
- ②ゴール設定
- ③スケジューリング
- ④ヒアリング

これ
から

- ①組織づくり
- ②集落調査
- ③パンフレットづくり
- ④ツアー作成

A lush forest scene with a waterfall and a stream, overlaid with a white line-art illustration of a person holding a net. The scene is filled with dense green foliage and gnarled tree roots. The waterfall flows over rocks into a small pool of water. The illustration shows a person from behind, holding a large net, positioned on the right side of the frame.

続きまして…
一ヶ月、何をしてきたか？