

あまみ めずら しょくぶつ 奄美の珍しい植物



アマミセイシカ

(生育地：奄美大島)

絶滅危惧ⅠA類 ツツジ科

亜熱帯原生林内に生える小さな木。花はうすい桃色が入った白色です。



アマミスミレ

(生育地：奄美大島)

絶滅危惧ⅠA類 スミレ科

原生林内を流れる川ぞいのコケのある岩場に一年中生えています。



アマミエビネ

(生育地：奄美大島)

絶滅危惧ⅠA類 ラン科

亜熱帯原生林内の林に生えるラン。花は25ミリの白色または紫が入った白色です。



アマミテンナンショウ

(生育地：奄美大島・徳之島)

絶滅危惧Ⅱ類 サトイモ科

高さが20～50センチで鳥の足のような形の葉が普通2枚生えます。



モダマ

(生育地：奄美大島・徳之島など)

絶滅危惧ⅠA類 マメ科

大きな豆ができる植物で、奄美市住用町には奄美で一番たくさん生えている場所があります。



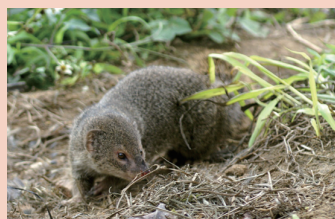
アマミアワゴケ

(生育地：奄美大島)

絶滅危惧ⅠA類 アカネ科

流れる川ぞいのコケのある岩場に一年中生えています。長さ2～4ミリの葉が生えています。

たいせつ い もの どうぶつ 大切な生き物をおびやかす動物たち



【マンガース】

ハブをつかまえるためにつれてきましたが、もともと奄美にすんでいる野生生物を食べるなど、害をあたえています。



【ノイヌ】

ノイヌは野生生物や家畜に害をあたえます。ノイヌを見つけた場合は、保健所に連絡してください。



【ノネコ】

ノネコはアマミノクロウサギをはじめとした野生生物に害をあたえています。飼猫は捨てないようにしましょう。



【ノヤギ】

ノヤギはもと家畜だったヤギが山で野生化したものです。草木を食べることで地面がやわらかくなり、くずれている場所もあります。

ちきゅうじょう あまみ めずら どうぶつ しょくぶつ
地球上で奄美だけにしかない珍しい動物・植物がへってきています
しま たから たいせつ まも
島の宝をみんなで大切に守りましょう

学校

年 組

名前

